



# Réseau ICÉRAMM

Information sur la Céramique Médiévale et Moderne

Groupes techniques : Centre-Ouest de la France

## Autre

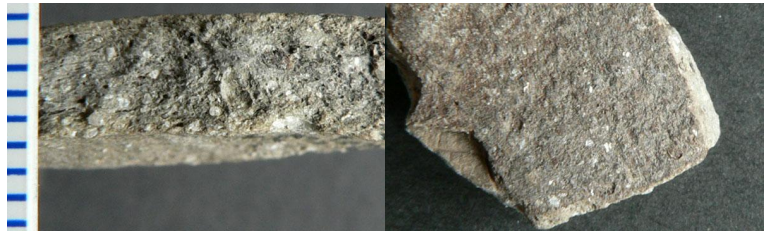
### to17w - 17w Tours 37

Céramique grise tournée à pâte grossière

Datation : 5c-7a

Autres caractéristiques : production très cuite et dure et très micacée. Se rapproche par sa texture de to16f.

Département : Indre-et-Loire



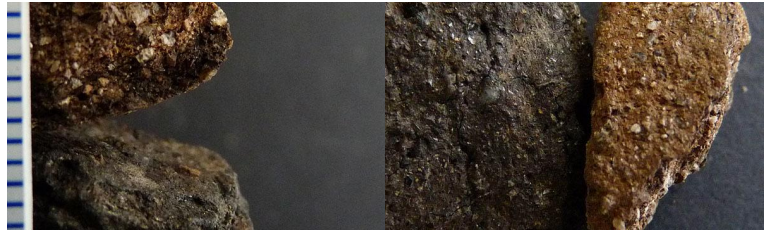
### scf17xx - 17xx Sainte-Catherine-de-Fierbois 37

Céramique brune, grise, noire non tournée à pâte grossière

Atelier attesté : non

Autres caractéristiques : présente de nombreuses inclusions de mica doré

Département : Indre-et-Loire

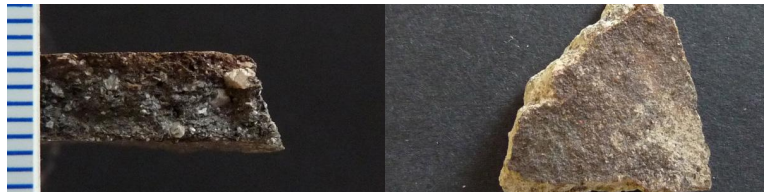


### ang17z - 17z Angers 49

Céramique brune, grise tournée à pâte semi-fine

Autres caractéristiques : Pâte bien cuite, voir grésée.

Département : Maine-et-Loire



### to17z - 17z générique-Tours 37

Céramique brune, noire tournée à pâte grossière

Datation : 5e - 6e s. (peu d'arguments fiables)

Autres caractéristiques : production très micacée (micas doré)

Département : Indre-et-Loire



### bey17z - 17z Le Beyen 49

Céramique brune tournée à pâte grossière

Département : Maine-et-Loire



### mf17z - 17z Montfort 49

Céramique rose tournée à pâte grossière

Département : Maine-et-Loire





## Réseau ICÉRAMM

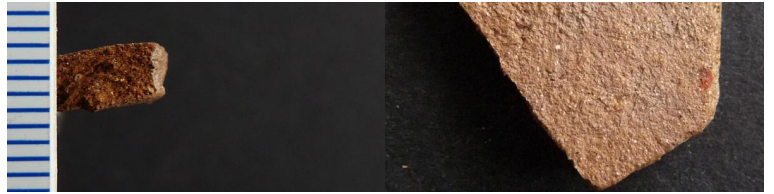
Information sur la Céramique Médiévale et Moderne

Groupes techniques : Centre-Ouest de la France

### tif17z - 17z Tiffauges 85

Céramique orangée, grise tournée à pâte fine

Département : Vendée



### to18a - 18a Tours 37

Céramique grise tournée à pâte fine

Autres caractéristiques : texture proche du groupe to8b mais surcuit

Département : Indre-et-Loire

### to18b - 18b Tours 37

Céramique grise tournée à pâte semi-fine

Traitement de surface : glaçure

Autres caractéristiques : groupe proche du to7b mais certainement brûlé (utilisation ? )

Département : Indre-et-Loire

### to18d - 18d Tours 37

Céramique rose, grise tournée à pâte grossière

Département : Indre-et-Loire