



Réseau ICÉRAMM

Information sur la Céramique Médiévale et Moderne

Groupes techniques : Centre-Ouest de la France

Autre

to18e - 18e

Céramique beige, grise tournée à pâte grossière

Département : Indre-et-Loire

su18f - 18f Surgères 17

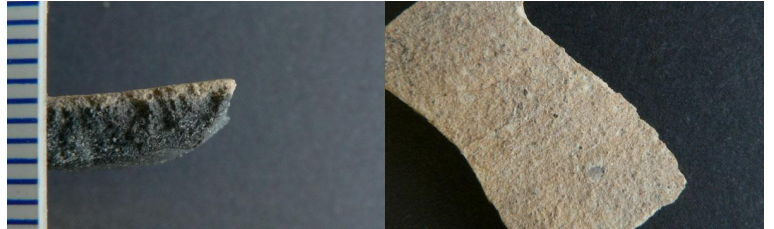
Céramique ocre, noire tournée à pâte fine

Traitement de surface : lissage

Datation : 15e-16e s.

Autres caractéristiques : traitement de surface donnant une autre couleur

Département : Charente-Maritime



hc_cha19c - 19c Haut-Clairvaux 86

Céramique brune tournée à pâte fine

Département : Vienne



barth19c - 19c Saint-Barthélémy-d'Anjou 49

Céramique brune tournée à pâte fine

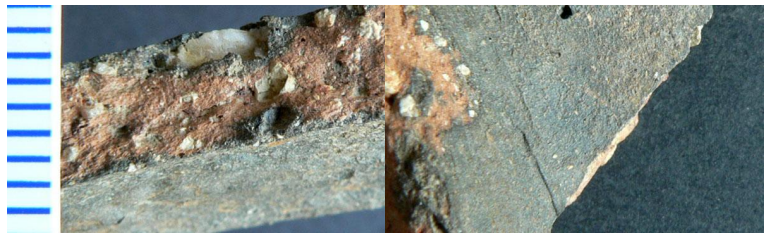
Département : Maine-et-Loire



cb19e - 19e Châteaubriand 44

Céramique orangée, grise tournée à pâte fine

Département : Loire-Atlantique



nan19e - 19e Nantes 44

Céramique rouge, grise tournée à pâte fine

Département : Loire-Atlantique



nan19g - 19g Nantes 44

Céramique brune, grise tournée à pâte fine

Département : Loire-Atlantique





Réseau ICÉRAMM

Information sur la Céramique Médiévale et Moderne

Groupes techniques : Centre-Ouest de la France

lav19i - 19i Laval 53

Céramique orangée, brune tournée à pâte semi-fine

Département : Mayenne



gpr21d - 21d Grand Pressigny 37

Céramique blanche, grise tournée à pâte fine

Département : Indre-et-Loire



to31b - 31b Tours 37

Céramique orangée tournée à pâte grossière

Département : Indre-et-Loire

