



## Réseau ICÉRAMM

Information sur la Céramique Médiévale et Moderne

Groupes techniques : Centre-Ouest de la France

### Autre

#### to32d - 32d Tours 37

Céramique orangée tournée à pâte fine

Département : Indre-et-Loire

#### to35a - 35a Tours 37

Céramique beige, orangée tournée à pâte grossière

Traitement de surface : engobe

Autres caractéristiques : engobe rouge orangé à brun appliqué non uniformément dit brossé

Département : Indre-et-Loire



#### to35c - 35c Tours 37

Céramique orangée, rose tournée à pâte grossière

Département : Indre-et-Loire



#### to36a - 36a Tours 37

Céramique beige, orangée, brune tournée à pâte fine

Traitement de surface : engobe

Autres caractéristiques : Engobe rouge orangé à brun appliqué non uniformément dit brossé

Département : Indre-et-Loire



#### to36c - 36c Tours 37

Céramique orangée, grise tournée à pâte fine

Traitement de surface : engobe

Autres caractéristiques : Surface engobée prenant une teinte assez variable, depuis le blanc jusqu'à l'orangé. Revêtement généralement résistant, parfois lissé par bandes, créant un aspect facetté

Département : Indre-et-Loire



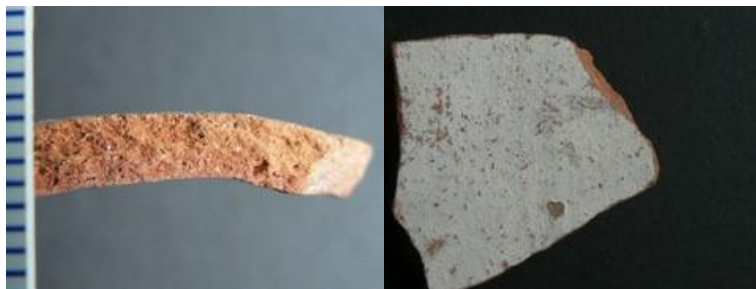
#### to36d - 36d Tours 37

Céramique orangée tournée à pâte fine

Traitement de surface : engobe

Autres caractéristiques : Surface engobe blanc dont la teinte va de l'orangé au gris bleu lorsqu'il est brûlé ; particules de mica en surface.

Département : Indre-et-Loire





## Réseau ICÉRAMM

Information sur la Céramique Médiévale et Moderne

Groupes techniques : Centre-Ouest de la France

### to36f - 36f Tours 37

Céramique orangée, rose tournée à pâte fine

Département : Indre-et-Loire

### to37a - 37a Tours 37

Céramique orangée, brune tournée à pâte grossière

Traitement de surface : engobe

Autres caractéristiques : Surface à engobe brunâtre appliqué non uniformément dit brossé

Département : Indre-et-Loire



### to37b - 37b Tours 37

Céramique orangée tournée à pâte grossière

Département : Indre-et-Loire



### to37d - 37d Tours 37

Céramique orangée tournée à pâte semi-fine

Traitement de surface : peinture

Autres caractéristiques : Surface à engobe blanc beige, avec ou sans décor peint ocre brun.

Département : Indre-et-Loire

