



Réseau ICÉRAMM

Information sur la Céramique Médiévale et Moderne

Groupes techniques : Centre-Ouest de la France

Autre

to37f - 37f Tours 37

Céramique orangée tournée à pâte grossière

Département : Indre-et-Loire

to37l - 37l Tours 37

Céramique orangée tournée à pâte semi-fine

Traitement de surface : engobe

Autres caractéristiques : Nombreux oxydes de fer ;

Surface externe généralement lissée et à engobe micacé couvrant (très fines particules de mica doré).

Département : Indre-et-Loire



to37p - 37p Tours 37

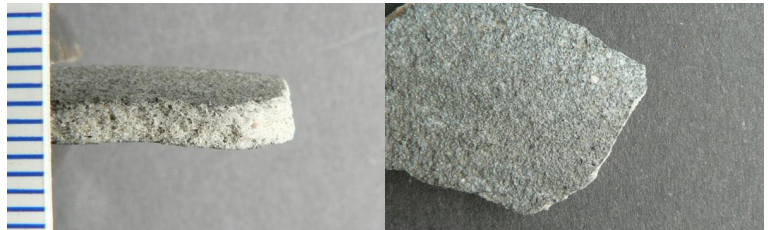
Céramique orangée tournée à pâte grossière

Département : Indre-et-Loire

to39d - 39d Tours 37

Céramique grise, noire tournée à pâte grossière

Département : Indre-et-Loire



po40a - 40a Poitiers 86

Céramique grise tournée à pâte fine

Datation : 8a-9d

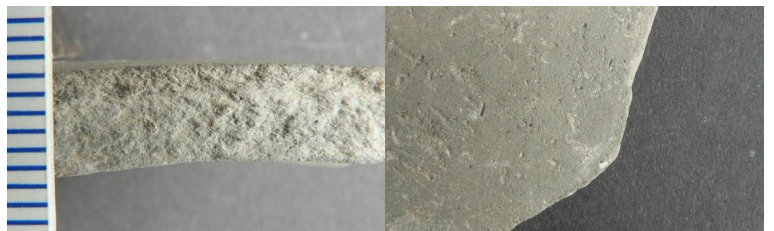
Département : Vienne



to40a - 40a Tours 37

Céramique grise, noire tournée à pâte fine

Département : Indre-et-Loire



to43b - 43b Tours 37

Céramique grise, noire tournée à pâte fine

Département : Indre-et-Loire





Réseau ICÉRAMM

Information sur la Céramique Médiévale et Moderne

Groupes techniques : Centre-Ouest de la France

lo45c - 45c Loches 37

Céramique grise, noire tournée à pâte grossière

Atelier attesté : non

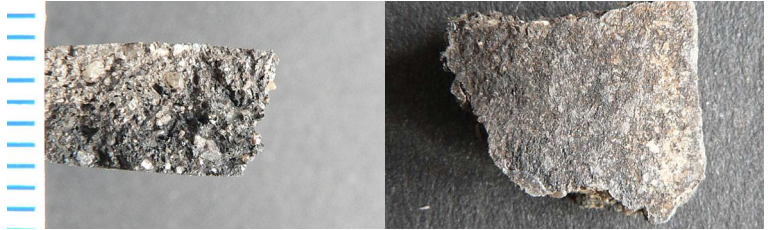
Département : Indre-et-Loire



po45c - 45c Poitiers 86

Céramique noire tournée à pâte grossière

Département : Vienne



to45c - 45c Tours 37

Céramique grise, noire tournée à pâte grossière

Département : Indre-et-Loire

