



Réseau ICÉRAMM

Information sur la Céramique Médiévale et Moderne

Groupes techniques : Centre-Ouest de la France

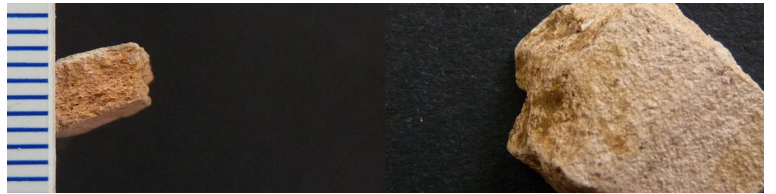
Autre

sh01I - 01I Sainte-Hermine 85

Céramique rose tournée à pâte fine

Autres caractéristiques : Pâte sableuse.

Département : Vendée



sm01L - 01L Sainte-Maure-de-Touraine 37

Céramique blanche, beige, rose tournée à pâte fine

Atelier attesté : non

Département : Indre-et-Loire



su01L - 01L Surgères 17

Céramique blanche, beige, rose tournée à pâte fine

Département : Charente-Maritime



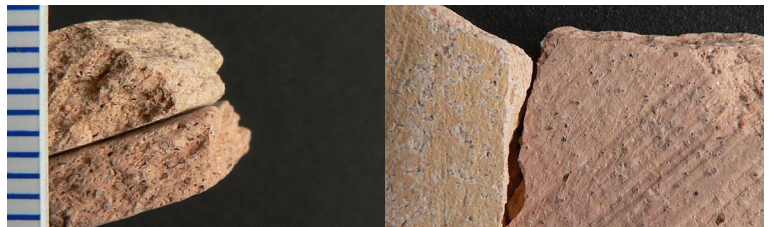
to01L - 01L Tours 37

Céramique blanche, beige, rose tournée à pâte fine

Aire ou atelier d'origine : supposé local (Tours et environs)

Datation : 11d-12d

Département : Indre-et-Loire



uss01L - 01L Usseau 79

Céramique beige, ocre tournée à pâte fine

Département : Deux-Sèvres



val01L - 01L Valdivienne 86

Céramique rose tournée à pâte fine

Atelier attesté : non

Département : Vienne





Réseau ICÉRAMM

Information sur la Céramique Médiévale et Moderne

Groupes techniques : Centre-Ouest de la France

Bls01n - 01n Boessé-le-sec 72

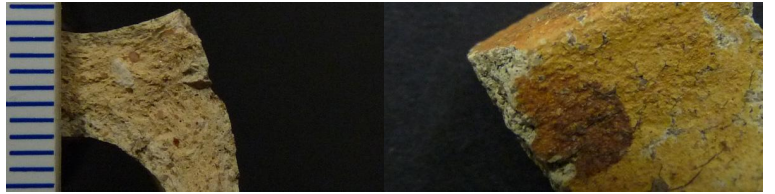
Céramique beige, ocre tournée à pâte semi-fine

Traitement de surface : peinture

Aire ou atelier d'origine : Boessé-le-sec

Atelier attesté : oui

Département : Sarthe



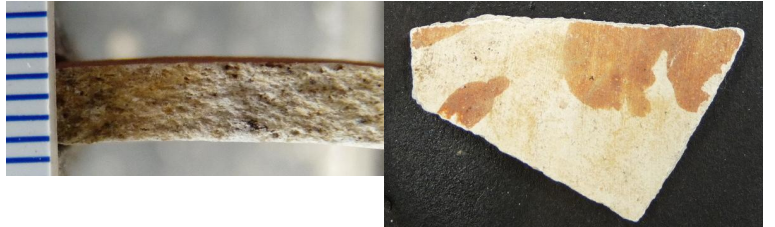
ct01n - 01n Chartres 28

Céramique blanche tournée à pâte fine

Traitement de surface : peinture

Datation : 15a-16d

Département : Eure-et-Loir



cha01n - 01n Châtellerault 86

Céramique blanche tournée à pâte grossière

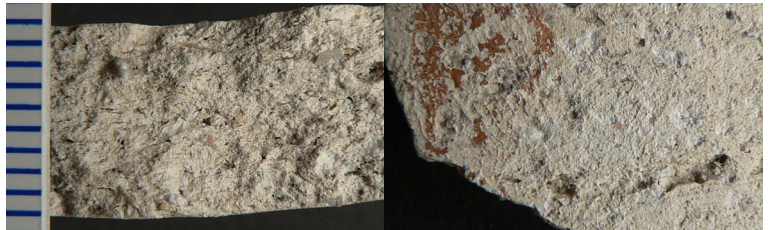
Traitement de surface : peinture

Aire ou atelier d'origine : Tours et environs ?

Datation : 10a-11b

Autres caractéristiques : quelques gros quartz

Département : Vienne



po01n - 01n Poitiers 86

Céramique blanche tournée à pâte grossière

Traitement de surface : peinture

Aire ou atelier d'origine : hors Poitou ?

Datation : 10a-d ?

Département : Vienne

