



Réseau ICÉRAMM

Information sur la Céramique Médiévale et Moderne

Groupes techniques : Auvergne

Autre

10.5 Romagnat - 10.5 Romagnat 63

Céramique blanche, beige, ocre tournée à pâte semi-fine

Traitement de surface : peinture, engobe

Atelier attesté : non

Datation : fin 3e-milieu 5e s.

Autres caractéristiques : (céramique peinte, à engobe blanc et décor ocre) : céramique tournée à pâte beige enduite d'un engobe blanc mat rehaussé de décors ocre. Parmi les inclusions, on observe des grains de quartz blanc, parfois de grosse taille, ainsi que des éléments rou

Département : Puy-de-Dôme



11 - 11 Groupe 11

Céramique orangée tournée à pâte grossière

Autres caractéristiques : Céramique semi-grossière à grossière, sableuse, cuite en mode oxydant. Nombreuses inclusions de taille moyenne à millimétrique (quartz, feldspaths, paillettes de mica, parfois éléments rouges (nodules ferreux?))

11.1 Chantelle - 11.1 Chantelle 03

Céramique orangée tournée à pâte grossière

Atelier attesté : non

Datation : dernier tiers 3e-milieu 8e s.

Autres caractéristiques : (céramique commune claire) : céramique tournée sans traitement de surface, de couleur orangée.



11.1 Malintrat - 11.1 Malintrat 63

Céramique orangée tournée à pâte grossière

Atelier attesté : non

Datation : dernier tiers 3e-milieu 8e s.

Autres caractéristiques : (céramique commune claire) : céramique tournée sans traitement de surface, de couleur orangée.

Département : Puy-de-Dôme



11.1 Molles - 11.1 Molles 03

Céramique orangée tournée à pâte grossière

Atelier attesté : non

Datation : dernier tiers 3e-milieu 8e s.

Autres caractéristiques : (céramique commune claire) : céramique tournée sans traitement de surface, de couleur orangée.





Réseau ICÉRAMM

Information sur la Céramique Médiévale et Moderne

Groupes techniques : Auvergne

11.1 Pardines - 11.1 Pardines 63

Céramique orangée tournée à pâte grossière

Atelier attesté : non

Datation : dernier tiers 3e-milieu 8e s.

Autres caractéristiques : (céramique commune claire) :
céramique tournée sans traitement de surface, de couleur orangée.

Département : Puy-de-Dôme



11.1 Romagnat - 11.1 Romagnat 63

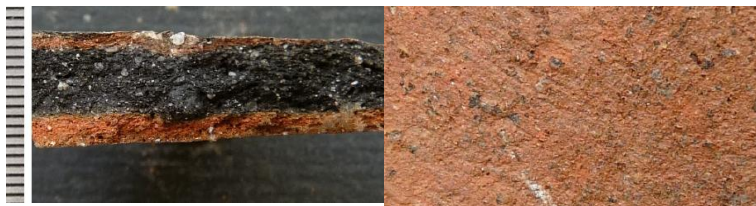
Céramique orangée tournée à pâte grossière

Atelier attesté : non

Datation : dernier tiers 3e-milieu 8e s.

Autres caractéristiques : (céramique commune claire) :
céramique tournée sans traitement de surface, de couleur orangée.

Département : Puy-de-Dôme



11.12 Molles - 11.12 Molles 03

Céramique orangée, grise non tournée à pâte grossière

Atelier attesté : non

Datation : fin 3e-4e s. - 6e s.

Autres caractéristiques : (céramique non tournée) : céramique non tournée grossière. La texture de la pâte est friable, indiquant une température de cuisson probablement peu élevée. La pâte est orangée et peut avoir un cœur gris.



11.12 Pardines - 11.12 Pardines 63

Céramique orangée, grise tournée à pâte grossière

Atelier attesté : non

Datation : fin 3e-4e s. - 6e s.

Autres caractéristiques : (céramique non tournée) : céramique non tournée grossière. La texture de la pâte est friable, indiquant une température de cuisson probablement peu élevée. La pâte est orangée et peut avoir un cœur gris.

Département : Puy-de-Dôme



11.13 Chantelle - 11.13 Chantelle 03

Céramique orangée, brune non tournée à pâte grossière

Atelier attesté : non

Datation : fin 4e-milieu 5e s. 7e-milieu 8e s.

Autres caractéristiques : (céramique non tournée) Matrice de faible densité. Pâte de texture friable, attestant une température de cuisson probablement peu élevée. Surface orangée à brune. Inclusions abondantes pouvant mesurer plus d'1 mm, caractérisées par la présence de pai

