



## Réseau ICÉRAMM

Information sur la Céramique Médiévale et Moderne

Groupes techniques : Champagne-Ardenne

### Autre

#### **mou08c - 08c Moussey 10**

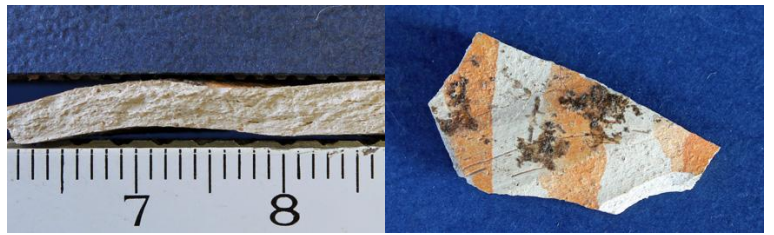
Céramique beige tournée à pâte fine

Traitement de surface : peinture

Datation : MA

Autres caractéristiques : Sableuse et bien cuite avec des inclusions de silice et de quartz. Ornée de flammules rouges peintes au peigne.

Département : Aube



#### **per08c - 08c Perthes 52**

Céramique beige, rose tournée à pâte semi-fine

Traitement de surface : peinture

Datation : MA

Autres caractéristiques : Bien cuite (sonore) et légère avec de nombreuses petites inclusions de quartz. Décor de flammules peintes de couleur rouge, ocre ou brune (flamules non visibles sur le tesson).

Département : Haute-Marne



#### **pon08c - 08c Pont-sur-Seine 10**

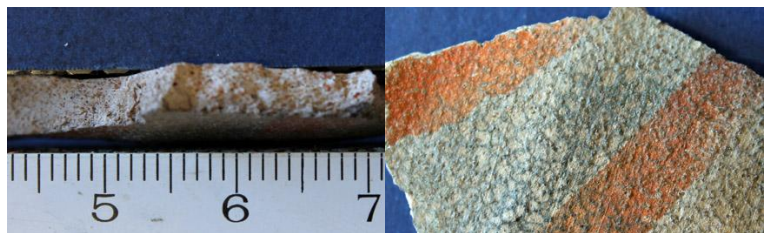
Céramique beige tournée à pâte semi-fine

Traitement de surface : peinture

Datation : MA - bMA

Autres caractéristiques : Bien cuite avec de nombreux grains de quartz fins à moyens et des nodules de fer fins à moyens. Décor de flammules rouge brique légères.

Département : Aube



#### **sme08c - 08c Saint-Memmie 51b**

Céramique beige, rose tournée à pâte semi-fine

Traitement de surface : peinture

Datation : MA

Autres caractéristiques : Bien cuite et rugueuse avec des nodules de fer rouges et des grains de quartz. Décorée de flammules de couleur rouge, ocre ou brune.

Département : Marne



#### **mou08d - 08d Moussey 10**

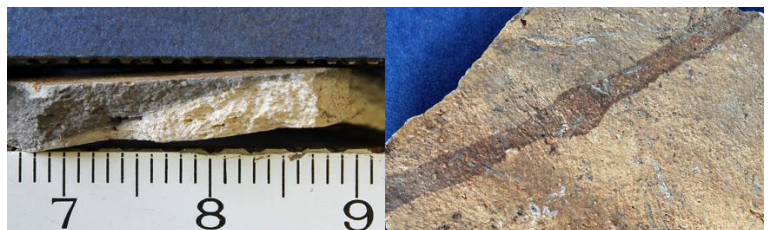
Céramique beige tournée à pâte fine

Traitement de surface : peinture

Datation : bMA

Autres caractéristiques : Sableuse et bien cuite avec des inclusions de quartz. Ornée de flammules délayées dans les tons bruns.

Département : Aube





## Réseau ICÉRAMM

Information sur la Céramique Médiévale et Moderne

Groupes techniques : Champagne-Ardenne

### diz08e - 08e Dizy 51

Céramique beige tournée à pâte fine

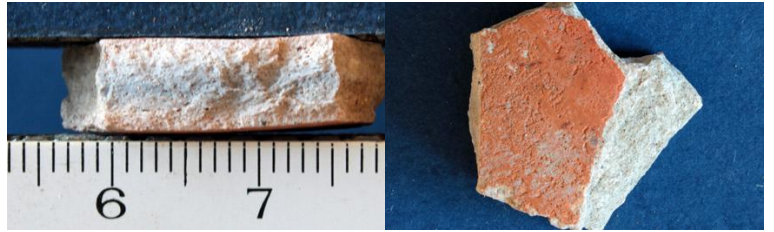
Traitement de surface : peinture couvrante

Datation : hMA

Autres caractéristiques : Bien cuite à très cuite avec un cœur gris cendré et quelques fins minéraux sombres.

Intégralement recouverte sur ses surfaces par une peinture vermillon.

Département : Marne



### Catégorie 9 - 09 Catégorie 9

Céramique blanche, beige, rose tournée à pâte fine

Traitement de surface : peinture, glaçure

Autres caractéristiques : Cette catégorie regroupe les groupes techniques fins ou grossiers de couleur claire: beige, blanche ou rose avec un décor mixte constitué de peinture (flammules de couleur rouge, ocre ou brune) et de glaçure mouchetée ou monochrome.

### mar09a - 09a Marcilly-sur-Seine 51

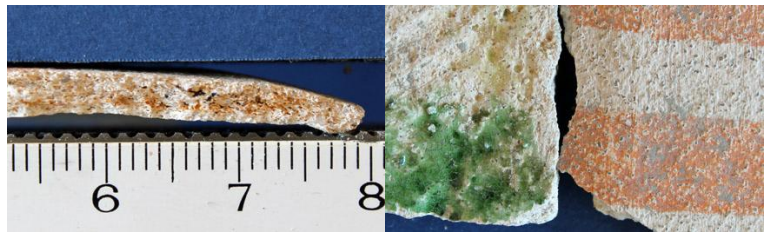
Céramique beige, rose tournée à pâte semi-fine

Traitement de surface : peinture, glaçure

Datation : MA - bMA

Autres caractéristiques : Bien cuite (sonore) et légère avec de nombreuses petites inclusions de quartz et quelques rares nodules de fer rouges. Décor mixte constitué de flammules peintes de couleur rouge, ocre ou brune parfois transparentes et de tâches de glaçure monochrome

Département : Marne



### tro09b - 09b Troyes 10

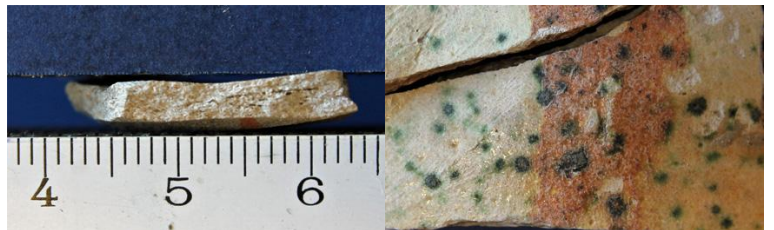
Céramique beige tournée à pâte fine

Traitement de surface : peinture, glaçure

Datation : MA - bMA

Autres caractéristiques : Fine et bien cuite avec quelques inclusions de quartz et des petits nodules de fer. Ornée de flammules rouges parfois délayées et d'une glaçure mouchetée verte.

Département : Aube



### Catégorie 10 - 10 Catégorie 10

Céramique blanche, beige, ocre tournée à pâte fine

Traitement de surface : glaçure

Autres caractéristiques : Cette catégorie regroupe les groupes techniques fins, ou moyennement fins, parfois très cuits, de couleur claire: beige, blanche ou rose, avec une glaçure monochrome, mouchetée ou ombrée parfois sur un engobe.