



# Réseau ICÉRAMM

Information sur la Céramique Médiévale et Moderne

Groupes techniques : Auvergne

## Autre

### 11.14 Pardines - 11.14 Pardines 63

Céramique orangée, brune tournée à pâte grossière

Atelier attesté : non

Datation : fin 3e-4e s.

Autres caractéristiques : (céramique commune claire) :  
céramique tournée à pâte très micacée, de couleur orangée à brune.

Département : Puy-de-Dôme



### 11.2 Pardines - 11.2 Pardines 63

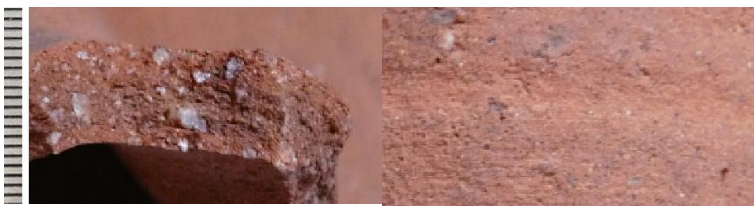
Céramique orangée tournée à pâte grossière

Atelier attesté : non

Datation : dernier tiers 3e-4e s.

Autres caractéristiques : (céramique commune claire) :  
céramique tournée contenant de nombreuses inclusions  
sableuses de type quartz et feldspaths, généralement de taille  
modérée mais pouvant dépasser le millimètre. La pâte est  
également riche en mica. La surface est brute.

Département : Puy-de-Dôme



### 11.3 Chantelle - 11.3 Chantelle 03

Céramique orangée tournée à pâte grossière

Atelier attesté : non

Datation : fin 4e milieu 5e s. - 6e-milieu 8e s.

Autres caractéristiques : (céramique claire rugueuse) :  
céramique tournée de couleur orangée, à surface rugueuse.

Département : Puy-de-Dôme



### 11.3 Molles - 11.3 Molles 03

Céramique orangée tournée à pâte grossière

Atelier attesté : non

Datation : fin 4e milieu 5e s. - 6e-milieu 8e s.

Autres caractéristiques : (céramique claire rugueuse) :  
céramique tournée de couleur orangée, à surface rugueuse.



### 11.5 Chantelle - 11.5 Chantelle 03

Céramique orangée tournée à pâte grossière

Traitement de surface : enfumage

Atelier attesté : non

Datation : fin 4e milieu 5e s. - 6e-milieu 8e s.

Autres caractéristiques : (céramique commune claire) :  
céramique tournée à pâte orangée et à surface enfumée.





## Réseau ICÉRAMM

Information sur la Céramique Médiévale et Moderne

Groupes techniques : Auvergne

### 11.5 Molles - 11.5 Molles 03

Céramique orangée tournée à pâte grossière

Traitement de surface : enfumage

Atelier attesté : non

Datation : fin 4e milieu 5e s. - 6e-milieu 8e s.

Autres caractéristiques : (céramique commune claire) :  
céramique tournée à pâte orangée et à surface enfumée.





## Réseau ICÉRAMM

Information sur la Céramique Médiévale et Moderne

Groupes techniques : Auvergne

### 11.5 Romagnat - 11.5 Romagnat 63

Céramique orangée tournée à pâte grossière

Traitement de surface : enfumage

Atelier attesté : non

Datation : fin 4e milieu 5e s. - 6e-milieu 8e s.

Autres caractéristiques : (céramique commune claire) :  
céramique tournée à pâte orangée et à surface enfumée.

Département : Puy-de-Dôme



### 11.6 Chantelle - 11.6 Chantelle 03

Céramique orangée, rouge tournée à pâte grossière

Traitement de surface : engobe

Atelier attesté : non

Datation : fin 4e-milieu 5e s.

Autres caractéristiques : (céramique à engobe orangé) :  
céramique tournée à pâte orangée, recouverte d'un engobe orange à rouge.



### 11.6 Romagnat - 11.6 Romagnat 63

Céramique orangée, rouge tournée à pâte grossière

Traitement de surface : engobe

Atelier attesté : non

Datation : fin 4e-milieu 5e s.

Autres caractéristiques : (céramique à engobe orangé) :  
céramique tournée à pâte orangée, recouverte d'un engobe orange à rouge.

Département : Puy-de-Dôme



### 11.8 Chantelle - 11.8 Chantelle 03

Céramique blanche, orangée, rouge tournée à pâte grossière

Traitement de surface : engobe

Atelier attesté : non

Datation : fin 4e-6e s.- 7e s. (résiduelle?)

Autres caractéristiques : (céramique à engobe blanc) :  
céramique tournée à pâte orange à rouge recouverte d'un engobe blanc.

