



Réseau ICÉRAMM

Information sur la Céramique Médiévale et Moderne

Groupes techniques : Champagne-Ardenne

Autre

cha10a - 10a Châlons-en-Champagne 51

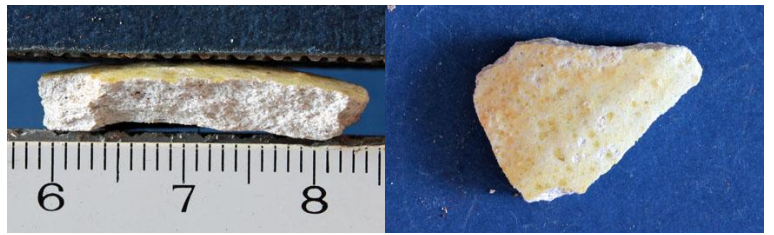
Céramique blanche, beige tournée à pâte fine

Traitement de surface : glaçure

Datation : MA

Autres caractéristiques : Sableuse et bien cuite avec de fines inclusions de quartz et de silice. Avec une glaçure monochrome jaune externe.

Département : Marne



diz10a - 10a Dizy 51

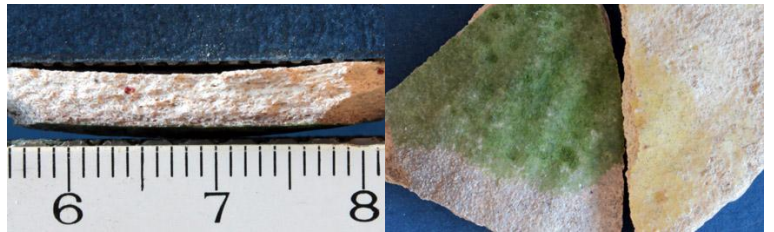
Céramique beige tournée à pâte fine

Traitement de surface : glaçure

Datation : MA - bMA

Autres caractéristiques : Sableuse et bien cuite avec des grains de quartz et de rares nodules de fer. Recouverte de façon partielle par une glaçure plombifère monochrome dans les tons jaunes ou verts.

Département : Marne



mar10a - 10a Marcilly-sur-Seine 51

Céramique beige tournée à pâte fine

Traitement de surface : glaçure

Datation : MA

Autres caractéristiques : Bien cuite (sonore) avec quelques petits grains de quartz et des nodules de fer rouges. La glaçure est monochrome de couleur verte ou jaune et parfois rehaussée de barbotine brune.

Département : Marne



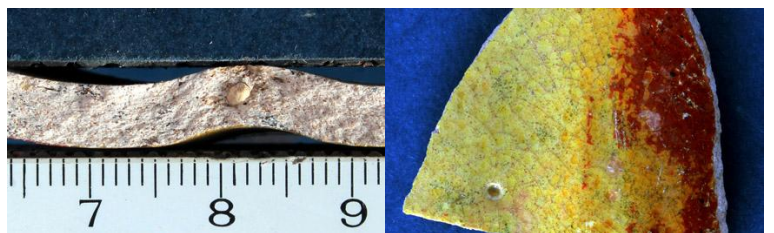
rei10a - 10a Reims 51

Céramique blanche, beige tournée à pâte fine

Datation : MA - bMA

Autres caractéristiques : Sableuse, bien cuite (sonore) avec quelques petits grains de quartz et des nodules de fer. La glaçure est monochrome de couleur jaune et parfois rehaussée de barbotine.

Département : Marne



r1f10a - 10a Rivière-les-Fosses 52

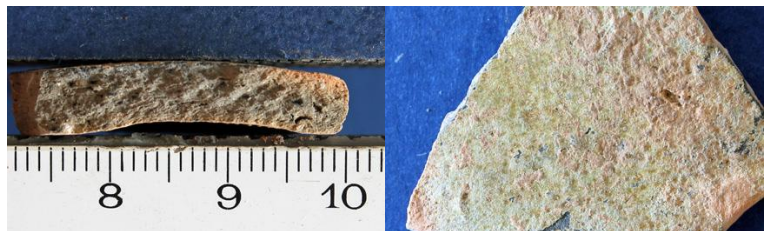
Céramique beige, ocre tournée à pâte semi-fine

Traitement de surface : glaçure

Datation : MA - bMA

Autres caractéristiques : Très cuite et légèrement rugueuse avec quelques grains de calcaire et de fines paillettes de mica en surface. Est recouverte par une glaçure plombifère verdâtre.

Département : Haute-Marne





Réseau ICÉRAMM

Information sur la Céramique Médiévale et Moderne

Groupes techniques : Champagne-Ardenne

sme10a - 10a Saint-Memmie 51

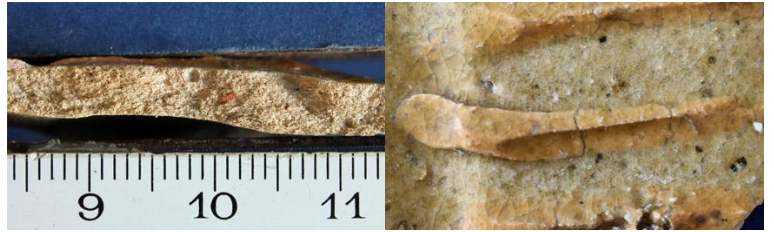
Céramique beige tournée à pâte semi-fine

Traitement de surface : glaçure

Datation : MA

Autres caractéristiques : Sableuse avec quelques grains de quartz et des nodules de fer rouges. Recouverte d'une glaçure monochrome jaune parfois rehaussée de barbotine.

Département : Marne



tro10a - 10a Troyes 10

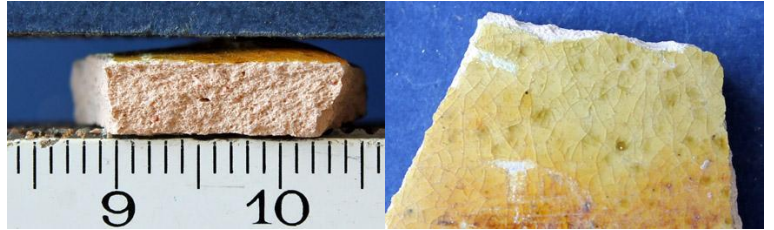
Céramique beige, rose tournée à pâte fine

Traitement de surface : glaçure

Datation : MA - bMA

Autres caractéristiques : Sableuse et bien cuite avec de fines inclusions minérales. Glaçure monochrome jaune doré externe.

Département : Aube



diz10b - 10b Dizy 51

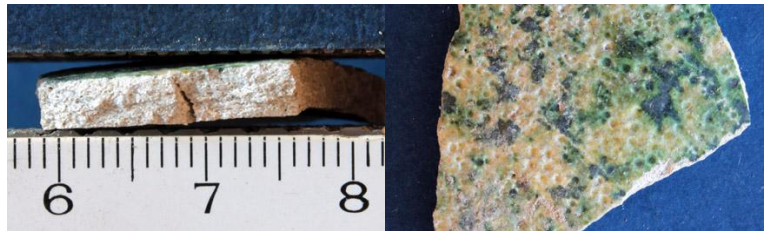
Céramique beige tournée à pâte fine

Traitement de surface : glaçure

Datation : MA - bMA

Autres caractéristiques : Sableuse et bien cuite avec quelques grains de quartz. Recouverte par une glaçure plombifère mouchetée verte.

Département : Marne



mar10b - 10b Marcilly-sur-Seine 51

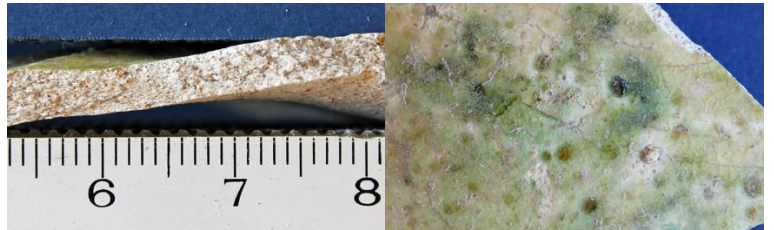
Céramique beige tournée à pâte fine

Traitement de surface : glaçure

Datation : MA - bMA

Autres caractéristiques : Bien cuite (sonore) avec quelques petits grains de quartz et des nodules de fer rouges. La glaçure est mouchetée dans les tons jaunes/verts.

Département : Marne



pon10b - 10b Pont-sur-Seine 10

Céramique beige tournée à pâte fine

Traitement de surface : glaçure

Datation : MA - bMA

Autres caractéristiques : Fine et très cuite avec de rares petits nodules de fer. Recouverte par une glaçure mouchetée verte.

Département : Aube

