



Réseau ICÉRAMM

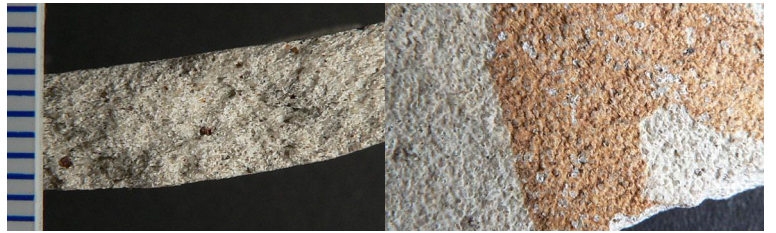
Information sur la Céramique Médiévale et Moderne

Groupes techniques : Centre-Ouest de la France

Autre

po01p - 01p Poitiers 86

Céramique blanche tournée à pâte fine
Traitement de surface : peinture
Aire ou atelier d'origine : supposé local (Poitiers et environs)
Datation : 10a-11b
Département : Vienne



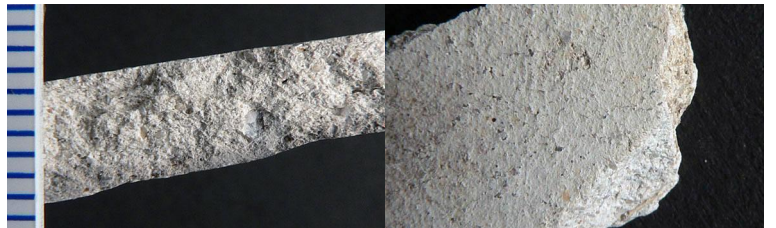
sg01p - 01p Sougé 41

Céramique blanche tournée à pâte fine
Atelier attesté : non
Autres caractéristiques : production à pâte dure, non rayable
Département : Loir-et-Cher



to01p - 01p Tours 37

Céramique blanche tournée à pâte fine
Aire ou atelier d'origine : supposé local (Tours et environs)
Datation : 7c-8d
Autres caractéristiques : pâte proche de to1k mais plus dure, non rayable
Département : Indre-et-Loire



val01p - 01p Valdivienne 86

Céramique blanche tournée à pâte fine
Traitement de surface : peinture
Atelier attesté : non
Département : Vienne



bou01q - 01q Bourges 18

Céramique rouge, grise tournée à pâte grossière
Traitement de surface : peinture couvrante
Département : Cher



cha01q - 01q Châtelleraut 86

Céramique blanche tournée à pâte fine
Traitement de surface : peinture couvrante, lissage
Datation : 10a-b ?
Département : Vienne





Réseau ICÉRAMM

Information sur la Céramique Médiévale et Moderne

Groupes techniques : Centre-Ouest de la France

ch01q - 01q Chinon 37

Céramique blanche, beige tournée à pâte fine
Traitement de surface : peinture couvrante, engobe
Datation : haut Moyen Âge
Autres caractéristiques : production engobée
Département : Indre-et-Loire



po01q - 01q Poitiers 86

Céramique rose tournée à pâte fine
Traitement de surface : peinture couvrante
Aire ou atelier d'origine : Hors Poitou ?
Datation : 10a-d
Département : Vienne



to01q - 01q Tours 37

Céramique blanche, beige, rose tournée à pâte fine
Traitement de surface : peinture couvrante
Datation : 9b-10b
Autres caractéristiques : pâte légère avec quelques gros grains (calcaire)
Département : Indre-et-Loire



ang01r - 01r Angers 49

Céramique blanche, beige, rose tournée à pâte fine
Traitement de surface : peinture
Atelier attesté : non
Département : Maine-et-Loire