



Réseau ICÉRAMM

Information sur la Céramique Médiévale et Moderne

Groupes techniques : Auvergne

Autre

11.8 Molles - 11.8 Molles 03

Céramique blanche, orangée, rouge tournée à pâte grossière

Traitement de surface : engobe

Atelier attesté : non

Datation : fin 4e-6e s.- 7e s. (résiduelle?)

Autres caractéristiques : (céramique à engobe blanc) :

céramique tournée à pâte orange à rouge recouverte d'un engobe blanc.



11.8 Romagnat - 11.8 Romagnat 63

Céramique blanche, orangée, rouge tournée à pâte grossière

Traitement de surface : engobe

Atelier attesté : non

Datation : fin 4e-6e s.- 7e s. (résiduelle?)

Autres caractéristiques : (céramique à engobe blanc) :

céramique tournée à pâte orange à rouge recouverte d'un engobe blanc.

Département : Puy-de-Dôme



11.9 Chantelle - 11.9 Chantelle 03

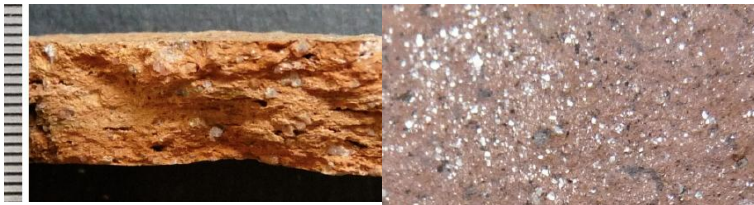
Céramique orangée tournée à pâte grossière

Traitement de surface : engobe

Atelier attesté : non

Autres caractéristiques : (céramique à engobe micacé) :

céramique tournée à pâte orangée peu dense, recouverte d'un engobe micacé argenté.



12 - 12 Groupe 12

Céramique brune, grise, noire tournée à pâte fine

Autres caractéristiques : Proche du groupe technique 1, le GT 12 s'en distingue par une cuisson en mode oxydant. La pâte est fine et très épurée, très faiblement chargée en dégraissants.

12.1 Pardines - 12.1 Pardines 63

Céramique brune, grise, noire tournée à pâte fine

Traitement de surface : engobe

Atelier attesté : non

Datation : fin 3e-4e s.

Autres caractéristiques : (céramique fine sombre lustrée)

céramique à pâte brune à kaki. Surface lissée et recouverte d'un engobe mat, gris bleuté à noir, parfois difficile à distinguer d'un enfumage. Inclusions visibles : paillettes de mica, éléments rouges.

Département : Puy-de-Dôme

