



Réseau ICÉRAMM

Information sur la Céramique Médiévale et Moderne

Groupes techniques : Champagne-Ardenne

Autre

rei10b - 10b Reims 51

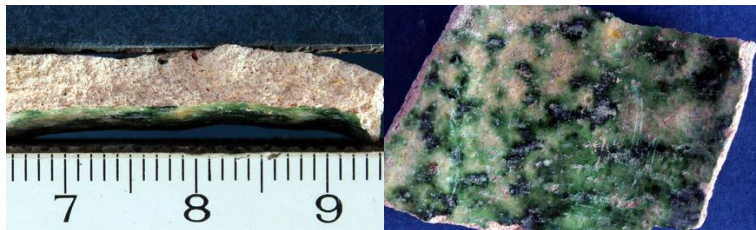
Céramique beige, rose tournée à pâte fine

Traitement de surface : glaçure

Datation : MA - bMA

Autres caractéristiques : Sableuse et bien cuite avec quelques grains de quartz et de rares nodules de fer. Recouverte par une glaçure plombifère mouchetée verte à jaune.

Département : Marne



ruv10b - 10b Ruvigny 10

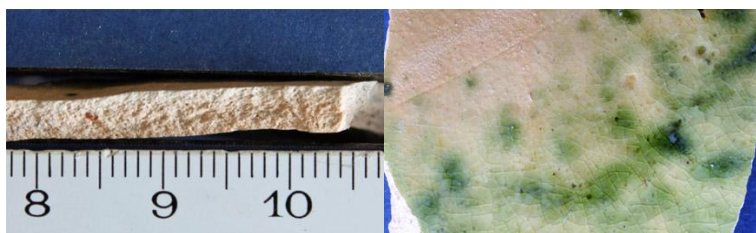
Céramique beige tournée à pâte fine

Traitement de surface : glaçure

Datation : MA - bMA

Autres caractéristiques : Bien cuite avec quelques nodules de fer rouges. Glaçure mouchetée jaune à verte.

Département : Aube



sme10b - 10b Saint-Memmie 51

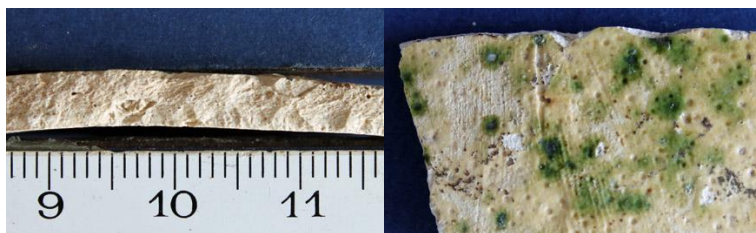
Céramique beige, rose tournée à pâte fine

Traitement de surface : glaçure

Datation : MA - bMA

Autres caractéristiques : Bien cuite avec de très rares nodules de fer rouges. Recouverte par une glaçure mouchetée dans les tons jaunes/verts.

Département : Marne



buc10c - 10c Buchères 10

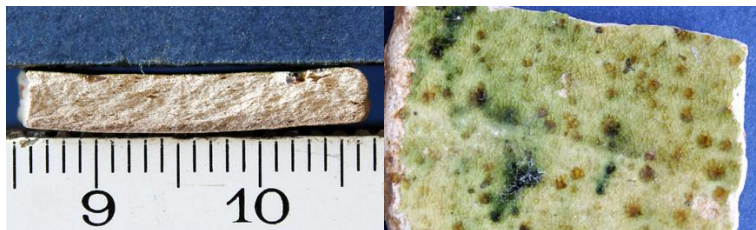
Céramique beige tournée à pâte fine

Traitement de surface : glaçure

Datation : bMA

Autres caractéristiques : Bien cuite avec quelques fines inclusions de quartz et de rares nodules de fer. Glaçure ombrée à mouchetée verte brillante sur la surface externe.

Département : Aube



cha10c - 10c Châlons-en-Champagne 51

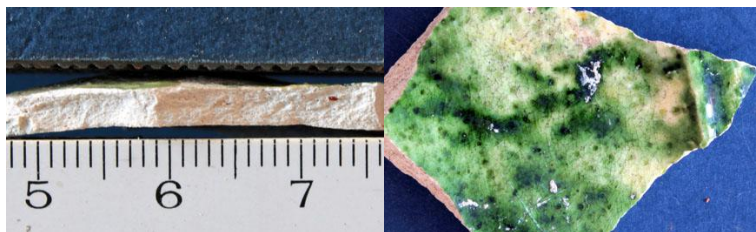
Céramique beige, rose, grise tournée à pâte fine

Traitement de surface : glaçure

Datation : bMA

Autres caractéristiques : Légèrement sableuse et très cuite avec quelques fines inclusions de quartz et de rares nodules de fer. Glaçure ombrée à mouchetée verte brillante sur la surface externe et/ou interne.

Département : Marne





Réseau ICÉRAMM

Information sur la Céramique Médiévale et Moderne

Groupes techniques : Champagne-Ardenne

diz10c - 10c Dizy 51

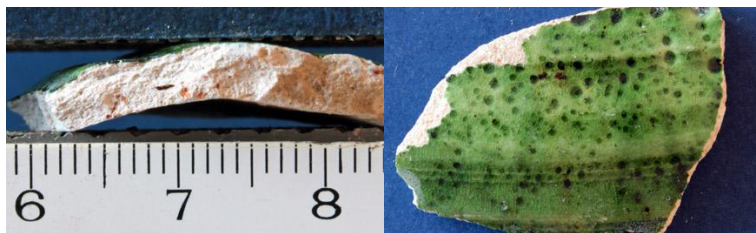
Céramique beige tournée à pâte fine

Traitement de surface : glaçure

Datation : MA - bMA

Autres caractéristiques : Bien cuite à très cuite et sableuse avec quelques fins nodules de fer. Recouverte par une glaçure plombifère ombrée verte.

Département : Marne



Irc10c - 10c La Rivière-de-Corps 10

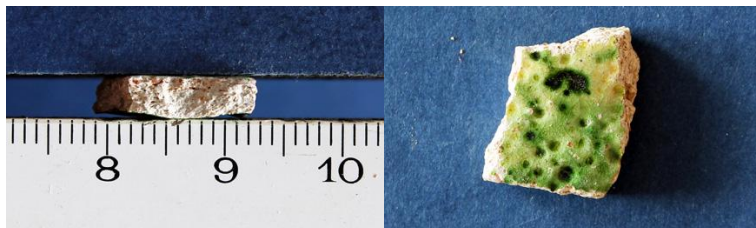
Céramique beige tournée à pâte fine

Traitement de surface : glaçure

Datation : bMA

Autres caractéristiques : Très cuite avec quelques inclusions de quartz et une glaçure plombifère ombrée verte.

Département : Aube



pon10c - 10c Pont-sur-Seine 10

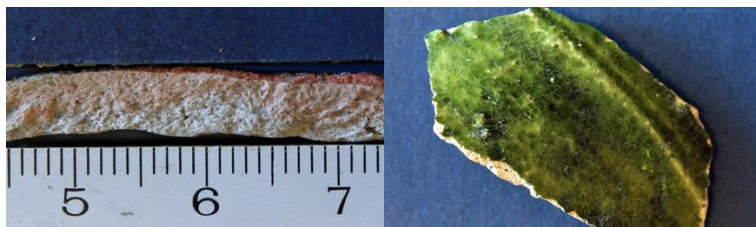
Céramique beige, rose tournée à pâte fine

Traitement de surface : glaçure

Datation : bMA

Autres caractéristiques : Fine et très cuite avec quelques nodules de fer et des grains de quartz fins à moyens. Recouverte par une glaçure ombrée verte.

Département : Aube



rei10c - 10c Reims 51

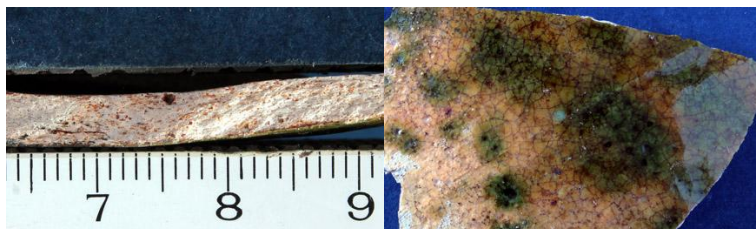
Céramique beige, rose tournée à pâte fine

Traitement de surface : glaçure

Datation : MA - bMA

Autres caractéristiques : Bien cuite à très cuite et sableuse avec quelques fins nodules de fer. Recouverte par une glaçure plombifère ombrée verte.

Département : Marne



rlf10c - 10c Rivière-les-Fosses 52

Céramique blanche, beige tournée à pâte fine

Traitement de surface : glaçure

Datation : bMA

Autres caractéristiques : Très cuite et sableuse avec de fines particules de sable et de rares paillettes de mica. Recouverte par une glaçure plombifère verte ombrée.

Département : Haute-Marne

