



Réseau ICÉRAMM

Information sur la Céramique Médiévale et Moderne

Groupes techniques : Centre-Ouest de la France

Autre

cha01r - 01r Châtelleraut 86

Céramique blanche, rose tournée à pâte fine

Traitement de surface : peinture

Aire ou atelier d'origine : Autour de Chinon ?

Datation : 9c-10d ?

Autres caractéristiques : production identique à ch1r

Département : Vienne



ch01r - 01r Chinon 37

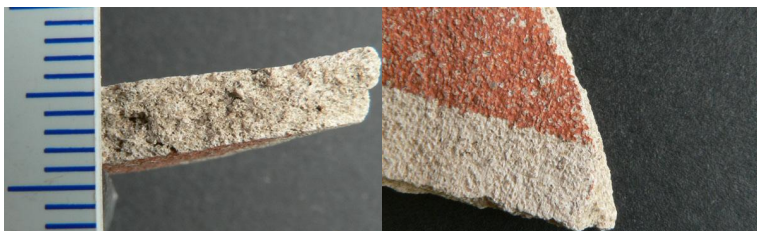
Céramique rose tournée à pâte fine

Traitement de surface : peinture

Aire ou atelier d'origine : proche de Chinon

Datation : 9e-10e s.

Département : Indre-et-Loire



ms01r - 01r Montsoreau 49

Céramique rose tournée à pâte fine

Traitement de surface : peinture

Département : Maine-et-Loire



po01r - 01r Poitiers 86

Céramique blanche, ocre, grise tournée à pâte fine

Traitement de surface : peinture

Aire ou atelier d'origine : Autour de Chinon ?

Datation : 9c-10d ?

Département : Vienne



sta01r - 01r Saint Aignan 41

Céramique blanche, rose tournée à pâte fine

Traitement de surface : peinture

Aire ou atelier d'origine : atelier, site La Bachaudière, Saint-Aignan

Atelier attesté : oui

Département : Loir-et-Cher



to01r - 01r Tours 37

Céramique blanche tournée à pâte fine

Département : Indre-et-Loire





Réseau ICÉRAMM

Information sur la Céramique Médiévale et Moderne

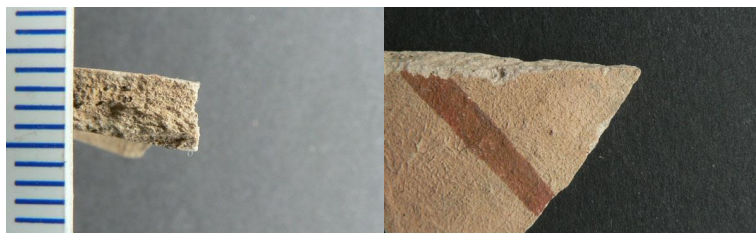
Groupes techniques : Centre-Ouest de la France

bou01s - 01s Bourges 18

Céramique beige, rose tournée à pâte fine

Traitement de surface : peinture

Département : Cher



su01s - 01s Surgères 17

Céramique beige tournée à pâte fine

Traitement de surface : peinture

Aire ou atelier d'origine : sud-Saintonge

Datation : 15e-16e s.

Département : Charente-Maritime



am01t - 01t Amboise 37

Céramique blanche, grise tournée à pâte fine

Aire ou atelier d'origine : Amboise

Atelier attesté : oui

Département : Indre-et-Loire

gpr01t - 01t Grand Pressigny 37

Céramique beige, grise tournée à pâte fine

Département : Indre-et-Loire

