



## Réseau ICÉRAMM

Information sur la Céramique Médiévale et Moderne

Groupes techniques : Champagne-Ardenne

### Autre

#### ruv10c - 10c Ruvigny 10

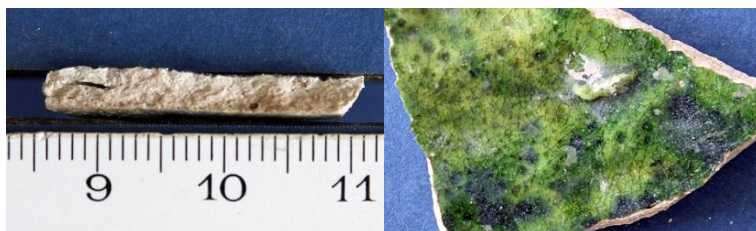
Céramique beige tournée à pâte fine

Traitement de surface : glaçure

Datation : bMA

Autres caractéristiques : Bien cuite avec quelques petits nodules de fer rouges et des inclusions de quartz. Avec une glaçure ombrée verte.

Département : Aube



#### sme10c - 10c Saint-Memmie 51

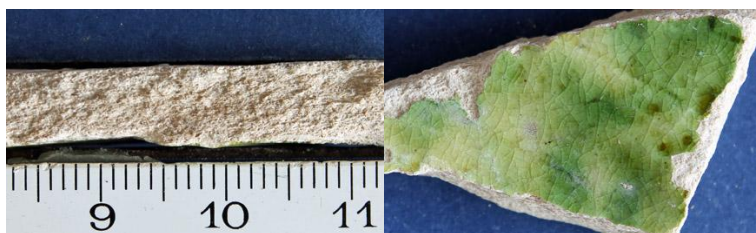
Céramique beige, rose tournée à pâte fine

Traitement de surface : glaçure

Datation : bMA

Autres caractéristiques : Bien cuite avec quelques nodules de fer rouges. Recouverte par une glaçure ombrée verte.

Département : Marne



#### tro10c - 10c Troyes 10

Céramique blanche, beige, rose, grise tournée à pâte fine

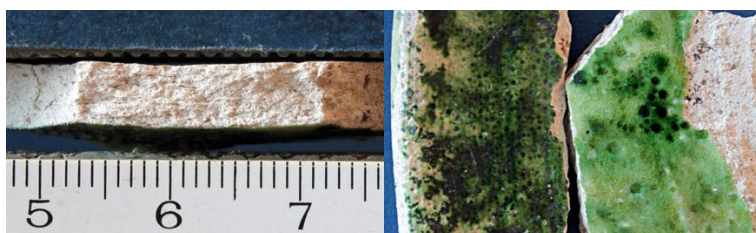
Traitement de surface : glaçure

Datation : bMA

Autres caractéristiques : Fine et très cuite avec quelques nodules de fer et des grains de quartz fins à moyens.

Recouverte par une glaçure plombifère ombrée verte.

Département : Aube



#### ver10c - 10c Vertus 51

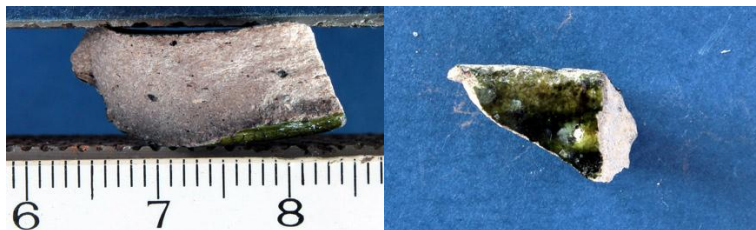
Céramique beige, grise tournée à pâte fine

Traitement de surface : glaçure

Datation : MA - bMA

Autres caractéristiques : Bien cuite à très cuite et sableuse avec quelques fins nodules de fer. Recouverte par une glaçure plombifère ombrée verte.

Département : Marne



#### cha10d - 10d Châlons-en-Champagne 51

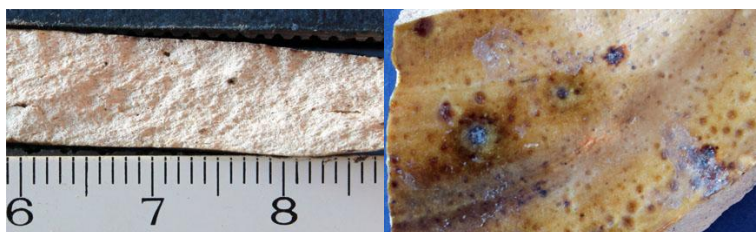
Céramique beige, grise tournée à pâte fine

Traitement de surface : engobe, glaçure

Datation : bMA

Autres caractéristiques : Très cuite, sonore et avec de rares fins nodules de fer. Est recouverte par une glaçure plombifère jaune à verdâtre sur un engobe orange clair.

Département : Marne





## Réseau ICÉRAMM

Information sur la Céramique Médiévale et Moderne

Groupes techniques : Champagne-Ardenne

### diz10d - 10d Dizy 51

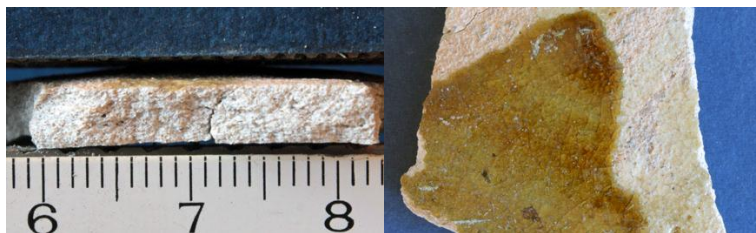
Céramique beige tournée à pâte fine

Traitement de surface : engobe, glaçure

Datation : bMA - Mod

Autres caractéristiques : Très cuite et sableuse avec des grains de quartz. Est recouverte par une glaçure plombifère jaune à verdâtre sur un engobe orange clair.

Département : Marne



### mar10d - 10d Marcilly-sur-Seine 51

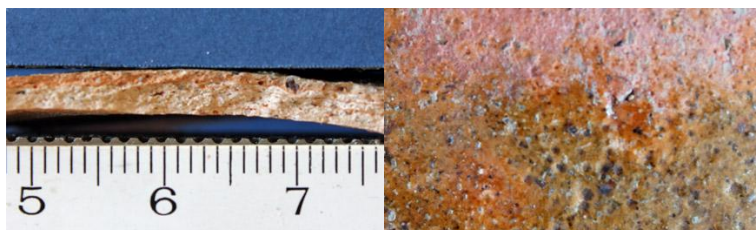
Céramique beige tournée à pâte semi-fine

Traitement de surface : engobe, glaçure

Datation : bMA

Autres caractéristiques : Bien cuite (sonore) avec de nombreux petits grains de quartz et des nodules de fer rouges. la glaçure monochrome kaki est posée sur un engobe brun/ocre.

Département : Marne



### pon10d - 10d Pont-sur-Seine 10

Céramique beige, grise tournée à pâte semi-fine

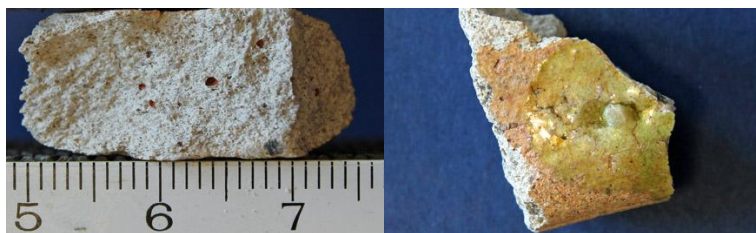
Traitement de surface : engobe, glaçure

Datation : bMA

Autres caractéristiques : Moyennement fine et bien cuite avec des grains de quartz et des nodules de fer fins à moyens.

Recouverte par une glaçure ombrée verte à verdâtre sur un engobe ocre.

Département : Aube



### ruv10d - 10d Ruvigny 10

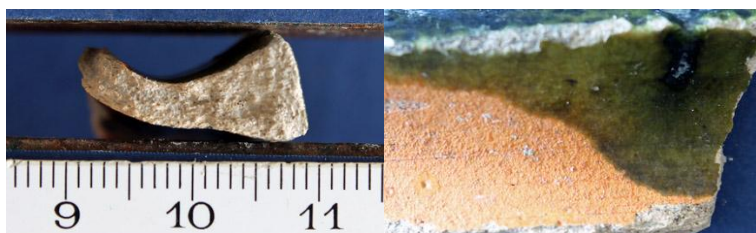
Céramique beige, rose, grise tournée à pâte fine

Traitement de surface : engobe, glaçure

Datation : bMA

Autres caractéristiques : Bien cuite avec quelques inclusions de quartz. Avec une glaçure ombrée verte ou parfois mouchetée sur un engobe ocre, orange ou brun.

Département : Aube



### tro10d - 10d Troyes 10

Céramique beige, rose, grise tournée à pâte fine

Traitement de surface : engobe, glaçure

Datation : bMA - Mod

Autres caractéristiques : Fine à moyennement fine et très cuite avec des grains de quartz et des nodules de fer fins à moyens. Recouverte par une glaçure plombifère ombrée dans les tons verts ou kaki sur un engobe ocre à orangé.

Département : Aube

