



## Réseau ICÉRAMM

Information sur la Céramique Médiévale et Moderne

Groupes techniques : Centre-Ouest de la France

### Autre

#### ms01t - 01t Montsoreau 49

Céramique blanche, grise tournée à pâte semi-fine

Département : Maine-et-Loire



#### nav01t (M) - 01t Nanteuil-en-Vallée 16

Céramique beige, rose tournée à pâte fine

Traitement de surface : lissage

Autres caractéristiques : Fine et bien cuite. Lissage de la face externe.

Département : Charente



#### po01t - 01t Poitiers 86

Céramique grise tournée à pâte fine

Département : Vienne



#### sta01t - 01t Saint-Aignan 41

Céramique blanche, grise tournée à pâte fine

Aire ou atelier d'origine : atelier, site La Bachaudière, Saint-Aignan

Atelier attesté : oui

Département : Loir-et-Cher

#### su01t - 01t Surgères 17

Céramique blanche, beige, rose tournée à pâte fine

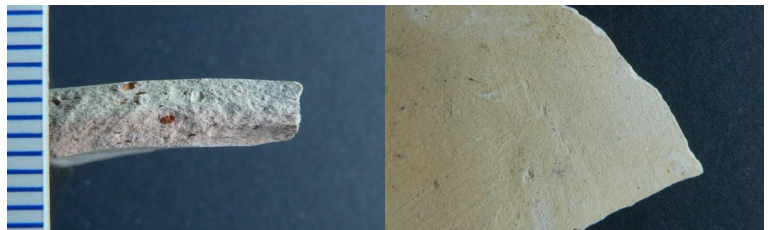
Traitement de surface : lissage

Aire ou atelier d'origine : Saintonge

Atelier attesté : oui

Datation : 16e à 18e s.

Département : Charente-Maritime



#### bou01u - 01u Bourges 18

Céramique rose, grise tournée à pâte fine

Traitement de surface : engobe

Département : Cher





## Réseau ICÉRAMM

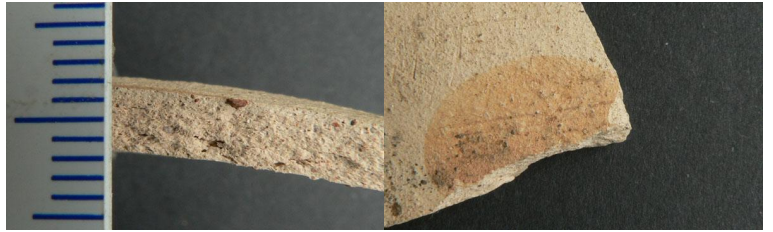
Information sur la Céramique Médiévale et Moderne

Groupes techniques : Centre-Ouest de la France

### bou01v - 01v Bourges18

Céramique beige tournée à pâte fine

Département : Cher



### Catégorie 2 - 02 Catégorie 2

Céramique blanche, rose tournée à pâte fine

Traitement de surface : glaçure

Autres caractéristiques : Catégorie comprenant des groupes techniques avec comme caractéristiques générales communes : pâtes fines douces, de couleur blanche à rose sauf très rare exception avec glaçure.

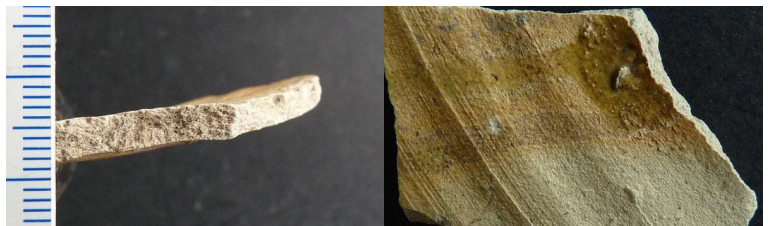
### an02a (M) - 02a (M) Angoulême 16

Céramique blanche, beige tournée à pâte fine

Traitement de surface : glaçure

Autres caractéristiques : Sableuse, micacée

Département : Charente



### nav02a (M) - 02a (M) Nanteuil-en-Vallée 16

Céramique beige tournée à pâte fine

Traitement de surface : glaçure

Autres caractéristiques : Pâte sableuse couverte d'une glaçure monochrome partielle verte à jaune.

Département : Charente

