



## Réseau ICÉRAMM

Information sur la Céramique Médiévale et Moderne

Groupes techniques : Champagne-Ardenne

### Autre

#### cha10e - 10e Châlons-en-Champagne 51

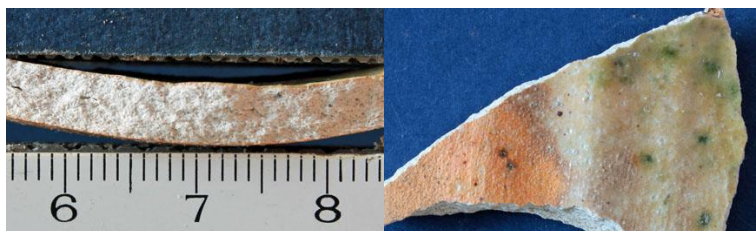
Céramique blanche, beige, grise tournée à pâte fine

Traitement de surface : engobe, glaçure

Datation : bMA

Autres caractéristiques : Très cuite avec quelques inclusions de quartz et de rares nodules de fer. Est recouverte par une glaçure ombrée ou monochrome verte sur engobe ocre ou vermillon.

Département : Marne



#### diz10e - 10e Dizy 51

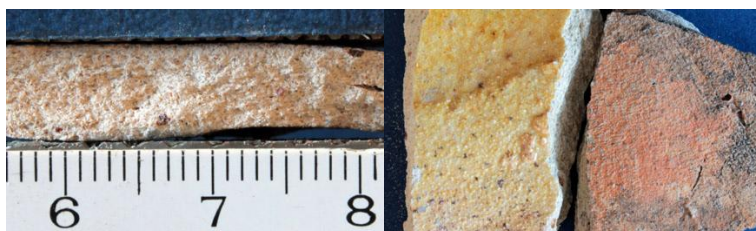
Céramique beige tournée à pâte fine

Traitement de surface : engobe, glaçure

Datation : bMA

Autres caractéristiques : Sableuse et bien cuite à très cuite avec quelques nodules de fer. Recouverte de quelques tâches de glaçure plombifère jaune sous un engobe ocre couvrant.

Département : Marne



#### mou10e - 10e Moussey 10

Céramique beige tournée à pâte fine

Traitement de surface : engobe, glaçure

Datation : bMA - Mod

Autres caractéristiques : Sableuse et bien cuite avec quelques grains de quartz. Recouverte par un engobe ocre à vermillon et une glaçure jaune clair.

Département : Aube



#### ruv10e - 10e Ruvigny 10

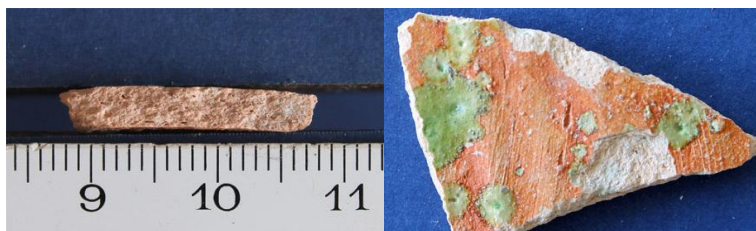
Céramique rose tournée à pâte fine

Traitement de surface : engobe, glaçure

Datation : bMA

Autres caractéristiques : Bien cuite avec quelques petits nodules de fer rouges. La glaçure verte est posée sur un engobe de couleur rouge.

Département : Aube



#### Irc10f - 10f La Rivière-de-Corps 10

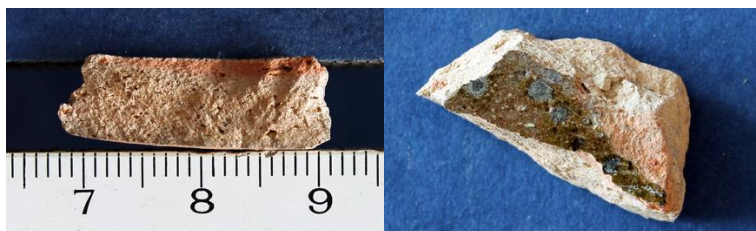
Céramique beige, ocre tournée à pâte fine

Traitement de surface : engobe, glaçure

Datation : bMa - Mod.

Autres caractéristiques : Très cuite avec des inclusions de quartz et de fer. Recouverte par une glaçure monochrome kaki sur un engobe ocre.

Département : Aube





## Réseau ICÉRAMM

Information sur la Céramique Médiévale et Moderne

Groupes techniques : Champagne-Ardenne

### **mou10f - 10f Moussey 10**

Céramique beige, rose tournée à pâte fine

Traitement de surface : engobe, glaçure

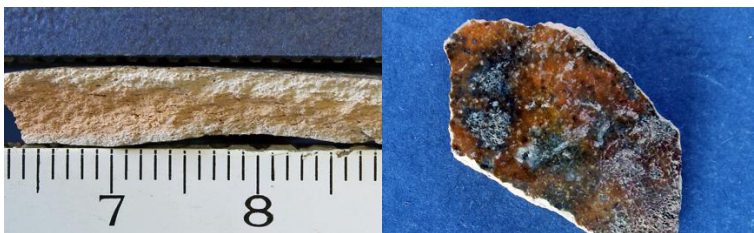
Datation : bMA - Mod

Autres caractéristiques : Sableuse et bien cuite à très cuite.

Avec quelques grains de quartz et rares nodules de fer.

Recouverte par une glaçure ombrée kaki sur un engobe ocre.

Département : Aube



### **tro10f - 10f Troyes 10**

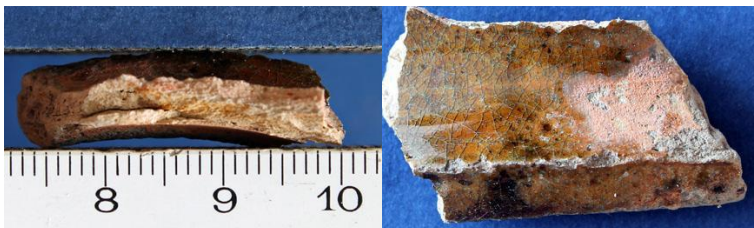
Céramique beige, ocre tournée à pâte semi-fine

Traitement de surface : engobe, glaçure

Datation : bMA - Mod

Autres caractéristiques : Très cuite avec des inclusions de quartz et de fer. Recouverte par une glaçure ombrée ou mouchetée kaki sur un engobe ocre.

Département : Aube



### **cha10g - 10g Châlons-en-Champagne 51**

Céramique blanche, beige, grise tournée à pâte fine

Traitement de surface : glaçure

Datation : Mod.

Autres caractéristiques : Très cuite avec quelques inclusions de quartz et de rares nodules de fer. Recouverte par une glaçure monochrome jaune épaisse.

Département : Marne



### **ruv10g - 10g Ruvigny 10**

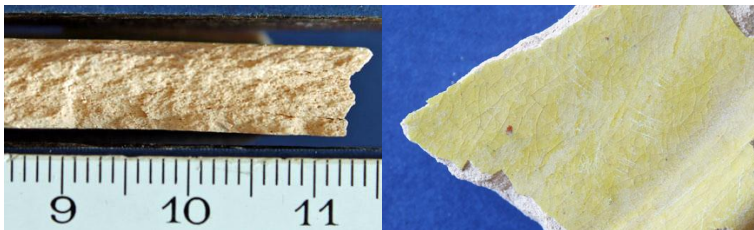
Céramique rose tournée à pâte fine

Traitement de surface : glaçure

Datation : Mod

Autres caractéristiques : Bien cuite avec quelques nodules de fer rouges et une glaçure monochrome opaque jaune.

Département : Aube



### **sme10g - 10g Saint-Memmie 51**

Céramique blanche, beige tournée à pâte fine

Traitement de surface : glaçure

Datation : Mod

Autres caractéristiques : Bien cuite avec quelques grains de quartz et des nodules de fer rouges. Recouverte par une glaçure monochrome jaune.

Département : Marne

