



Réseau ICÉRAMM

Information sur la Céramique Médiévale et Moderne

Groupes techniques : Centre-Ouest de la France

Autre

ang02a - 02a Angers 49

Céramique beige, rose tournée à pâte semi-fine

Traitement de surface : glaçure

Département : Maine-et-Loire

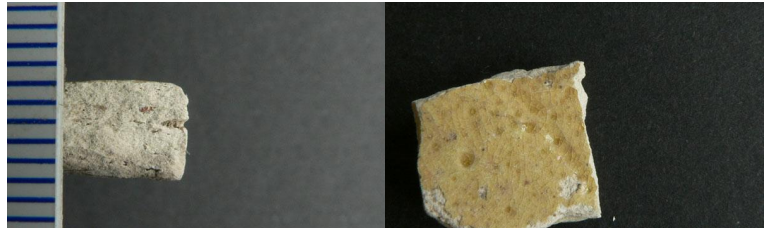


bou02a - 02a Bourges 18

Céramique beige, grise tournée à pâte fine

Traitement de surface : glaçure

Département : Cher



ct02a - 02a Chartres 28

Céramique blanche, rose tournée à pâte fine

Traitement de surface : glaçure

Datation : 11a-12d

Autres caractéristiques : glaçure plombifère jaune doré à vert kaki

Département : Eure-et-Loir

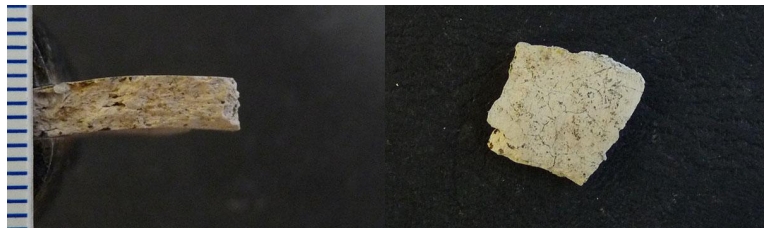


gpr02a - 02a Grand Pressigny 37

Céramique beige, rose tournée à pâte fine

Traitement de surface : glaçure

Département : Indre-et-Loire



hc_cha02a - 02a Haut-Clairvaux 86

Céramique beige tournée à pâte fine

Traitement de surface : glaçure

Département : Vienne





Réseau ICÉRAMM

Information sur la Céramique Médiévale et Moderne

Groupes techniques : Centre-Ouest de la France

Im02a - 02a Le Mans 72

Céramique beige tournée à pâte semi-fine

Traitement de surface : glaçure

Département : Sarthe



Io02a - 02a Loches 37

Céramique blanche tournée à pâte fine

Traitement de surface : glaçure

Atelier attesté : non

Département : Indre-et-Loire



my02a - 02a Mehun-sur-Yèvre 18

Céramique blanche tournée à pâte fine

Traitement de surface : glaçure

Autres caractéristiques : Glaçure monochrome jaune - vert kaki. Quelques nodules d'oxyde de fer.

Département : Cher



mer02a - 02a Merpins 16

Céramique beige, grise tournée à pâte fine

Traitement de surface : glaçure

Département : Charente



mon02a - 02a Montbron 16

Céramique blanche, beige tournée à pâte fine

Traitement de surface : glaçure

Département : Charente

