



Réseau ICÉRAMM

Information sur la Céramique Médiévale et Moderne

Groupes techniques : Champagne-Ardenne

Autre

ver10g - 10g Vertus 51

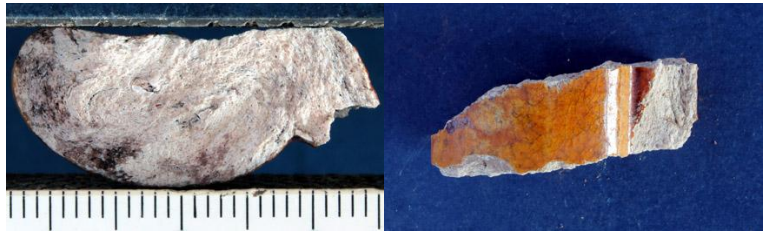
Céramique blanche, grise tournée à pâte fine

Traitement de surface : glaçure

Datation : Mod.

Autres caractéristiques : Très cuite avec quelques inclusions de quartz et de rares nodules de fer. Recouverte par une glaçure monochrome jaune épaisse.

Département : Marne



cha10h - 10h Châlons-en-Champagne 51

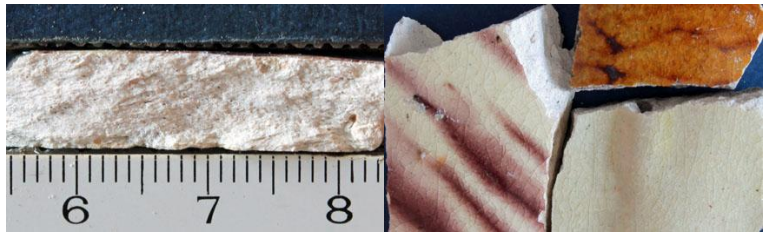
Céramique blanche tournée à pâte fine

Traitement de surface : glaçure

Datation : Contempo.

Autres caractéristiques : Très cuite avec des très rares fins grains de quartz. Recouverte par une glaçure marbrée ou ombrée dans les tons jaunes/bruns voire de couleur miel.

Département : Marne



epe10h - 10h Epernay 51

Céramique blanche tournée à pâte fine

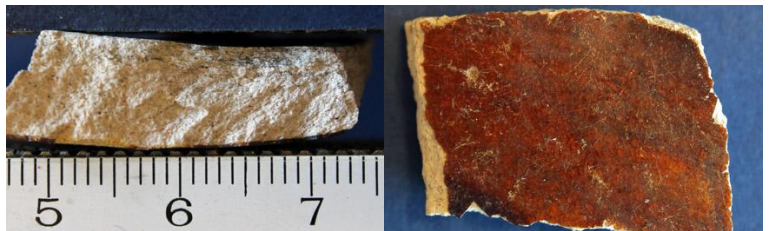
Traitement de surface : glaçure

Aire ou atelier d'origine : Épernay

Datation : 19e s.

Autres caractéristiques : Bien cuite avec quelques grains de quartz et une glaçure mouchetée ou ombrée dans les tons jaunes/bruns.

Département : Marne



iss10h - 10h Isles-sur-Suippe 51

Céramique blanche tournée à pâte fine

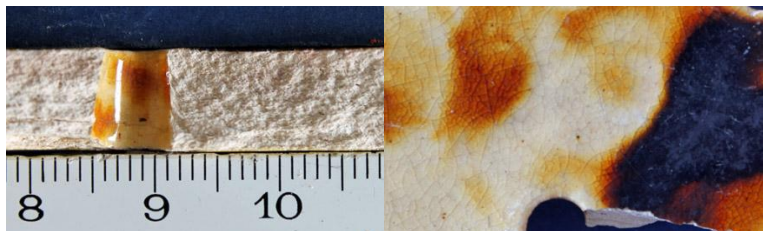
Traitement de surface : glaçure

Aire ou atelier d'origine : Épernay (51)

Datation : 19e s.

Autres caractéristiques : Bien cuite avec quelques nodules de fer rouges et des grains de quartz. Sa glaçure est ombrée ou mouchetée de couleur jaune/brune.

Département : Marne





Réseau ICÉRAMM

Information sur la Céramique Médiévale et Moderne

Groupes techniques : Champagne-Ardenne

Ian10h - 10h Langres 52

Céramique blanche tournée à pâte fine

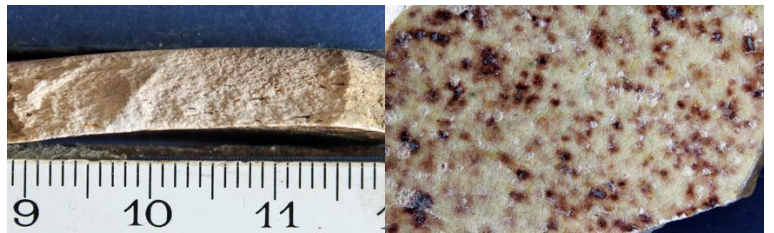
Traitement de surface : glaçure

Aire ou atelier d'origine : Épernay

Datation : 19e s.

Autres caractéristiques : Bien cuite avec de très rares grains de quartz et des nodules de fer rouges. Recouverte par une glaçure mouchetée ou ombrée dans les tons jaunes/bruns.

Département : Haute-Marne



mou10h - 10h Moussey 10

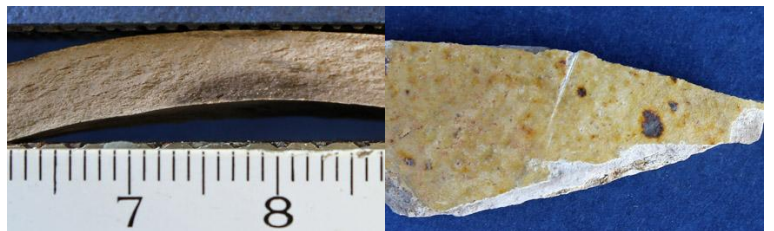
Céramique beige, brune tournée à pâte fine

Traitement de surface : glaçure

Datation : Contempo.

Autres caractéristiques : Très cuite avec de très rares fins minéraux clairs. Recouverte par une épaisse glaçure jaune moutarde parsemée de quelques tâches brunes.

Département : Aube



sme10h - 10h Saint-Memmie 51

Céramique blanche tournée à pâte fine

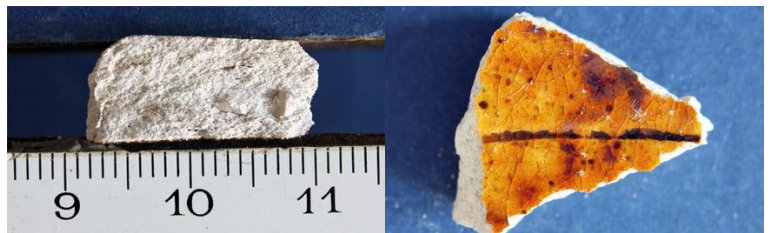
Traitement de surface : glaçure

Aire ou atelier d'origine : Épernay (51)

Datation : 19e s.

Autres caractéristiques : Bien cuite avec quelques grains de quartz et une glaçure mouchetée ou ombrée dans les tons jaunes/bruns.

Département : Marne



tro10i - 10i Troyes 10

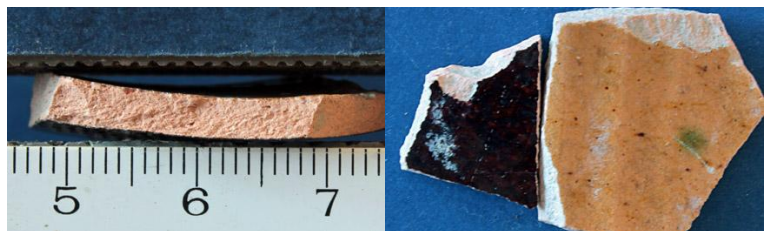
Céramique rose tournée à pâte fine

Traitement de surface : glaçure

Datation : Contempo.

Autres caractéristiques : Très cuite avec de très rares fins nodules de fer de couleur rouge ou de calcaire. Intégralement recouverte par une glaçure plombifère jaune à doré interne et brune (au manganèse) externe.

Département : Aube



Irc10j - 10j La Rivière-de-Corps 10

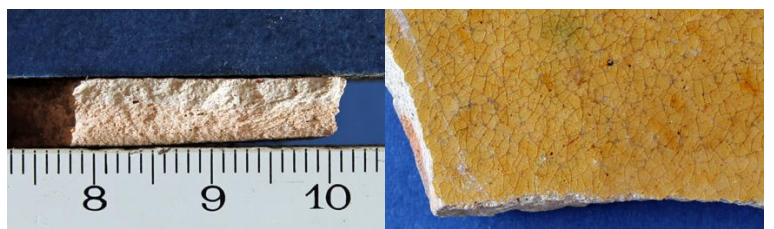
Céramique beige tournée à pâte fine

Traitement de surface : glaçure

Datation : Contempo.

Autres caractéristiques : Très cuite avec quelques inclusions de quartz et de fer et une épaisse glaçure monochrome dorée.

Département : Aube





Réseau ICÉRAMM

Information sur la Céramique Médiévale et Moderne

Groupes techniques : Champagne-Ardenne

Ian10j - 10j Langres 52

Céramique beige, rose tournée à pâte fine

Traitement de surface : glaçure

Datation : Contemp

Autres caractéristiques : Bien cuite avec quelques inclusions de quartz et des nodules de fer rouges. Recouverte par une glaçure monochrome jaune doré à kaki.

Département : Haute-Marne

