



Réseau ICÉRAMM

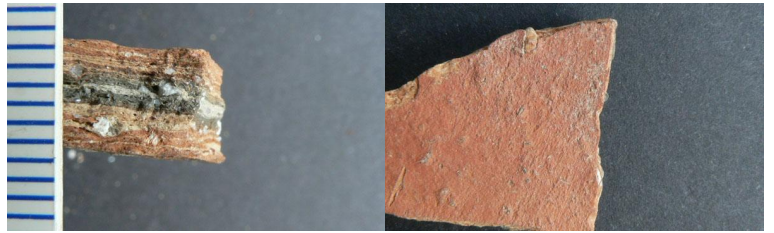
Information sur la Céramique Médiévale et Moderne

Groupes techniques : Centre-Ouest de la France

GrÃs

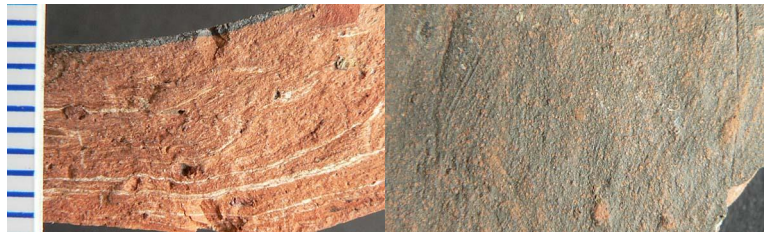
bou21a - 21a Bourges 18

Céramique orangée tournée à pâte fine
Département : Cher



to21a - 21a Tours 37

Céramique orangée, rouge tournée à pâte fine
Datation : 17e-18e s. (peu d'arguments fiables)
Département : Indre-et-Loire



to21b - 21b générique-Tours 37

Céramique grise tournée à pâte semi-fine
Département : Indre-et-Loire

bou21c - 21c Bourges 18

Céramique blanche, grise tournée à pâte fine
Département : Cher



21c - 21c Puisaye

Céramique grise tournée à pâte fine
Traitement de surface : glaçure
Aire ou atelier d'origine : La Borne et/ou La Puisaye
Atelier attesté : oui
Datation : Tours : 17a et + (présence dès 16e)
Autres caractéristiques : traces de glaçure brune, vert clair ou bleu cobalt partielle



to21ca - 21ca Tours 37

Céramique grise tournée à pâte semi-fine
Département : Indre-et-Loire

to21cb - 21cb Tours 37

Céramique grise tournée à pâte semi-fine
Département : Indre-et-Loire



Réseau ICÉRAMM

Information sur la Céramique Médiévale et Moderne

Groupes techniques : Centre-Ouest de la France

21d - 21d Beauvaisis

Céramique blanche, grise tournée à pâte fine

Aire ou atelier d'origine : Ateliers du Beauvaisis

Atelier attesté : oui

Datation : Tours : 15a-16b

