



Réseau ICÉRAMM

Information sur la Céramique Médiévale et Moderne

Groupes techniques : Centre-Ouest de la France

Faïence

lo12i - 12i Loches 37

Céramique beige, rose tournée à pâte fine

Atelier attesté : non

Département : Indre-et-Loire



nav12i - 12i Nanteuil-en-Vallée 16

Céramique beige tournée à pâte fine

Traitement de surface : glaçure

Autres caractéristiques : Pâte très cuite recouverte d'une glaçure blanche totale parfois peinte.

Département : Charente



to12i - 12i Tours 37

Céramique blanche tournée à pâte fine

Traitement de surface : glaçure

Aire ou atelier d'origine : Tours

Datation : 19e s.

Autres caractéristiques : Faïence à couverte blanche

Département : Indre-et-Loire

to12j - 12j Tours 37

Céramique blanche tournée à pâte fine

Traitement de surface : glaçure

Aire ou atelier d'origine : Tours

Atelier attesté : non

Datation : 19e s.

Autres caractéristiques : Faïence fine (blanche)

Département : Indre-et-Loire

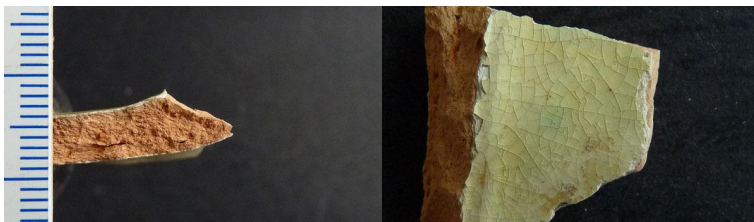
an12k - 12k Angoulême 16

Céramique rose tournée à pâte fine

Traitement de surface : glaçure

Autres caractéristiques : Faïence

Département : Charente



nav12k - 12k Nanteuil-en-Vallée 16

Céramique rose tournée à pâte fine

Traitement de surface : glaçure

Autres caractéristiques : Pâte très cuite recouverte d'une glaçure blanche totale parfois peinte.

Département : Charente





Réseau ICÉRAMM

Information sur la Céramique Médiévale et Moderne

Groupes techniques : Centre-Ouest de la France

to12m - 12m Tours 37

Céramique beige, rose tournée à pâte fine

Traitement de surface : peinture, glaçure

Atelier attesté : non

Autres caractéristiques : céramique à pâte fine sans inclusions visibles à l'œil nu. Décor peint bleu et brun.

Majolique italienne?

Département : Indre-et-Loire

