



Réseau ICÉRAMM

Information sur la Céramique Médiévale et Moderne

Groupes techniques : Centre-Ouest de la France

Sigillâ©e - Amphore

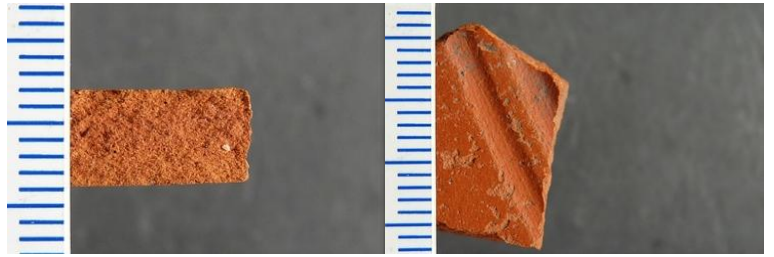
tosg5a - sg5a Tours 37

Céramique orangée, rouge tournée à pâte fine

Traitement de surface : engobe

Autres caractéristiques : céramique à engobe grésé
partiellement couvrant, appartient au groupe des "sigillées"
africaines

Département : Indre-et-Loire



tosg6a - sg6a Tours 37

Céramique orangée, rouge tournée à pâte fine

Traitement de surface : engobe

Autres caractéristiques : céramique à engobe grésé
partiellement couvrant, appartient au groupe des "sigillées"
orientales

Département : Indre-et-Loire

