



Réseau ICÉRAMM

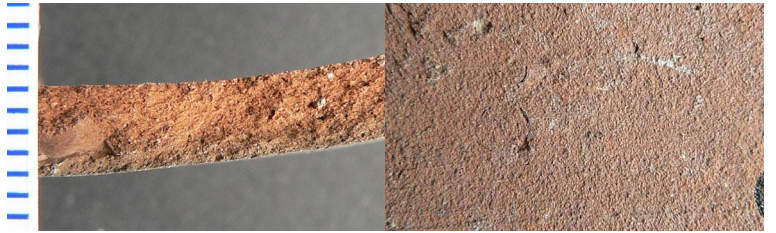
Information sur la Céramique Médiévale et Moderne

Groupes techniques : Picardie

Autre

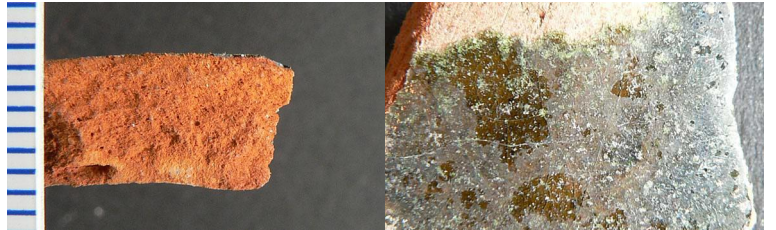
GT 1-7

Céramique rouge tournée à pâte fine
Traitement de surface : enfumage
Aire ou atelier d'origine : Corbie (80), enclos de l'abbaye
Datation : 14c-15c
Autres caractéristiques : Sableuse, fines inclusions de quartz.



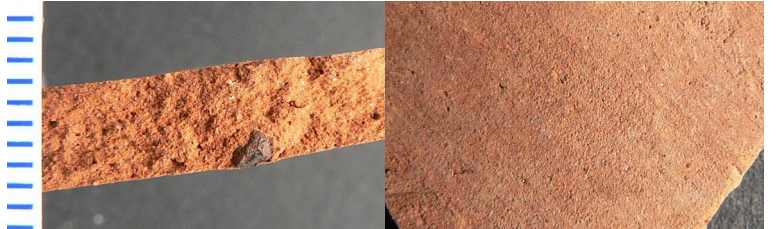
GT 2-5

Céramique rouge tournée à pâte fine
Traitement de surface : glaçure
Aire ou atelier d'origine : Corbie (80), enclos de l'abbaye
Datation : 14c-15c
Autres caractéristiques : Sableuse, fines inclusions de quartz, glaçure verte externe partielle.



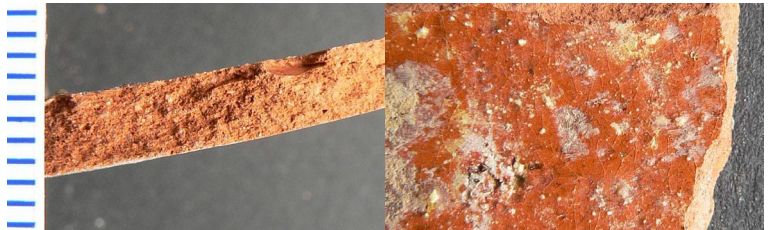
GT 1-8

Céramique rouge tournée à pâte fine
Aire ou atelier d'origine : Amiens (80), rue lamartine
Datation : 14c-15c
Autres caractéristiques : Sableuse



GT 2-6

Céramique rouge tournée à pâte fine
Traitement de surface : engobe, glaçure
Aire ou atelier d'origine : Amiens (80), rue lamartine
Datation : 14c-15c
Autres caractéristiques : Sableuse, fines inclusions de quartz, engobage blanc interne et externe, glaçure interne.



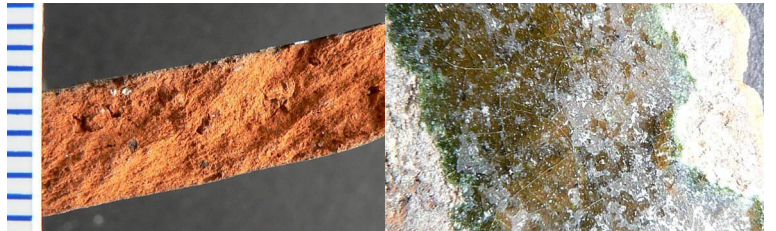
GT 3-1

Céramique grise tournée à pâte fine
Aire ou atelier d'origine : Amiens (80), rue lamartine
Datation : 14c-15c
Autres caractéristiques : Sableuse, fines inclusions de quartz.



GT 2-7

Céramique rouge tournée à pâte fine
Traitement de surface : glaçure
Aire ou atelier d'origine : Amiens (80), rue lamartine
Datation : 14c-15c
Autres caractéristiques : Sableuse, fines inclusions de quartz, glaçure verte externe





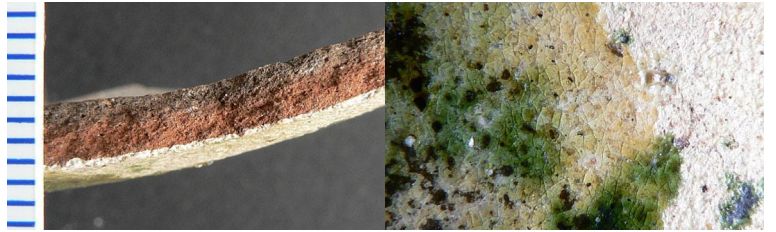
Réseau ICÉRAMM

Information sur la Céramique Médiévale et Moderne

Groupes techniques : Picardie

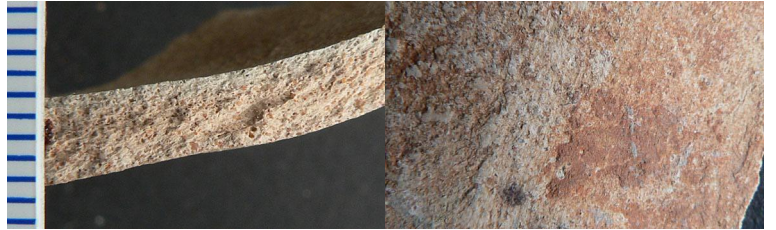
GT 2-8

Céramique rouge, grise tournée à pâte fine
Traitement de surface : engobe, glaçure
Aire ou atelier d'origine : Amiens (80), rue lamartine
Datation : 14c-15c
Autres caractéristiques : Engobe blanc interne et externe,
glaçure verte externe



GT 1-9

Céramique beige, rose tournée à pâte fine
Aire ou atelier d'origine : Coincy-la-Poterie (02)
Autres caractéristiques : inclusions d'oxyde de fer



GT 1-1 - 1-1 générique

Céramique beige, rose, grise tournée à pâte fine
Aire ou atelier d'origine : Noyon, boulevard Carnot
Datation : 12c-12d
Autres caractéristiques : inclusions d'oxyde de fer



GT 1-2 - 1-2 générique

Céramique beige, rose tournée à pâte fine
Aire ou atelier d'origine : Noyon, boulevard Carnot
Datation : 12c-12d
Autres caractéristiques : surface légèrement granuleuse

