



Réseau ICÉRAMM

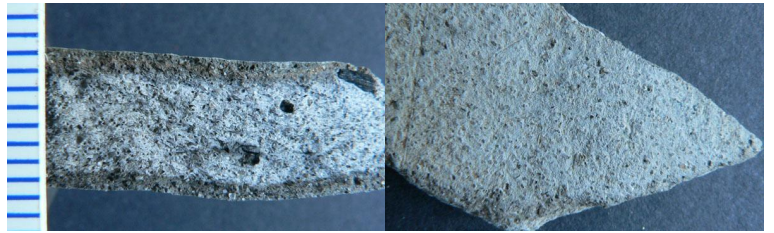
Information sur la Céramique Médiévale et Moderne

Groupes techniques : Belgique Ouest

Autre

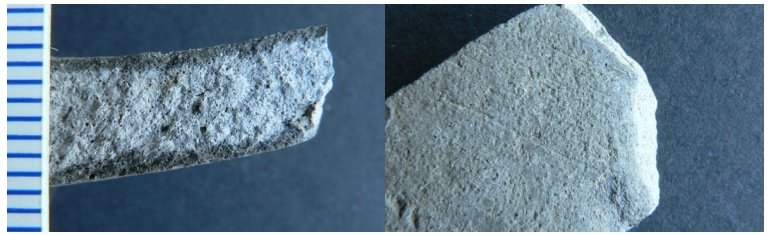
Oud-GPM-3 - Grise primitive modelée

Céramique grise non tournée à pâte semi-fine
Aire ou atelier d'origine : Région d'Oudenarde
Atelier attesté : non
Autres caractéristiques : Particules d'argile sombre non fixées ; occasionnellement un grain de quartz plus grand que 0,5 mm



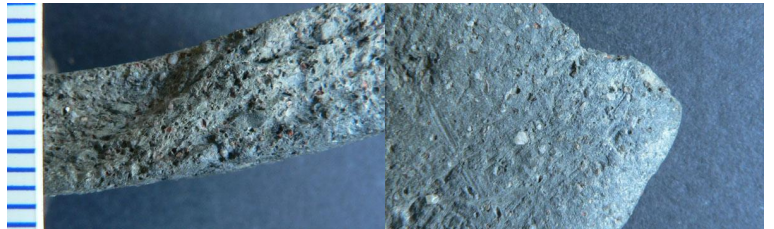
Oud-GPM-4 - Grise primitive modelée

Céramique grise non tournée à pâte fine
Aire ou atelier d'origine : Région d'Oudenarde
Atelier attesté : non



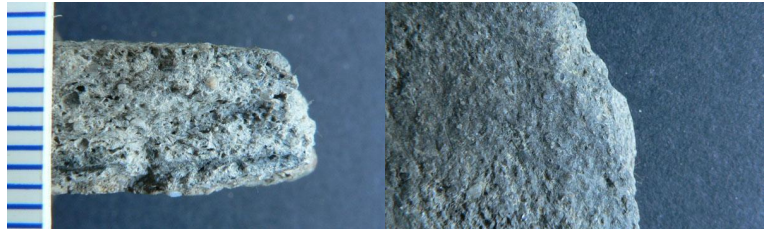
Oud-GPM-6a - Grise primitive modelée

Céramique brune, grise non tournée à pâte grossière
Aire ou atelier d'origine : Région d'Oudenarde
Atelier attesté : non
Autres caractéristiques : Particules d'argile sombre non fixées ; une partie des inclusions consiste en grains de quartz plus petits que 0,5 mm



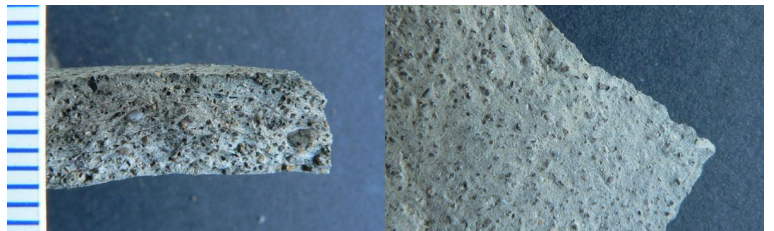
Oud-GPM-6b - Grise primitive modelée

Céramique grise non tournée à pâte grossière
Aire ou atelier d'origine : Région d'Oudenarde
Atelier attesté : non
Autres caractéristiques : Variante du GT 6a sans grains de quartz rougis



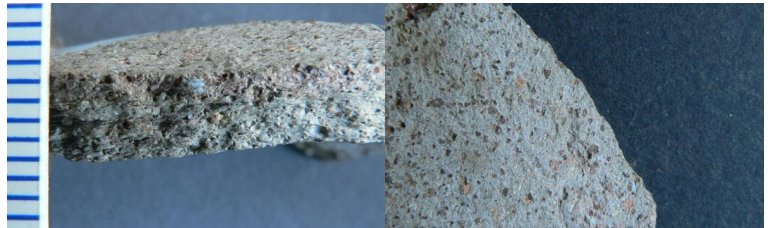
Oud-GPM-7 - Grise primitive modelée

Céramique grise non tournée à pâte grossière
Aire ou atelier d'origine : Région d'Oudenarde
Atelier attesté : non
Autres caractéristiques : Taille des quartz assez irrégulière essentiellement relativement gros, avec quelques grains jusque 2,5 mm



Oud-GPM-11 - Grise primitive modelée

Céramique beige, grise non tournée à pâte grossière
Aire ou atelier d'origine : Région d'Oudenarde
Atelier attesté : non
Autres caractéristiques : Céramique modelée à surfaces irrégulières et bosselées ; argile mal mélangée, dans laquelle des particules d'argile détériorées sont encore visibles et qui, en surface, sont parfois légèrement oxydés





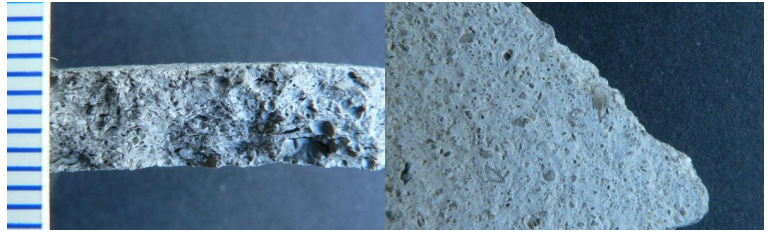
Réseau ICÉRAMM

Information sur la Céramique Médiévale et Moderne

Groupes techniques : Belgique Ouest

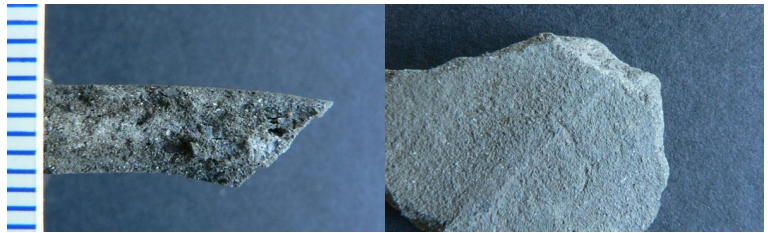
Oud-GPM-12 - Grise primitive modelée

Céramique grise non tournée à pâte grossière
Aire ou atelier d'origine : Région d'Oudenarde
Atelier attesté : non
Autres caractéristiques : Les inclusions, dont la plupart sont plus petites qu'1 mm, consiste également en fragments de roche (de forme angulaire)



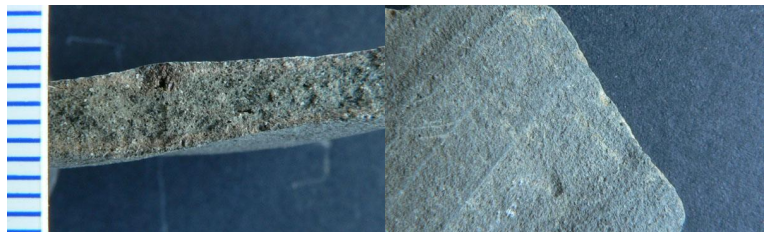
Oud-GTF-30 - Grise tournée fine

Céramique brune, grise tournée à pâte fine
Aire ou atelier d'origine : région d'Oudenarde
Autres caractéristiques : Quartz jusque 0,3 mm



Oud-GTF-30-a - Grise tournée fine

Céramique beige, brune tournée à pâte fine
Aire ou atelier d'origine : Région d'Oudenarde
Autres caractéristiques : Relativement moins cuit et rayable à l'ongle



Oud-GTF-31 - Grise tournée fine

Céramique grise tournée à pâte semi-fine
Aire ou atelier d'origine : Région d'Oudenarde
Autres caractéristiques : Quartz jusque 0,6 mm

