



# Réseau ICÉRAMM

Information sur la Céramique Médiévale et Moderne

Groupes techniques : Belgique Est

## Autre

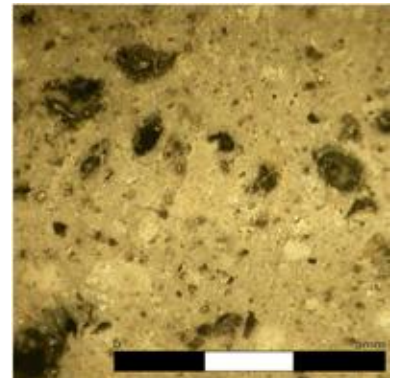
### Tournée sombre à surface brute 2

Céramique grise tournée à

Aire ou atelier d'origine : Visé

Atelier attesté : oui

Autres caractéristiques : Pâte siliceuse dont les inclusions, fines à très grossières, sont essentiellement de nature quartzreuse (transparents et laiteux). Caractéristiques, des grains noirs (fer) ponctuent la matrice.



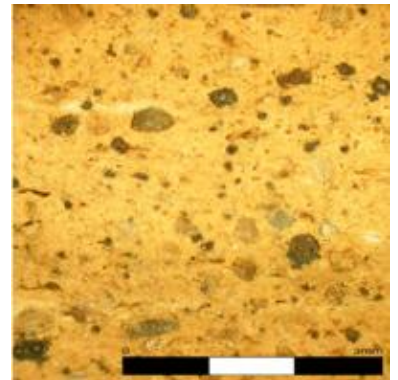
### Tournée claire à surface brute 2

Céramique orangée tournée à

Aire ou atelier d'origine : Visé, rue de Jupille

Atelier attesté : oui

Autres caractéristiques : Pâte siliceuse dont les inclusions, fines à très grossières, sont essentiellement de nature quartzreuse (transparents et laiteux). Caractéristiques, des grains rouge (fer) ponctuent la matrice.



### Tournée claire peinte 2

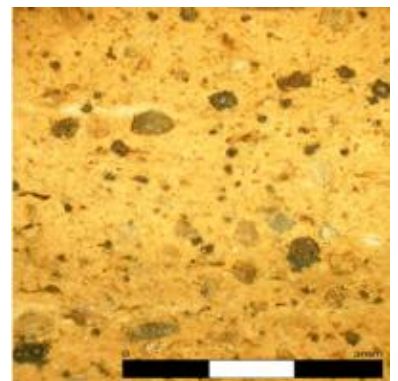
Céramique orangée tournée à

Traitement de surface : peinture

Aire ou atelier d'origine : Visé, rue de Jupille

Atelier attesté : oui

Autres caractéristiques : Pâte siliceuse dont les inclusions, fines à très grossières, sont essentiellement de nature quartzreuse (transparents et laiteux). Caractéristiques, des grains rouge (fer) ponctuent la matrice.



### Terre cuite grise

Céramique grise, noire tournée à pâte semi-fine

Aire ou atelier d'origine : Meuse





## Réseau ICÉRAMM

Information sur la Céramique Médiévale et Moderne

Groupes techniques : Belgique Est

### Terre cuite claire non glaçurée

Céramique blanche, beige, rose tournée à pâte semi-fine

Aire ou atelier d'origine : Meuse





## Réseau ICÉRAMM

Information sur la Céramique Médiévale et Moderne

Groupes techniques : Belgique Est

### terre cuite claire glaçurée

Céramique blanche, beige, rose tournée à pâte semi-fine

Traitement de surface : glaçure

Aire ou atelier d'origine : Meuse



### terre cuite claire glaçurée sur engobe

Céramique blanche, beige, rose tournée à pâte semi-fine

Traitement de surface : engobe, glaçure

Aire ou atelier d'origine : Meuse



### Terre cuite claire glaçurée décorée à la barbotine

Céramique blanche, beige, rose tournée à pâte semi-fine

Traitement de surface : glaçure

Aire ou atelier d'origine : Meuse

Autres caractéristiques : décor réalisé à la barbotine



### terre cuite claire glaçurée décorée a sgraffiato

Céramique blanche, beige, rose tournée à pâte semi-fine

Traitement de surface : glaçure

Aire ou atelier d'origine : Meuse

Autres caractéristiques : décor réalisé a sgraffiato



### Terre cuite orange non glaçurée

Céramique orangée tournée à pâte semi-fine

Aire ou atelier d'origine : Meuse

