



Réseau ICÉRAMM

Information sur la Céramique Médiévale et Moderne

Groupes techniques : Auvergne

Autre

02.1 Romagnat - 02.1 Romagnat 63

Céramique grise, noire tournée à pâte semi-fine

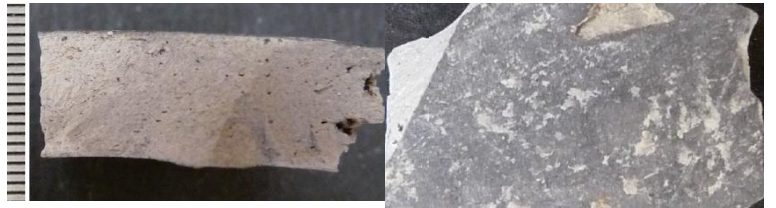
Traitement de surface : lissage, enfumage

Atelier attesté : non

Datation : dernier tiers 3e-6e s.

Autres caractéristiques : (céramique grise lissée) céramique tournée à pâte gris blanchâtre ou gris plus foncé Surface enfumée présentant une teinte gris bleuté, parfois presque noire. Lissage généralement présent, intégral par bandes ou peu prononcé.

Département : Puy-de-Dôme



02.3 Romagnat - 02.3 Romagnat 63

Céramique blanche, grise tournée à pâte semi-fine

Traitement de surface : peinture, engobe

Atelier attesté : non

Datation : fin 4e-début 5e s.

Autres caractéristiques : (céramique peinte, à engobe blanc et décor ocre) : céramique tournée à pâte gris clair recouverte d'un engobe blanc mat et de décors ocre-brun.

Département : Puy-de-Dôme



02.4 Molles - 02.4 Molles 03

Céramique grise tournée à pâte semi-fine

Atelier attesté : non

Datation : dernier tiers 3e-début 5e s.

Autres caractéristiques : (céramique commune grise) : céramique tournée à pâte gris blanchâtre à gris plus foncé, sans traitement de surface.



02.4 Pardines - 02.4 Pardines 63

Céramique grise tournée à pâte semi-fine

Atelier attesté : non

Datation : dernier tiers 3e-début 5e s.

Autres caractéristiques : (céramique commune grise) : céramique tournée à pâte gris blanchâtre à gris plus foncé, sans traitement de surface.

Département : Puy-de-Dôme



02.4 Romagnat 63 - 02.4 Romagnat

Céramique grise tournée à pâte semi-fine

Atelier attesté : non

Datation : dernier tiers 3e-début 5e s.

Autres caractéristiques : (céramique commune grise) : céramique tournée à pâte gris blanchâtre à gris plus foncé, sans traitement de surface.

Département : Puy-de-Dôme





Réseau ICÉRAMM

Information sur la Céramique Médiévale et Moderne

Groupes techniques : Auvergne

02.5 Pardines - 02.5 Pardines 63

Céramique blanche, grise, noire tournée à pâte fine

Traitement de surface : engobe

Atelier attesté : non

Datation : dernier tiers 3e-4e s.

Autres caractéristiques : (céramique fine sombre lustrée) :
céramique tournée à pâte fine, gris blanchâtre, dense et dure.

La surface est gris bleuté, lissée et recouverte d'un engobe
noir ou gris bleuté.

Département : Puy-de-Dôme



03 - 03 Groupe 3

Céramique orangée tournée à pâte fine

Traitement de surface : lissage

Autres caractéristiques : Céramique à pâte fine et dense, cuite en atmosphère oxydante, de nature calcaire au vu des traces que la pâte
laisse sur les doigts à son contact. Les inclusions sont rares et de très petite taille (elles ne sont pas toujours visibles à l'œil nu).

03.1 Chantelle - 03.1 Chantelle 03

Céramique orangée tournée à pâte fine

Traitement de surface : engobe, lissage

Datation : dernier tiers 3e-début 5e s.

Autres caractéristiques : (céramique engobée et lissée) :
céramique tournée à surface lissée recouverte d'un engobe
orangé.



03.1 Pardines - 03.1 Pardines 63

Céramique orangée tournée à pâte fine

Traitement de surface : engobe, lissage

Atelier attesté : non

Datation : dernier tiers 3e-début 5e s.

Autres caractéristiques : (céramique engobée et lissée) :
céramique tournée à surface lissée recouverte d'un engobe
orangé.

Département : Puy-de-Dôme



04 - 04 Groupe 4

Céramique blanche, grise, noire tournée à pâte semi-fine

Autres caractéristiques : Céramique semi-fine à pâte siliceuse, kaolinitique, cuite en atmosphère réductrice. Nombreuses inclusions
sableuses, de taille moyenne à grande (paillettes de mica, feldspaths, quarts, éléments blancs, éléments noirs (kaolin?), végétaux brûlés).