



Réseau ICÉRAMM

Information sur la Céramique Médiévale et Moderne

Groupes techniques : Bretagne

Autre

van02a - 02a Vannes 56

Céramique blanche, rose tournée à pâte fine

Traitement de surface : glaçure

Département : Morbihan



cre02b - 02b Créhen 22

Céramique blanche tournée à pâte fine

Traitement de surface : glaçure

Département : Côtes d'Armor



Van02b - 02b Vannes 56

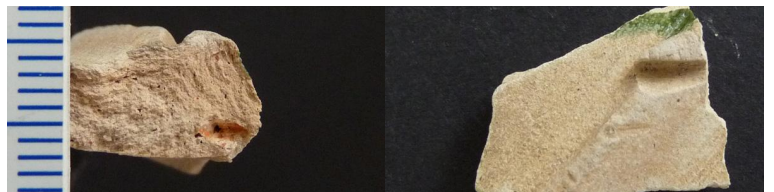
Céramique beige, rose tournée à pâte fine

Traitement de surface : glaçure

Aire ou atelier d'origine : Vannes

Atelier attesté : oui

Département : Morbihan

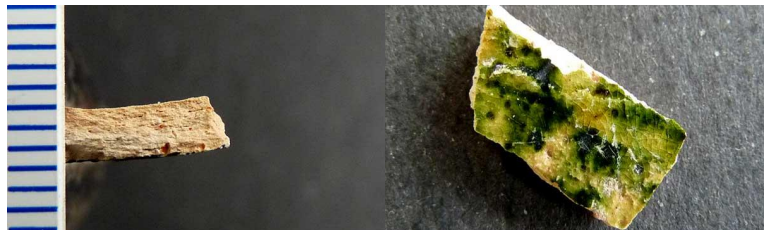


van02c (M) - 02c (M) Vannes 56

Céramique beige, rose tournée à pâte fine

Traitement de surface : glaçure

Département : Morbihan



cre02c - 02c Créhen 22

Céramique beige, orangée tournée à pâte fine

Traitement de surface : glaçure

Département : Côtes d'Armor



Van02c - 02c Vannes 56

Céramique beige, rose tournée à pâte fine

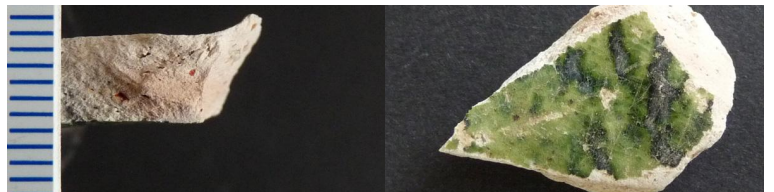
Traitement de surface : glaçure

Aire ou atelier d'origine : Vannes

Atelier attesté : oui

Autres caractéristiques : Surface externe recouverte d'une glaçure couvrante de teinte vert vif

Département : Morbihan





Réseau ICÉRAMM

Information sur la Céramique Médiévale et Moderne

Groupes techniques : Bretagne

ren02f - 02f Rennes 35

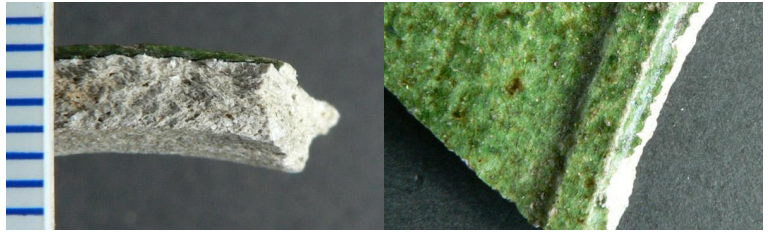
Céramique blanche tournée à pâte fine

Traitement de surface : glaçure

Datation : 15-mi 16e s.

Autres caractéristiques : surface externe recouverte d'une glaçure couvrante de teinte vert vif

Département : Île-et-Vilaine

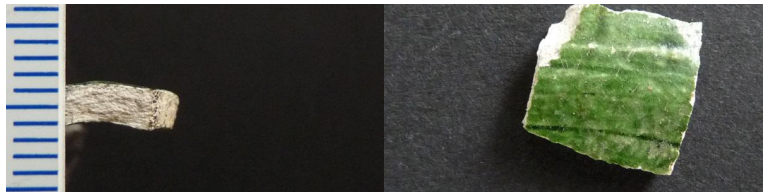


van02f - 02f Vannes 56

Céramique blanche tournée à pâte fine

Traitement de surface : glaçure

Département : Morbihan



ChB02h - 02h Chartres-de-Bretagne 35

Céramique beige, grise tournée à pâte semi-fine

Traitement de surface : glaçure

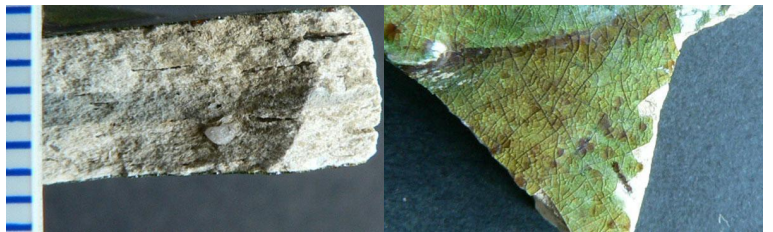
Aire ou atelier d'origine : Chartres-de-Bretagne

Atelier attesté : oui

Datation : Rennes : 15-16e s.

Autres caractéristiques : glaçure couvrante de teinte verte

Département : Île-et-Vilaine



van02i - 02i Vannes 56

Céramique beige, rose tournée à pâte fine

Traitement de surface : glaçure

Département : Morbihan

