



Réseau ICÉRAMM

Information sur la Céramique Médiévale et Moderne

Groupes techniques : Alsace

Autre

stbg09c - 09c générique (rouge engobée) - Strasbo

Céramique rouge tournée à pâte fine

Traitement de surface : engobe

Aire ou atelier d'origine : Indéterminé(e)

Datation : période de diffusion maximale : seconde moitié 16e s.

Autres caractéristiques : Inclusions siliceuses de taille inférieure ou égale en quantité moyenne associées à de rares paillettes de mica jaune, terres cuites rouges de dureté moyenne revêtues d'un engobe blanc

Département : Bas-Rhin



stbg09d - 09d générique (rouge à glaçure verte sur

Céramique rouge tournée à pâte fine

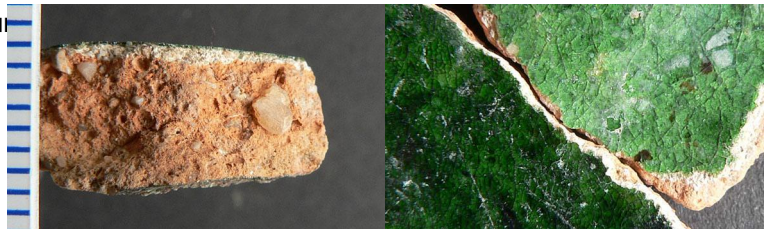
Traitement de surface : engobe, glaçure

Aire ou atelier d'origine : Strasbourg ?

Datation : Principale période de diffusion : milieu 14e-milieu 16e s.

Autres caractéristiques : Inclusions siliceuses fines et moyennes (+ quelques gros éléments) associées à de rares paillettes de mica jaune, céramique partiellement cannelée, terres cuites rouges de dureté moyenne, parois internes revêtues d'une glaçure verte sur engobe blanc

Département : Bas-Rhin



stbg09e - 09e générique (rouge à glaçure verte sur

Céramique rouge tournée à pâte fine

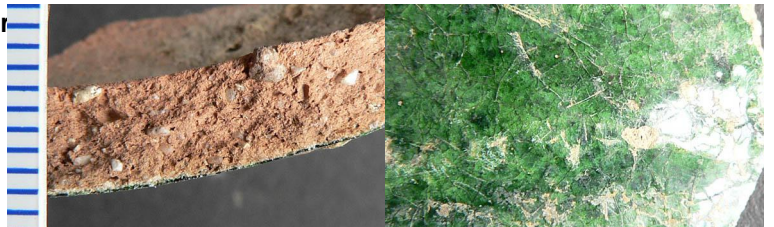
Traitement de surface : engobe, glaçure

Aire ou atelier d'origine : Strasbourg ?

Datation : Principale période de diffusion : milieu 14e-milieu 16e s.

Autres caractéristiques : Inclusions siliceuses fines et moyennes associées à de rares paillettes de mica jaune, terres cuites rouges de dureté moyenne, parois externes revêtues d'une glaçure verte sur engobe blanc.

Département : Bas-Rhin



stbg10 - 10 générique (rouge « cannelée ») - Stras

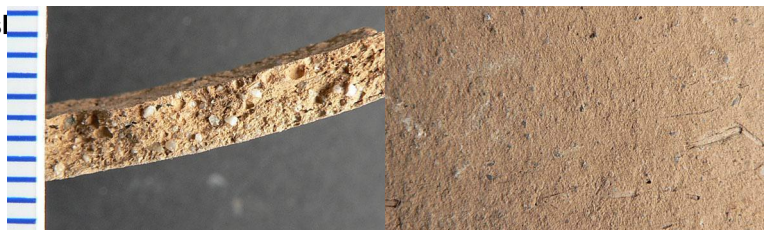
Céramique rouge tournée à pâte grossière

Aire ou atelier d'origine : Indéterminé(e)

Datation : 15e-première moitié 16e siècle

Autres caractéristiques : Fréquentes inclusions siliceuses et végétales associées à de rares paillettes de mica jaune, céramiques partiellement cannelées, terre cuite de dureté moyenne et de couleur rouge-orangé.

Département : Bas-Rhin





Réseau ICÉRAMM

Information sur la Céramique Médiévale et Moderne

Groupes techniques : Alsace

stbg11 - 11 générique (grise « cannelée ») - Strasb

Céramique grise tournée à pâte fine

Aire ou atelier d'origine : Ateliers de nord de l'Alsace
(Soufflenheim, Saverne etc.)

Datation : 10-début 17e s. (se développe surtout à partir de 13e s.)

Autres caractéristiques : Céramiques dites "grises cannelées", inclusions siliceuses principalement composées de quartz, fines, rondes et dispersées, céramique généralement cannelée et parfois décorée, terre cuite dure, blanche ou gris clair à cœur et gris clair à g

Département : Bas-Rhin



stbg12a - 12a générique (rouge engobée à glaçure

Céramique orangée, rouge tournée à pâte fine

Traitement de surface : engobe, glaçure

Aire ou atelier d'origine : Indéterminé(e)

Datation : milieu 15e-premier tiers 17e s

Autres caractéristiques : Inclusions siliceuses fines en quantité moyenne, céramiques partiellement cannelées, terres bien cuites de couleur rouge-orangé, glaçure verte interne sur engobe blanc interne et externe.

Département : Bas-Rhin



stbg12b - 12b générique (rouge engobée à glaçure

Céramique orangée, rose, rouge tournée à pâte fine

Traitement de surface : engobe, glaçure

Aire ou atelier d'origine : Indéterminé(e)

Datation : milieu 15e-fin 16e

Autres caractéristiques : Inclusions siliceuses fines peu nombreuses, terres bien cuites de couleur rouge orangée ou rose, glaçure jaune interne sur engobe blanc interne et externe.

Département : Bas-Rhin



stbg12c - 12c générique (rouge engobée à glaçure verte externe) - Strasbourg 67 (non photographié)

Céramique rouge tournée à pâte fine

Traitement de surface : engobe, glaçure

Aire ou atelier d'origine : indéterminé(e)

Datation : milieu 15e-début 17e s.

Autres caractéristiques : Inclusions siliceuses fines en quantité moyenne, décor : pastille à picots, terres bien cuites de couleur rouge-orangé, glaçure verte externe sur engobe blanc interne et externe



Réseau ICÉRAMM

Information sur la Céramique Médiévale et Moderne

Groupes techniques : Alsace

stbg12d - 12d générique (rouge engobée à glaçure

Céramique orangée, rouge tournée à pâte grossière

Traitement de surface : engobe, glaçure

Aire ou atelier d'origine : indéterminé(e)

Datation : milieu 15e-début 17e s.

Autres caractéristiques : Inclusions siliceuses généralement fines en quantité moyenne, terres bien cuites de couleur rouge-orangé, glaçure verte interne et externe sur engobe blanc interne et externe

Département : Bas-Rhin



stbg13a - 13a générique (blanche) - Strasbourg 67

Céramique blanche tournée à pâte fine

Aire ou atelier d'origine : Nord de l'Alsace ?

Datation : principalement diffusée de la seconde moitié du 15e au 17e s.

Autres caractéristiques : Inclusions siliceuses fines et dispersées, céramiques tournées partiellement cannelées, terres bien cuites blanches

Département : Bas-Rhin

