



# Réseau ICÉRAMM

Information sur la Céramique Médiévale et Moderne

Groupes techniques : Lorraine

## Autre

### GT7.4 - GIORV asp

Céramique grise tournée à pâte fine

Datation : XIII-XV

Autres caractéristiques : Glaçure appliquée par trempage sur des pichets élancés ou à panse globulaire. La pâte peut comporter des inclusions sableuses

Département : Moselle



### GT7.5 - GIOV asp

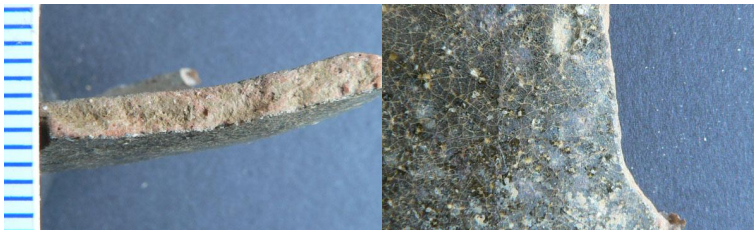
Céramique rouge tournée à pâte fine

Traitement de surface : glaçure

Datation : XIII-XV

Autres caractéristiques : Céramique tournée pâte fine  
Glaçure appliquée par trempage sur des pichets élancés ou à panse globulaire. La pâte peut comporter des inclusions sableuses

Département : Moselle



### GT6.2 mixte - mixte

Céramique orangée, rouge, brune, noire mixte à pâte grossière

Datation : VIII-X

Autres caractéristiques : céramique domestique et culinaire, pâte renfermant des inclusions sableuses et de fines inclusions de calcaire coquillier. Traces de caronisation (noire de fumée)



### GT4.3 Fin pâte claire - pâte fine claire

Céramique beige, grise tournée à pâte fine

Traitement de surface : lissage

Datation : VIII-XII

Autres caractéristiques : pâte fine de couleur beige coeur parfois gris. Céramique domestique, peut être décorée à la molette de petits casiers quadrangulaire, de chevrons

Département : Moselle



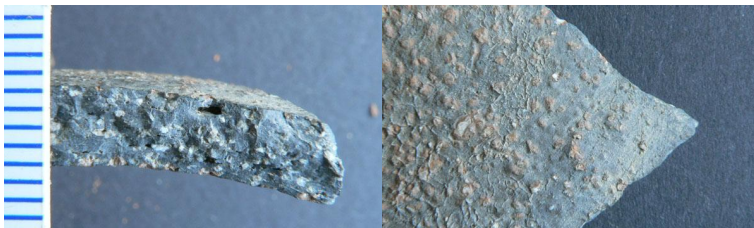
### GT1 Rug - rugueuse

Céramique orangée, grise tournée à pâte grossière

Traitement de surface : lissage

Datation : VI-VII

Autres caractéristiques : céramique à pâte rugueuse  
céramique culinaire trace de coup de feu





## Réseau ICÉRAMM

Information sur la Céramique Médiévale et Moderne

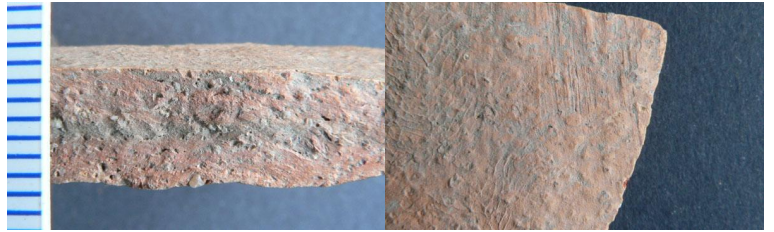
Groupes techniques : Lorraine

### GT3.1 - sab

Céramique orangée, grise tournée à pâte semi-fine

Datation : VI-VII

Autres caractéristiques : céramique domestique dont la pâte renferme des inclusions sableuses



### GT2 sab - sab (S)

Céramique orangée, rouge, grise tournée à pâte grossière

Traitement de surface : lissage

Datation : VIII-IX

Autres caractéristiques : Pâte renfermant des inclusions sableuses. Céramique culinaire observée dans le sud de la vallée de la Moselle

Département : Meurthe-et-Moselle

