



Réseau ICÉRAMM

Information sur la Céramique Médiévale et Moderne

Groupes techniques : Champagne-Ardenne

Autre

mar01b - 01b Marcilly-sur-Seine 51

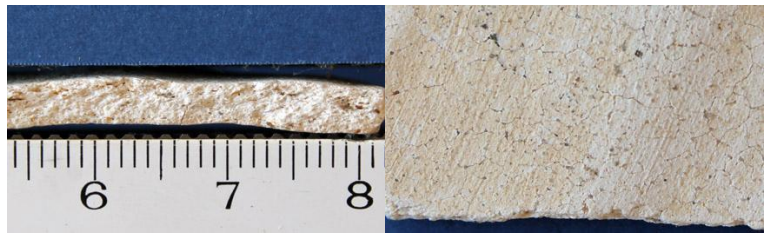
Céramique beige, rose, brune tournée à pâte fine

Datation : MA

Autres caractéristiques : Légère avec une surface externe

légèrement craquelée et quelques petits grains de quartz ou de fer rouge.

Département : Marne



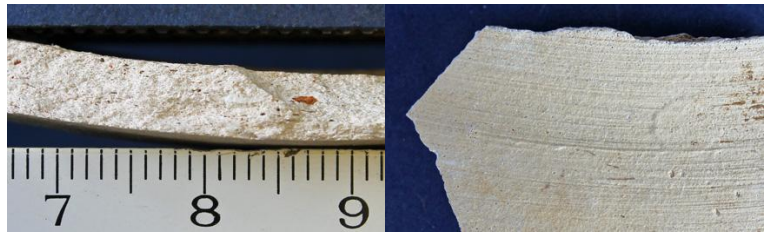
mou01b - 01b Moussey 10

Céramique beige tournée à pâte fine

Datation : MA

Autres caractéristiques : Fine, douce au toucher et très cuite. Avec quelques inclusions de quartz et des nodules de fer.

Département : Aube



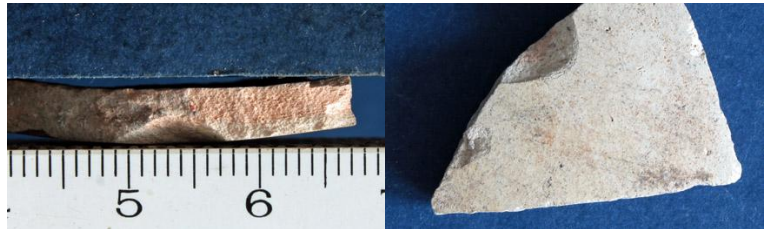
rei01b - 01b Reims 51

Céramique beige, rose tournée à pâte fine

Datation : MA - bMA

Autres caractéristiques : Bien cuite et légèrement rugueuse avec de rares fins grains de quartz et nodules de fer. Parfois la surface externe est lissée.

Département : Marne



ruv01b - 01b Ruvigny 10

Céramique beige, rose tournée à pâte fine

Datation : MA

Autres caractéristiques : Douce au toucher et avec quelques paillettes de quartz.

Département : Aube



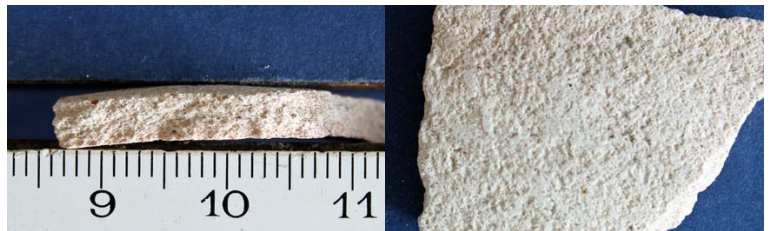
sme01b - 01b Saint-Memmie 51b

Céramique beige, rose tournée à pâte fine

Datation : MA

Autres caractéristiques : Sableuse et bien cuite avec quelques grains de quartz et des nodules de fer rouges.

Département : Marne



tro01b - 01b Troyes 10

Céramique beige tournée à pâte fine

Datation : MA

Autres caractéristiques : Bien cuite et légèrement sableuse avec quelques petits grains de quartz et de rares nodules de fer.

Département : Aube





Réseau ICÉRAMM

Information sur la Céramique Médiévale et Moderne

Groupes techniques : Champagne-Ardenne

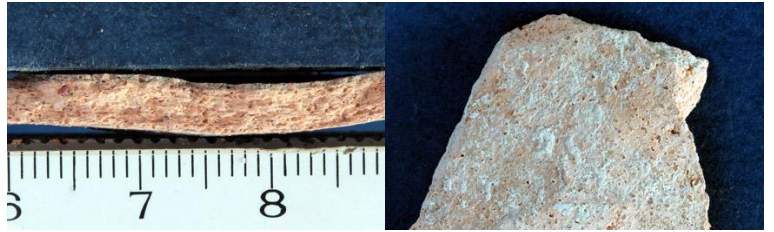
ver01b - 01b Vertus 51

Céramique rose tournée à pâte fine

Datation : hMA

Autres caractéristiques : Légère, bien cuite et légèrement rugueuse avec de nombreux fins grains de quartz et de rares nodules de fer.

Département : Marne



diz01c - 01c Dizy 51

Céramique blanche, beige, rose, grise tournée à pâte fine

Datation : fin hMA/MA

Autres caractéristiques : Sableuse et très cuite (sonore) avec de fins grains de quartz et de rares nodules de fer.

Département : Marne



mar01c - 01c Marcilly-sur-Seine 51

Céramique grise tournée à pâte fine

Datation : fin hMA - MA

Autres caractéristiques : Bien cuite (sonore) et sableuse avec quelques petits grains de quartz et des nodules de fer noirs.

Département : Marne



buc01d - 01d Buchères 10

Céramique beige, grise tournée à pâte fine

Datation : hMA

Autres caractéristiques : Bien cuite avec de nombreuses fines inclusions de quartz et de rares nodules de fer.

Département : Aube

