



Réseau ICÉRAMM

Information sur la Céramique Médiévale et Moderne

Groupes techniques : Champagne-Ardenne

GrÃ's

diz20b - 20b Dizy 51

Céramique brune tournée à pâte fine

Aire ou atelier d'origine : Locale (Chaource?)

Datation : Mod.

Autres caractéristiques : Grès avec quelques nodules de fer et parfois quelques coups de flammes sur la surface externe.

Département : Marne



Irc20b - 20b La Rivière-de-Corps 10

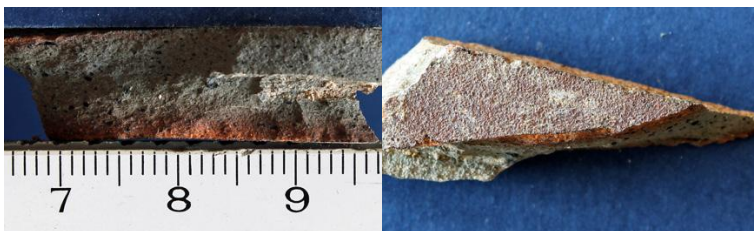
Céramique brune, grise tournée à pâte semi-fine

Aire ou atelier d'origine : Locale (Chaource?)

Datation : Mod. - Contempo.

Autres caractéristiques : Grès avec quelques fins nodules de fer.

Département : Aube



mou20b - 20b Moussey 10

Céramique brune tournée à pâte fine

Aire ou atelier d'origine : Locale (Chaource?)

Datation : Mod.

Autres caractéristiques : Grès fin à semi-fin avec quelques inclusions de fer et de fins minéraux blancs.

Département : Aube



ruv20b - 20b Ruvigny 10

Céramique brune, grise tournée à pâte fine

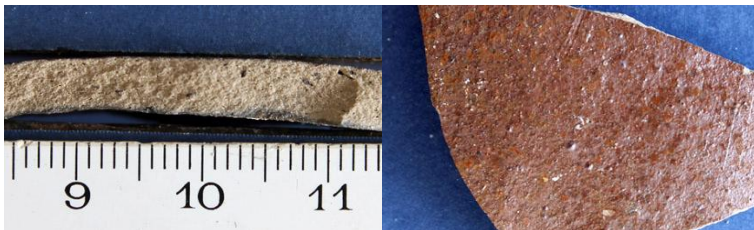
Traitement de surface : glaçure

Aire ou atelier d'origine : Locale (Chaource?)

Datation : Mod

Autres caractéristiques : Grès avec quelques nodules noirs.

Département : Aube



sdi20b - 20b Saint-Dizier 52

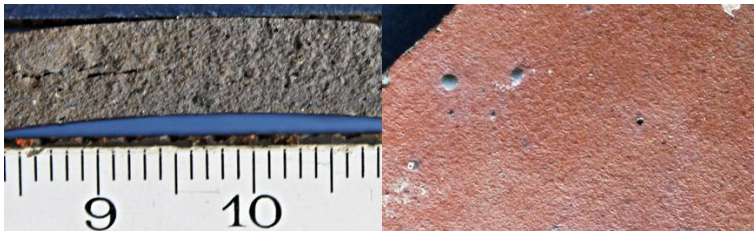
Céramique brune tournée à pâte semi-fine

Aire ou atelier d'origine : Locale (Chaource?)

Datation : Mod.

Autres caractéristiques : Grès chargé en nodules noirs fins à moyens.

Département : Haute-Marne



tro20b - 20b Troyes 10

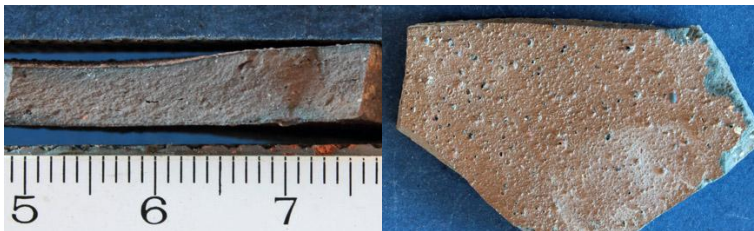
Céramique brune tournée à pâte semi-fine

Aire ou atelier d'origine : Locale (Chaource?)

Datation : Mod.

Autres caractéristiques : Grès plus ou moins rugueux avec quelques nodules de fer et parfois quelques coups de flammes sur la surface externe.

Département : Aube





Réseau ICÉRAMM

Information sur la Céramique Médiévale et Moderne

Groupes techniques : Champagne-Ardenne

cha20c - 20c Châlons-en-Champagne 51

Céramique grise tournée à pâte fine

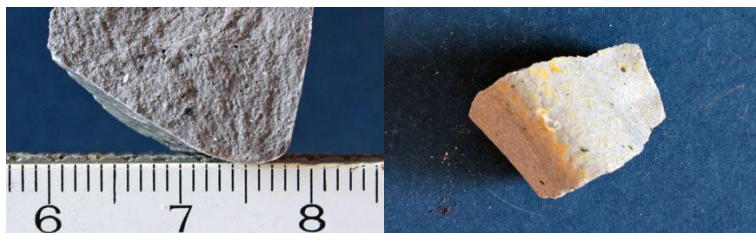
Traitement de surface : peinture, glaçure

Aire ou atelier d'origine : Espace rhénan ou production régionale

Datation : Mod. - Contempo.

Autres caractéristiques : Grès avec nodules de fer et fins minéraux translucides. Est recouvert par une glaçure salifère rehaussée au bleu de Prusse ou Cobalt.

Département : Marne



Irc20c - 20c La Rivière-de-Corps 10

Céramique grise tournée à pâte fine

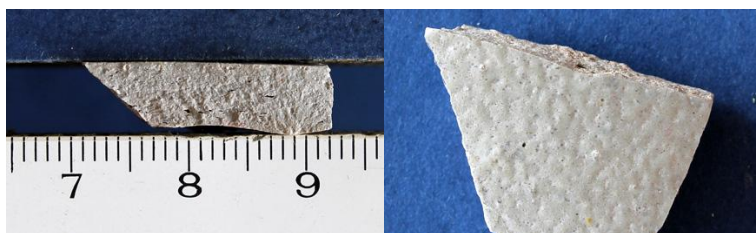
Traitement de surface : glaçure

Aire ou atelier d'origine : Grès Rhénan

Datation : Contempo.

Autres caractéristiques : Grès avec de rares inclusions de calcaire et recouvert par une glaçure au sel.

Département : Aube



Ian20c - 20c Langres 52

Céramique grise tournée à pâte semi-fine

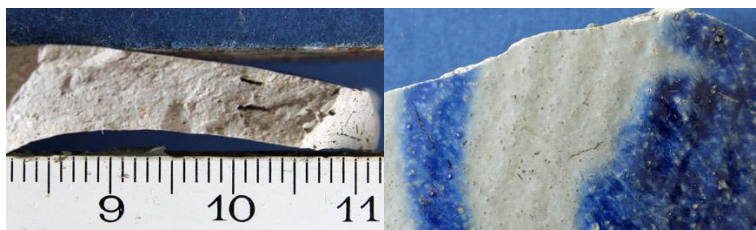
Traitement de surface : peinture, glaçure

Aire ou atelier d'origine : Grès Rhénan

Datation : fin 19e - début 20e s.

Autres caractéristiques : Grès avec quelques nodules noirs et blancs, une glaçure salifère et un décor peint au bleu de cobalt.

Département : Haute-Marne



sme20c - 20c Saint-Memmie 51

Céramique grise tournée à pâte fine

Traitement de surface : glaçure

Aire ou atelier d'origine : Grès Rhénan

Datation : Contemp

Autres caractéristiques : Grès avec quelques inclusions de calcaire et une glaçure salifère.

