



Réseau ICÉRAMM

Information sur la Céramique Médiévale et Moderne

Groupes techniques : Champagne-Ardenne

Faïence

Irc21b - 21b La Rivière-de-Corps 10

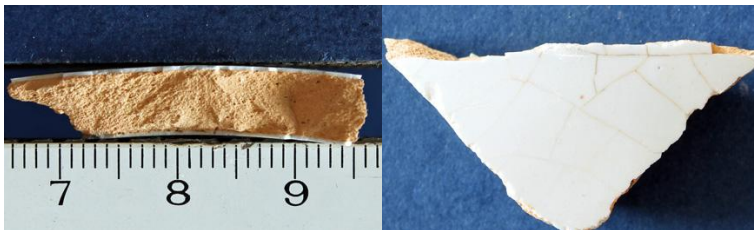
Céramique rose tournée à pâte fine

Traitement de surface : glaçure

Datation : Mod. - Contempo.

Autres caractéristiques : Faïence avec quelques fines inclusions minérales grises et une glaçure stannifère blanche.

Département : Aube



Ian21b - 21b Langres 52

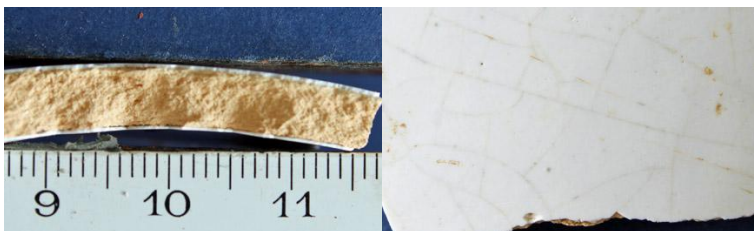
Céramique beige, rose tournée à pâte fine

Traitement de surface : glaçure

Datation : 18e - 19e s.

Autres caractéristiques : Faïence avec quelques nodules de fer rouges et une glaçure stannifère blanche.

Département : Haute-Marne



mou21b - 21b Moussey 10

Céramique beige, rose tournée à pâte fine

Traitement de surface : peinture, glaçure

Datation : Mod. - Contempo.

Autres caractéristiques : Faïence avec quelques petites inclusions blanches et une glaçure stannifère blanche parfois rehaussée de liserés bleus peints.

Département : Aube



tro21b - 21b Troyes 10

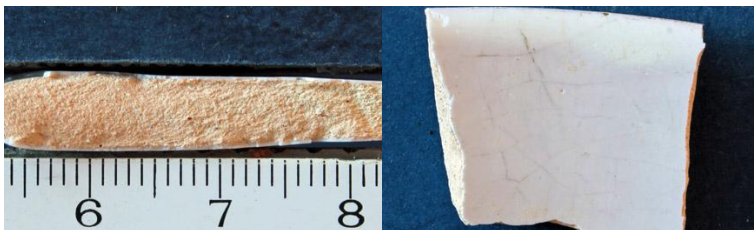
Céramique beige, rose tournée à pâte fine

Traitement de surface : peinture, glaçure

Datation : Mod. - Contempo.

Autres caractéristiques : Faïence avec quelques de rares fins nodules de fer et de calcaire. Est recouverte par une glaçure stannifère blanc laiteux. Elle peut être décorée de motifs polychromes peints (couleur: rouge, verte, jaune, brune).

Département : Aube



ver21b - 21b Vertus 51

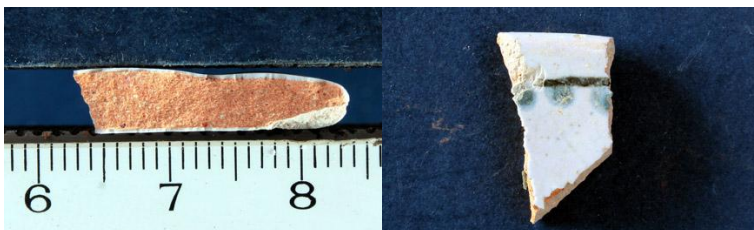
Céramique rose tournée à pâte fine

Traitement de surface : peinture, glaçure

Datation : Mod. - Contempo.

Autres caractéristiques : Faïence avec quelques nodules de fer, des petites inclusions blanches et une glaçure stannifère blanche. Avec parfois un décor peint.

Département : Marne





Réseau ICÉRAMM

Information sur la Céramique Médiévale et Moderne

Groupes techniques : Champagne-Ardenne

iss21c - 21c Isles-sur-Suippe 51

Céramique blanche, beige tournée à pâte fine

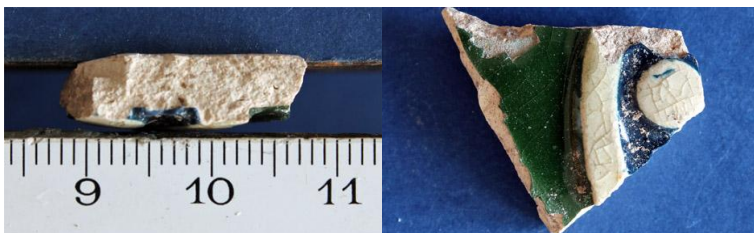
Traitement de surface : glaçure

Datation : fin 19e - début 20e s.

Autres caractéristiques : Faïence avec quelques inclusions de quartz et une glaçure

stannifère polychrome avec décor en relief (couleur: verte, brune, jaune et bleue).

Département : Marne



tro21d - 21d Troyes 10

Céramique beige, rose tournée à pâte fine

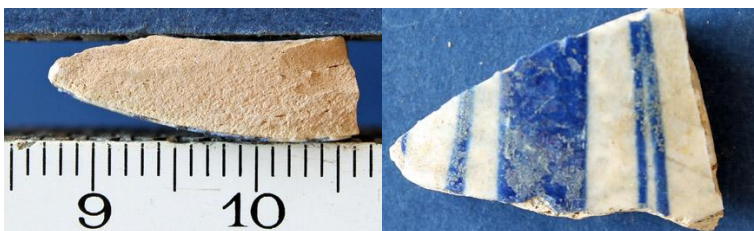
Traitement de surface : peinture, glaçure

Aire ou atelier d'origine : Lyon

Datation : Mod.

Autres caractéristiques : Très cuite avec de fines inclusions minérales. Glaçure stannifère blanche et décors peints.

Département : Aube



Catégorie 22 - 22 Catégorie 22

Céramique blanche tournée à pâte fine

Traitement de surface : glaçure

Autres caractéristiques : Cette catégorie regroupe les faïences fines (ou porcelaine tendre/opaque) à pâte kaolinique.

cha22a - 22a Châlons-en-Champagne 51

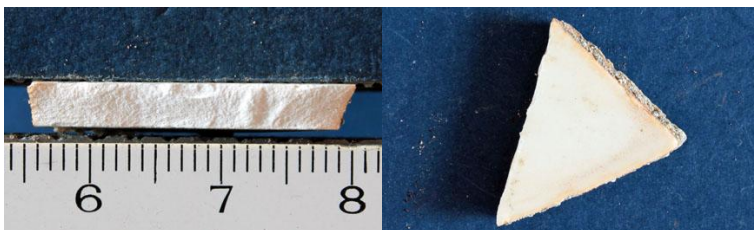
Céramique blanche tournée à pâte fine

Traitement de surface : glaçure

Datation : 19e - 20e s.

Autres caractéristiques : Faïence fine de provenance indéterminée avec parfois un décor imprimé.

Département : Marne



epe22a - 22a Epernay 51

Céramique blanche tournée à pâte fine

Traitement de surface : glaçure

Datation : seconde moitié 19e s. - début 20e s.

Autres caractéristiques : Faïence fine de provenance indéterminée avec parfois un décor imprimé.

Département : Marne

