



Réseau ICÉRAMM

Information sur la Céramique Médiévale et Moderne

Groupes techniques : Centre-Ouest de la France

Autre

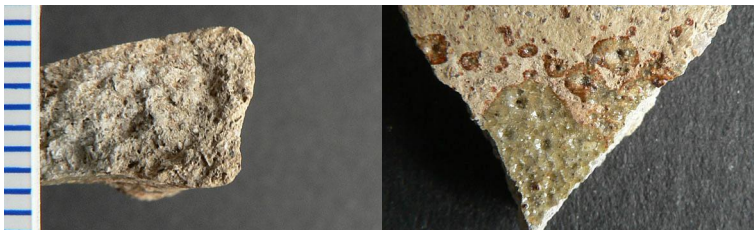
po02a - 02a Poitiers 86

Céramique grise tournée à pâte fine

Traitement de surface : glaçure

Datation : 14c-15d

Département : Vienne



to02a - 02a Tours 37

Céramique beige, rose tournée à pâte fine

Traitement de surface : glaçure

Aire ou atelier d'origine : supposé local (Tours et environs)

Datation : 13b-14b

Autres caractéristiques : trace de quelques nodules de fer rouge isolés ; glaçure plombifère jaune doré à vert kaki sans ajout d'oxydes colorants

Département : Indre-et-Loire



val02a - 02a Valdivienne 86

Céramique rose tournée à pâte fine

Atelier attesté : non

Autres caractéristiques : glaçure plombifère jaune

Département : Vienne



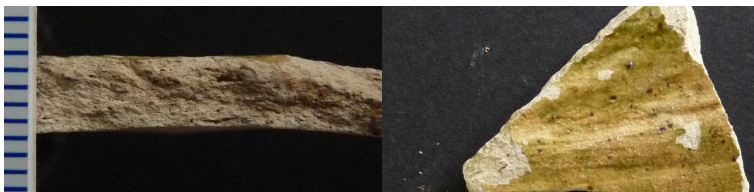
ang02b - 02b Angers 49

Céramique beige tournée à pâte fine

Traitement de surface : glaçure

Autres caractéristiques : Pâte dense bien cuite.

Département : Maine-et-Loire



an02b (M) - 02b Angoulême 16

Céramique rose tournée à pâte fine

Traitement de surface : glaçure

Autres caractéristiques : Sableuse, micacée

Département : Charente

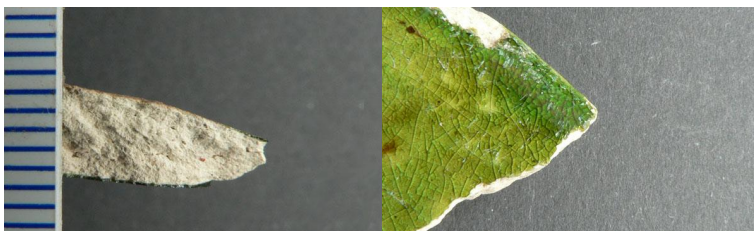


bou02b - 02b Bourges 18

Céramique beige tournée à pâte fine

Traitement de surface : glaçure

Département : Cher





Réseau ICÉRAMM

Information sur la Céramique Médiévale et Moderne

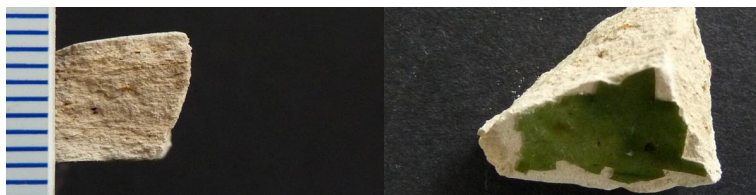
Groupes techniques : Centre-Ouest de la France

gue02b - 02b Guérande 44

Céramique blanche, beige tournée à pâte fine

Traitement de surface : glaçure

Département : Loire-Atlantique



hc_cha02b - 02b Haut-Clairvaux 86

Céramique blanche, beige, rose tournée à pâte fine

Traitement de surface : glaçure

Atelier attesté : non

Département : Vienne



lav02b - 02b Laval 53

Céramique blanche tournée à pâte fine

Traitement de surface : glaçure

Département : Mayenne



lm02b - 02b Le Mans 72

Céramique blanche tournée à pâte fine

Traitement de surface : glaçure

Autres caractéristiques : présence de micas très fins

Département : Sarthe

