



Réseau ICÉRAMM

Information sur la Céramique Médiévale et Moderne

Groupes techniques : Champagne-Ardenne

Autre

tro10j - 10j Troyes 10

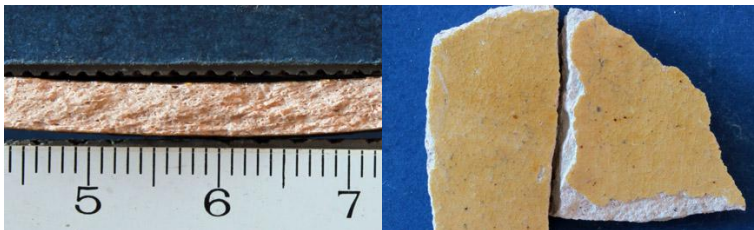
Céramique beige, rose tournée à pâte fine

Traitement de surface : glaçure

Datation : Contempo.

Autres caractéristiques : Très cuite avec quelques inclusions de quartz et de fer et une épaisse glaçure monochrome jaune, ambrée à dorée.

Département : Aube



lan10k - 10k Langres 52

Céramique blanche, beige tournée à pâte fine

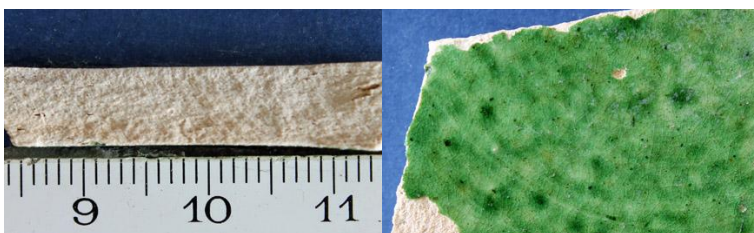
Traitement de surface : glaçure

Aire ou atelier d'origine : Étrepigny?

Datation : 18e - 19e s.

Autres caractéristiques : Bien cuite avec de petites inclusions grises et quelques paillettes de mica blanc. Recouverte par une glaçure verte.

Département : Haute-Marne



pon10L - 10L Pont-sur-Seine 10

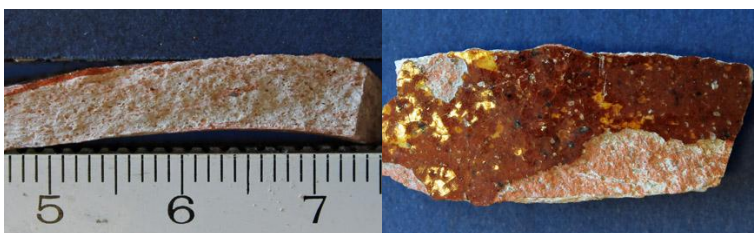
Céramique beige, rose tournée à pâte semi-fine

Traitement de surface : engobe, glaçure

Datation : bMA

Autres caractéristiques : Moyennement fine et bien cuite avec de nombreux petits grains de quartz. Recouverte par une glaçure monochrome jaune sur un engobe orange à rouge.

Département : Aube



pon10m - 10m Pont-sur-Seine 10

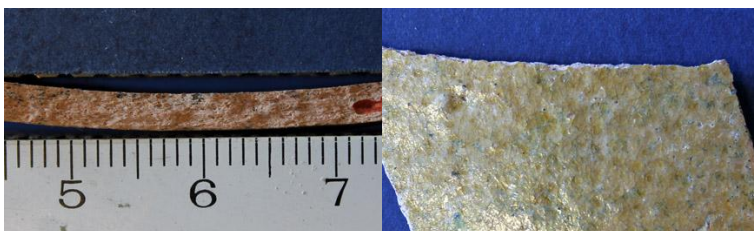
Céramique rose tournée à pâte fine

Traitement de surface : glaçure

Datation : bMA

Autres caractéristiques : Fine et très cuite avec quelques grains de fer. Recouverte par une glaçure monochrome verte.

Département : Aube



buc10n - 10n Buchères 10

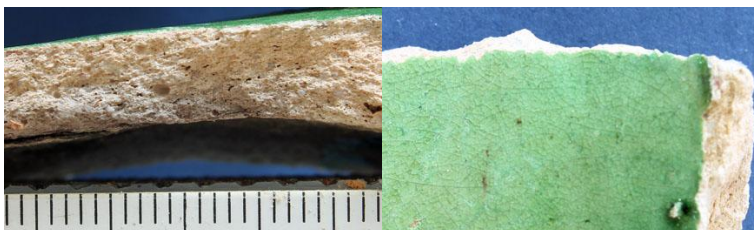
Céramique beige, rose tournée à pâte semi-fine

Traitement de surface : glaçure

Datation : Mod.

Autres caractéristiques : Très cuite et rugueuse au toucher avec de fines inclusions de quartz et de rares nodules de fer. Recouverte par une épaisse glaçure plombifère verte monochrome ou ombrée.

Département : Aube





Réseau ICÉRAMM

Information sur la Céramique Médiévale et Moderne

Groupes techniques : Champagne-Ardenne

cha10n - 10n Châlons-en-Champagne 51

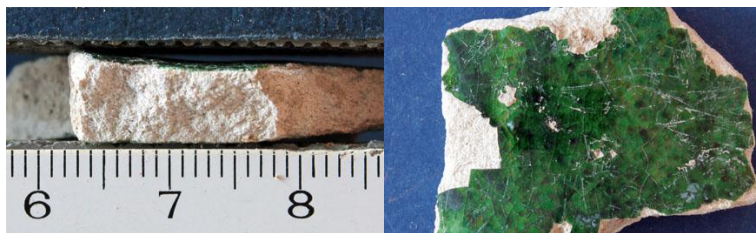
Céramique blanche, grise tournée à pâte fine

Traitement de surface : glaçure

Datation : Mod.

Autres caractéristiques : Très cuite avec des inclusions de quartz et des nodules de fer. Recouverte par une épaisse glaçure ombrée ou monochrome verte opaque.

Département : Marne



diz10n - 10n Dizy 51

Céramique blanche, beige tournée à pâte fine

Traitement de surface : glaçure

Datation : Mod.

Autres caractéristiques : Très cuite (sonore) avec de très rares nodules de fer. Recouverte par une épaisse glaçure plombifère ombrée verte.

Département : Marne



Irc10n - 10n La Rivière-de-Corps 10

Céramique beige, grise tournée à pâte fine

Traitement de surface : glaçure

Datation : Mod.

Autres caractéristiques : Très cuite avec des inclusions de quartz et des nodules de fer. Recouverte par une épaisse glaçure ombrée ou monochrome verte.

Département : Aube



mou10n - 10n Moussey 10

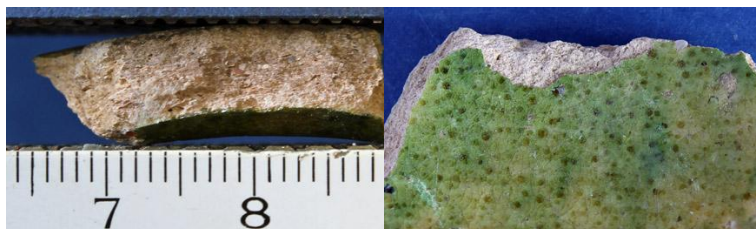
Céramique beige, rose tournée à pâte semi-fine

Traitement de surface : glaçure

Datation : Mod.

Autres caractéristiques : Très cuite et légèrement sableuse avec des grains de quartz fins à moyens. Recouverte par une glaçure brillante verte ombrée à monochrome.

Département : Aube



tro10n - 10n Troyes 10

Céramique beige, rose, grise tournée à pâte semi-fine

Traitement de surface : glaçure

Datation : Mod.

Autres caractéristiques : Très cuite et rugueuse au toucher avec de fines inclusions de quartz et de rares nodules de fer. Recouverte par une épaisse glaçure plombifère verte monochrome ou ombrée.

Département : Aube

