



# Réseau ICÉRAMM

Information sur la Céramique Médiévale et Moderne

Groupes techniques : Centre-Ouest de la France

## Autre

### lo02b - 02b Loches 37

Céramique blanche, beige, rose tournée à pâte fine

Atelier attesté : non

Autres caractéristiques : nodules de fer épars

Département : Indre-et-Loire

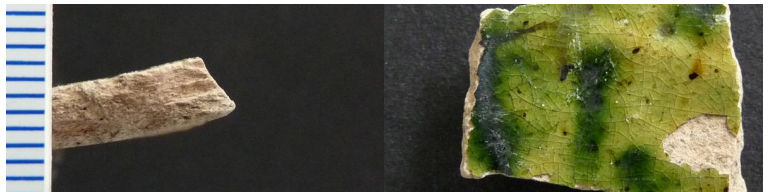


### mac02b - 02b Machecoul 44

Céramique blanche tournée à pâte fine

Traitement de surface : glaçure

Département : Loire-Atlantique



### mer02b - 02b Merpins 16

Céramique beige, rose tournée à pâte fine

Traitement de surface : glaçure

Département : Charente



### nan02b - 02b Nantes 44

Céramique blanche, rose tournée à pâte fine

Traitement de surface : glaçure

Département : Loire-Atlantique



### orl02b - 02b Orléans 45

Céramique rose tournée à pâte fine

Traitement de surface : glaçure

Datation : 17e s. et +

Département : Loiret



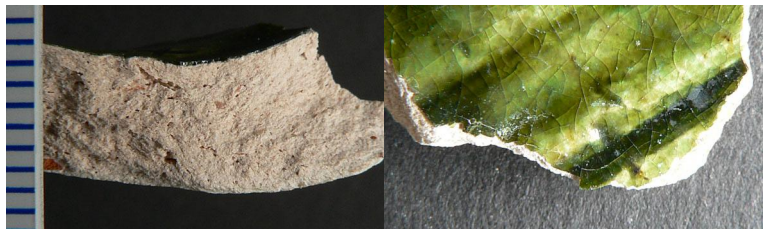
### po02b - 02b Poitiers 86

Céramique blanche tournée à pâte fine

Traitement de surface : glaçure

Datation : 14c-15d

Département : Vienne





## Réseau ICÉRAMM

Information sur la Céramique Médiévale et Moderne

Groupes techniques : Centre-Ouest de la France

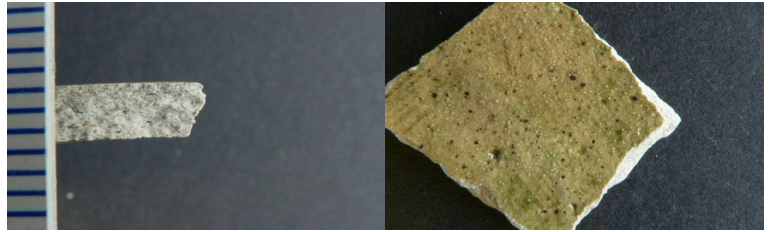
### su02b - 02b Surgères 17

Céramique blanche, beige tournée à pâte fine

Traitement de surface : glaçure

Datation : 15e-16e s.

Département : Charente-Maritime



### to02b - 02b Tours 37

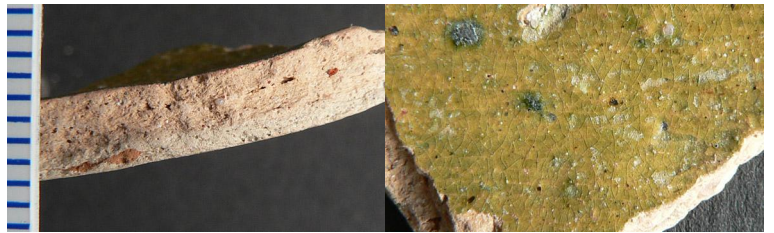
Céramique beige, rose tournée à pâte fine

Traitement de surface : glaçure

Datation : 16a-17a

Autres caractéristiques : nodules de fer rouges isolés

Département : Indre-et-Loire



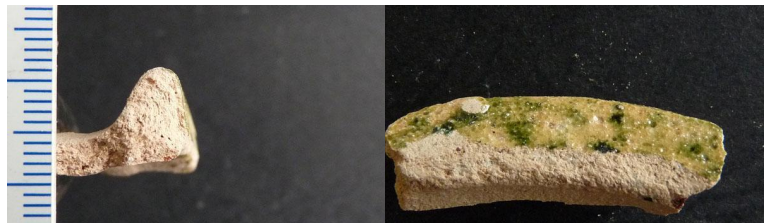
### an02c (M) - 02c (M) Angoulême 16

Céramique orangée, rose tournée à pâte fine

Traitement de surface : glaçure

Autres caractéristiques : Sableuse, micacée, nodules de fer

Département : Charente



### nan02c (M) - 02c (M) Nantes 44

Céramique orangée, grise tournée à pâte fine

Traitement de surface : glaçure

Département : Loire-Atlantique

