



Réseau ICÉRAMM

Information sur la Céramique Médiévale et Moderne

Groupes techniques : Champagne-Ardenne

Autre

ver10n - 10n Vertus 51

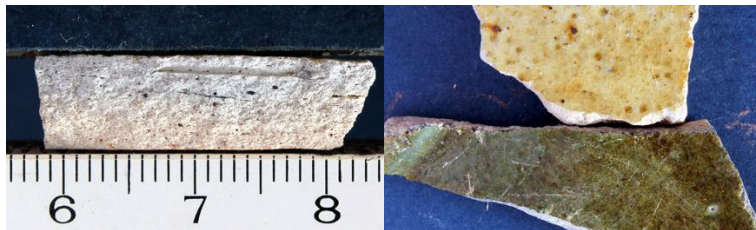
Céramique beige, grise tournée à pâte semi-fine

Traitement de surface : glaçure

Datation : Mod.

Autres caractéristiques : Très cuite (sonore) avec de fins nodules de fer. Recouverte par une épaisse glaçure plombifère monochrome ou ombrée verte ou jaune.

Département : Marne



tro10o - 10o Troyes 10

Céramique beige, grise tournée à pâte semi-fine

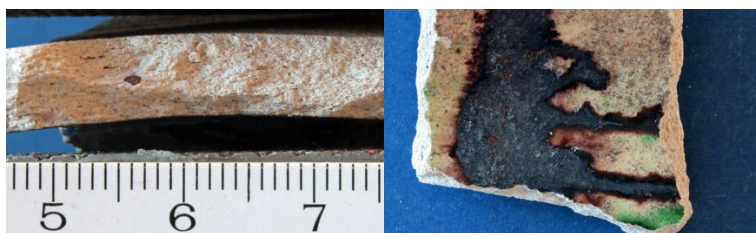
Traitement de surface : glaçure

Aire ou atelier d'origine : Beauvaisis

Datation : Mod.

Autres caractéristiques : Très cuite (sonore) et légèrement rugueuse avec des inclusions de quartz et ou feldspath. Recouverte par une glaçure polychrome, jaune verte et brune.

Département : Aube



Catégorie 11 - 11 Catégorie 11

Céramique ocre, orangée, rouge, brune tournée à pâte fine

Traitement de surface : engobe, glaçure

Autres caractéristiques : Cette catégorie regroupe les groupes techniques fins, ou moyennement fins, parfois très cuits, de couleur brune, orangée, ocre ou rouge avec une glaçure monochrome, mouchetée ou ombrée parfois sur un engobe.

buc11a - 11a Buchères 10

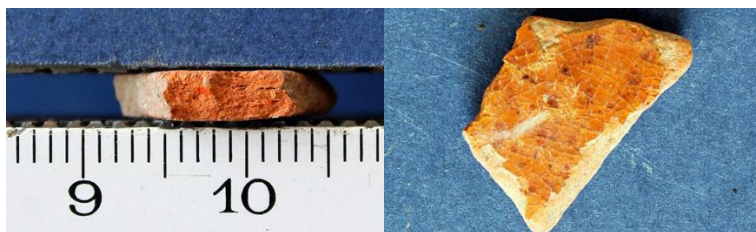
Céramique rouge tournée à pâte fine

Traitement de surface : glaçure

Datation : bMA

Autres caractéristiques : Sableuse et bien cuite avec de très rares fines inclusions de quartz. Glaçure monochrome jaune interne et externe.

Département : Aube



cha11a - 11a Châlons-en-Champagne 51

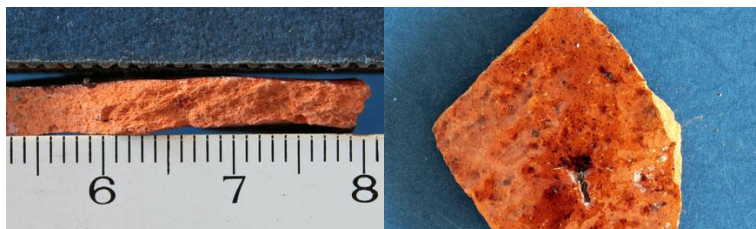
Céramique orangée, rouge tournée à pâte fine

Traitement de surface : glaçure

Datation : bMA

Autres caractéristiques : très cuite, sableuse avec des nodules de fer et de rares grains de quartz. Recouverte par une glaçure plombifère jaune (=couleur vermillon).

Département : Marne





Réseau ICÉRAMM

Information sur la Céramique Médiévale et Moderne

Groupes techniques : Champagne-Ardenne

diz11a - 11a Dizy 51

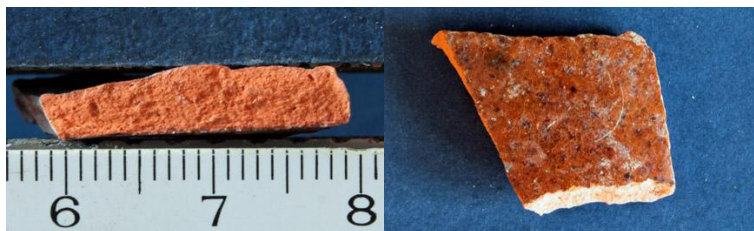
Céramique rouge tournée à pâte fine

Traitement de surface : glaçure

Datation : bMA

Autres caractéristiques : Bien cuite, sableuse avec de rares inclusions de quartz. Recouverte par une glaçure plombifère jaune (=couleur vermillon).

Département : Marne



mou11a - 11a Moussey 10

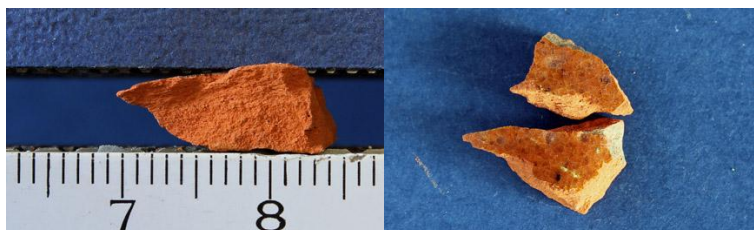
Céramique rouge tournée à pâte fine

Traitement de surface : glaçure

Datation : bMA

Autres caractéristiques : Bien cuite et légèrement sableuse avec de rares nodules de fer. Recouverte par une glaçure jaune brillante (=couleur vermillon).

Département : Aube



per11a - 11a Perthes 52

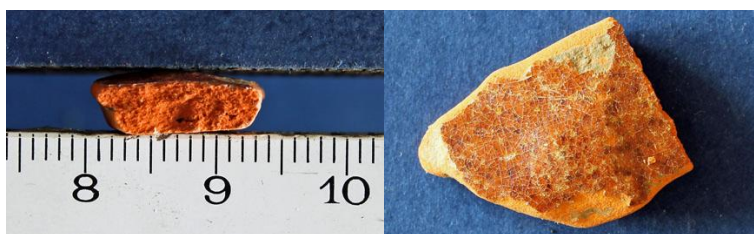
Céramique orangée, rouge tournée à pâte fine

Traitement de surface : glaçure

Datation : bMA

Autres caractéristiques : Bien cuite, sableuse avec de rares inclusions de quartz. Recouverte par une glaçure plombifère jaune (=couleur vermillon).

Département : Haute-Marne



rlf11a - 11a Rivière-les-Fosses 52

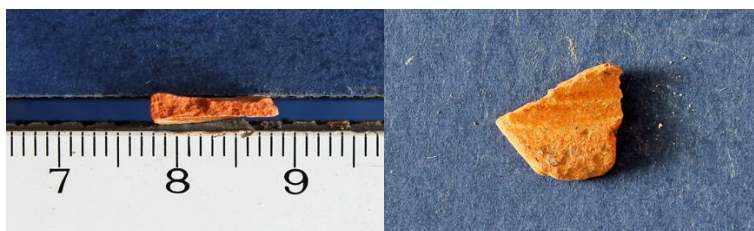
Céramique rouge tournée à pâte fine

Traitement de surface : glaçure

Datation : bMA

Autres caractéristiques : Très cuite et sableuse avec de fines particules de sable et de rares nodules de fer. Recouverte par une glaçure plombifère jaune (= couleur vermillon).

Département : Haute-Marne



ruv11a - 11a Ruvigny 10

Céramique orangée, rouge tournée à pâte fine

Traitement de surface : glaçure

Datation : bMA

Autres caractéristiques : Quelques petites inclusions de quartz.

Département : Aube

