



Réseau ICÉRAMM

Information sur la Céramique Médiévale et Moderne

Groupes techniques : Centre-Ouest de la France

Autre

am02c - 02c Amboise 37

Céramique blanche, beige tournée à pâte fine

Traitement de surface : glaçure

Aire ou atelier d'origine : Amboise

Atelier attesté : oui

Département : Indre-et-Loire

ang02c - 02c Angers 49

Céramique rose tournée à pâte fine

Traitement de surface : glaçure

Département : Maine-et-Loire



ar02c - 02c Artenay 45

Céramique blanche, beige tournée à pâte fine

Traitement de surface : glaçure

Atelier attesté : non

Département : Loiret

bou02c - 02c Bourges 18

Céramique beige, rose tournée à pâte fine

Traitement de surface : glaçure

Département : Cher



gpr02c - 02c Grand Pressigny 37

Céramique beige, rose tournée à pâte fine

Traitement de surface : glaçure

Département : Indre-et-Loire



hc_cha02c - 02c Haut-Clairvaux 86

Céramique beige, orangée tournée à pâte fine

Traitement de surface : glaçure

Département : Vienne





Réseau ICÉRAMM

Information sur la Céramique Médiévale et Moderne

Groupes techniques : Centre-Ouest de la France

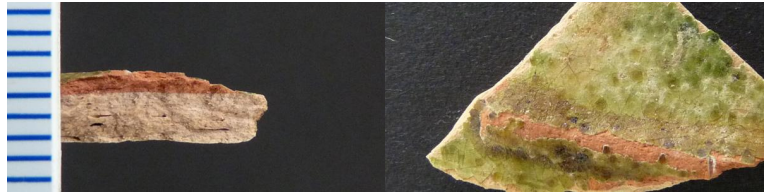
chv02c - 02c La Chaize-le-Vicomte 85

Céramique rose tournée à pâte fine

Traitement de surface : glaçure

Autres caractéristiques : Peu à bien cuite

Département : Vendée



li02c - 02c Limoges 87

Céramique beige, orangée tournée à pâte fine

Traitement de surface : glaçure

Datation : 11-12e s.

Département : Haute-Vienne



lo02c - 02c Loches 37

Céramique blanche, beige, rose tournée à pâte fine

Traitement de surface : glaçure

Atelier attesté : non

Département : Indre-et-Loire



mai02c - 02c Maillezais 85

Céramique blanche, rose tournée à pâte fine

Traitement de surface : glaçure

Département : Vendée

