



Réseau ICÉRAMM

Information sur la Céramique Médiévale et Moderne

Groupes techniques : Champagne-Ardenne

Autre

sdi11a - 11a Saint-Dizier 52

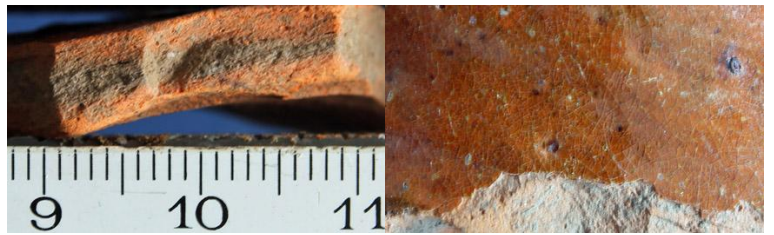
Céramique rouge tournée à pâte fine

Traitement de surface : glaçure

Datation : bMA

Autres caractéristiques : Très cuite et légèrement sableuse avec de fines inclusions minérales grises éparses. Le cœur peu parfois être non ré-oxdé. Recouverte de façon partielle par une glaçure monochrome jaune (= couleur orangée).

Département : Haute-Marne



sme11a - 11a Saint-Memmie 51

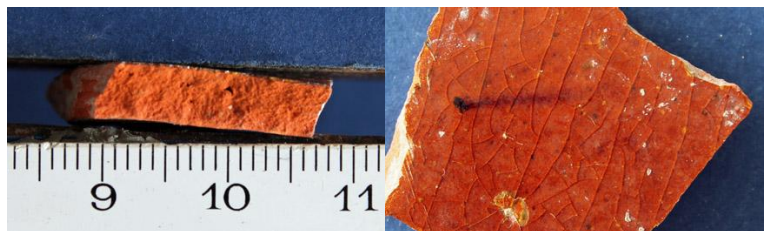
Céramique rouge tournée à pâte fine

Traitement de surface : glaçure

Datation : bMA

Autres caractéristiques : Bien cuite avec quelques grains de quartz et une glaçure monochrome jaune.

Département : Marne



tro11a - 11a Troyes 10

Céramique orangée, rouge tournée à pâte fine

Traitement de surface : glaçure

Datation : bMA

Autres caractéristiques : très cuite, sableuse avec des nodules de fer et de rares grains de quartz. Recouverte par une glaçure plombifère jaune (=couleur vermillon).

Département : Aube



pon11b - 11b Pont-sur-Seine 10

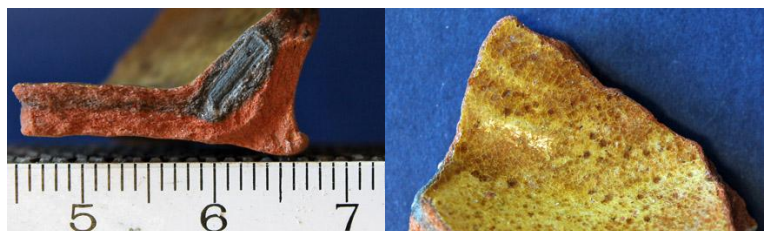
Céramique rouge tournée à pâte fine

Traitement de surface : glaçure

Datation : bMA

Autres caractéristiques : Fine, bien cuite et sableuse avec de très fines inclusions blanches. Recouverte par une glaçure monochrome moutarde sur engobe.

Département : Aube



ruv11b - 11b Ruvigny 10

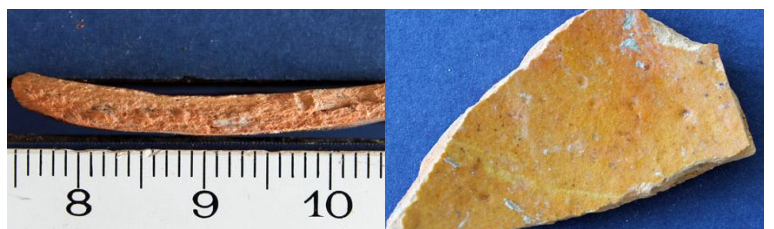
Céramique orangée tournée à pâte fine

Traitement de surface : engobe, glaçure

Datation : bMA

Autres caractéristiques : Bien cuite avec quelques fines inclusions de quartz et une glaçure monochrome sur engobe ocre/vermillon.

Département : Aube





Réseau ICÉRAMM

Information sur la Céramique Médiévale et Moderne

Groupes techniques : Champagne-Ardenne

ruv11c - 11c Ruvigny 10

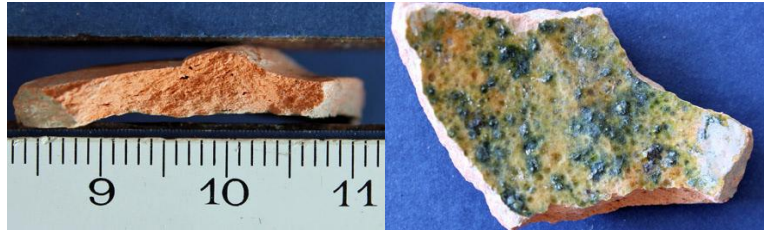
Céramique orangée, rouge tournée à pâte fine

Traitement de surface : glaçure

Datation : bMA

Autres caractéristiques : Quelques fines inclusions de quartz et une glaçure mouchetée jaune/verte.

Département : Aube



sme11c - 11c Saint-Memmie 51

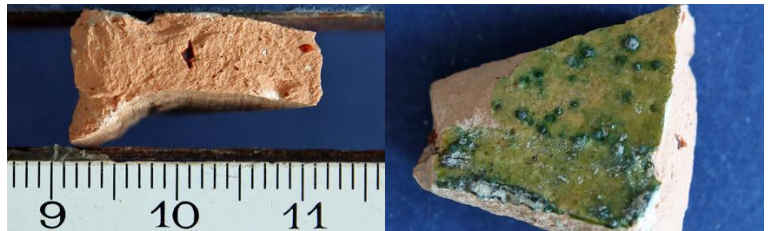
Céramique orangée tournée à pâte fine

Traitement de surface : glaçure

Datation : bMA

Autres caractéristiques : Bien cuite avec quelques fins nodules de fer rouges et de calcaire. Recouverte par une glaçure mouchetée jaune/verte.

Département : Marne



tro11c - 11c Troyes 10

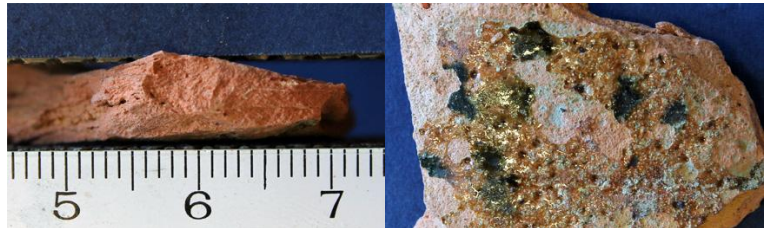
Céramique orangée, rose tournée à pâte fine

Traitement de surface : glaçure

Datation : bMA

Autres caractéristiques : Fine et bien cuite avec quelques nodules de fer. Recouverte par une glaçure mouchetée dans les tons de vert.

Département : Aube



mou11d - 11d Moussey 10

Céramique orangée, rouge tournée à pâte fine

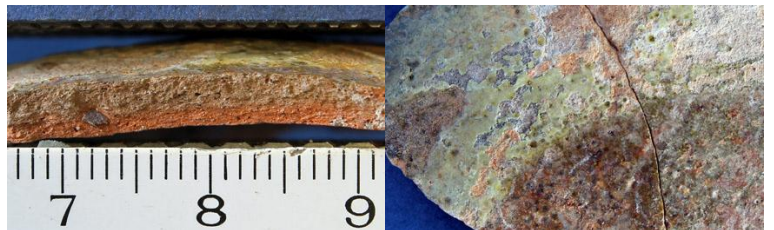
Traitement de surface : engobe, glaçure

Datation : bMA - Mod

Autres caractéristiques : Très cuite et légèrement rugueuse avec quelques nodules de fer et fins minéraux noirs.

Recouverte par une glaçure monochrome kaki rehaussée de motifs géométriques à l'engobe blanc.

Département : Aube



ruv11d - 11d Ruvigny 10

Céramique orangée, rouge, brune tournée à pâte fine

Traitement de surface : glaçure

Datation : bMA

Autres caractéristiques : Bien cuite avec quelques petites inclusions de quartz et des nodules de fer bruns. La glaçure monochrome jaune ou verte est rehaussée d'un décor à la barbotine de couleur jaune clair.

Département : Aube

