



## Réseau ICÉRAMM

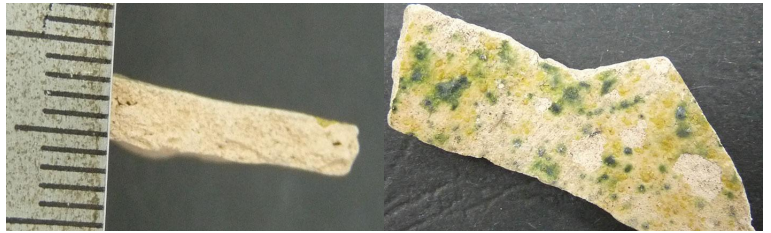
Information sur la Céramique Médiévale et Moderne

Groupes techniques : Centre-Ouest de la France

### Autre

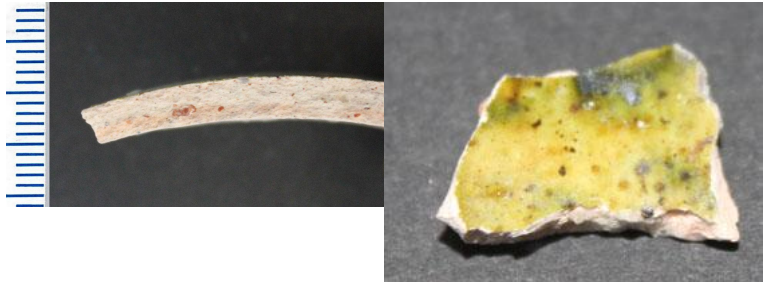
#### my02c - 02c Mehun-sur-Yèvre 18

Céramique beige, rose tournée à pâte fine  
Traitement de surface : glaçure  
Autres caractéristiques : Glaçure avec oxydes de plomb colorants. Petits nodules d'oxyde de fer.  
Département : Cher



#### mer02c - 02c Merpins 16

Céramique beige, rose tournée à pâte fine  
Traitement de surface : glaçure  
Autres caractéristiques : glaçure mouchetée  
Département : Charente



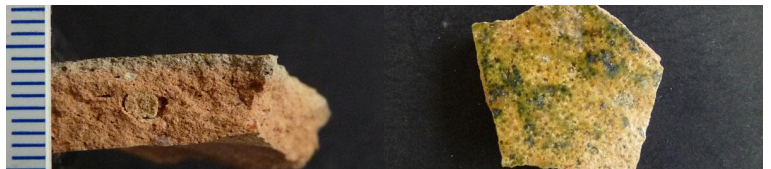
#### mon02c - 02c Montbron 16

Céramique orangée, rose tournée à pâte fine  
Département : Charente



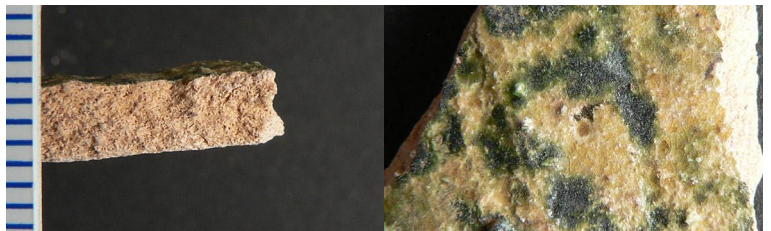
#### nav02c (M) - 02c Nanteuil-en-Vallée 16

Céramique rose tournée à pâte fine  
Traitement de surface : glaçure  
Autres caractéristiques : Pâte fine sableuse bien cuite couverte d'une glaçure mouchetée partielle verte.  
Département : Charente



#### po02c - 02c Poitiers 86

Céramique beige tournée à pâte fine  
Traitement de surface : glaçure  
Datation : 11c-13d (à confirmer)  
Département : Vienne



#### barth02c - 02c Saint-Barthélémy-d'Anjou 49

Céramique orangée tournée à pâte fine  
Traitement de surface : glaçure  
Département : Maine-et-Loire





## Réseau ICÉRAMM

Information sur la Céramique Médiévale et Moderne

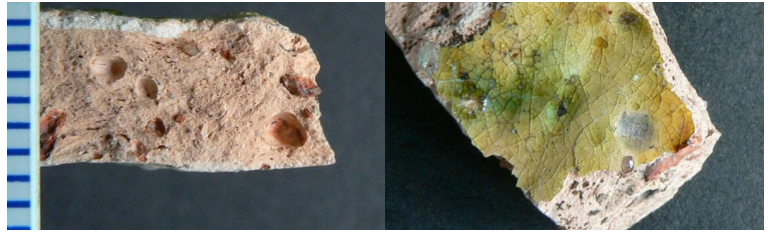
Groupes techniques : Centre-Ouest de la France

### ss02c - 02c Sainte-Suzanne 53

Céramique beige, orangée tournée à pâte fine

Traitement de surface : glaçure

Département : Mayenne

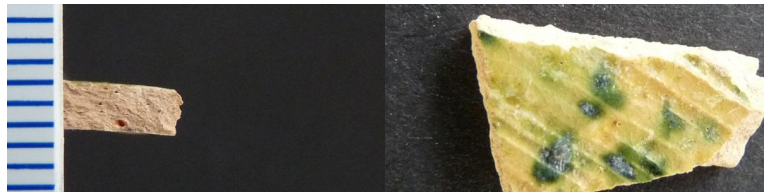


### tal02c - 02c Talmont-Saint-Hialire 85

Céramique blanche, beige, orangée tournée à pâte fine

Traitement de surface : engobe, glaçure

Département : Vendée

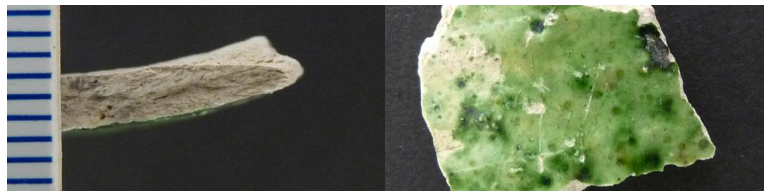


### tif02c - 02c Tiffauges 85

Céramique beige tournée à pâte fine

Traitement de surface : glaçure

Département : Vendée



### to02c - 02c Tours 37

Céramique beige, rose tournée à pâte fine

Traitement de surface : glaçure

Aire ou atelier d'origine : supposé local (Tours et environs)

Datation : 13c-14d

Autres caractéristiques : glaçure plombifère mouchetée ou ombrée translucide à vert foncé avec ajout d'oxydes colorants

Département : Indre-et-Loire

