



Réseau ICÉRAMM

Information sur la Céramique Médiévale et Moderne

Groupes techniques : Champagne-Ardenne

Autre

cha11e - 11e Châlons-en-Champagne 51

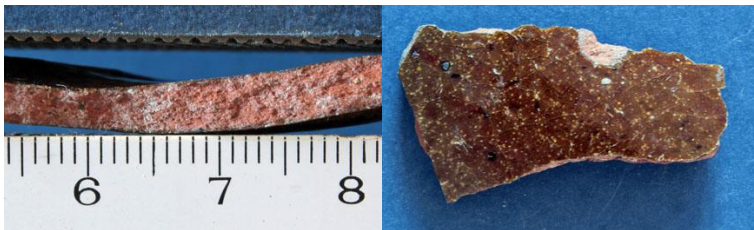
Céramique rouge, brune tournée à pâte fine

Traitement de surface : glaçure

Datation : bMA

Autres caractéristiques : très cuite, sableuse avec des nodules de fer et de rares grains de quartz. Recouverte par une glaçure plombifère kaki (= atmosphère de post cuisson légèrement réductrice). Pendant de cha11a mais avec une glaçure kaki.

Département : Marne



diz11e - 11e Dizi 51

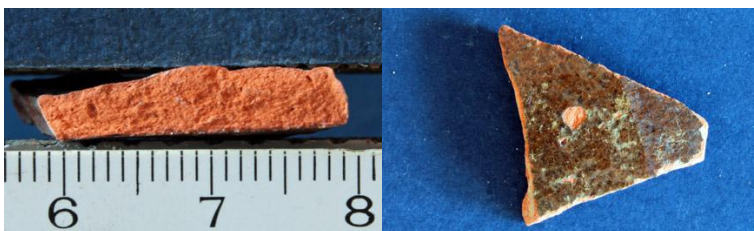
Céramique rouge tournée à pâte fine

Traitement de surface : glaçure

Datation : bMA

Autres caractéristiques : Bien cuite avec de fines inclusions de fer. Glaçure monochrome kaki sur la surface externe.

Département : Marne



mag11e - 11e Matignicourt-Goncourt 51

Céramique orangée, grise tournée à pâte fine

Traitement de surface : engobe, glaçure

Datation : bMA

Autres caractéristiques : Très cuite avec de rares inclusions minérales noires. Recouverte par une glaçure plombifère kaki sur un engobe.

Département : Marne



mou11e - 11e Moussey 10

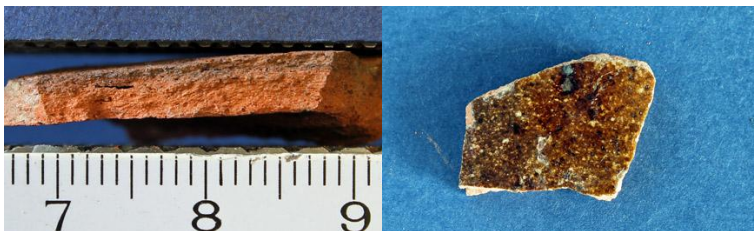
Céramique orangée, rouge tournée à pâte fine

Traitement de surface : engobe, glaçure

Datation : bMA - Mod

Autres caractéristiques : Bien cuite à très cuite et sableuse avec de fins nodules de fer et de quartz. Recouverte par une glaçure kaki sur engobe brun.

Département : Aube



per11e - 11e Perthes 52

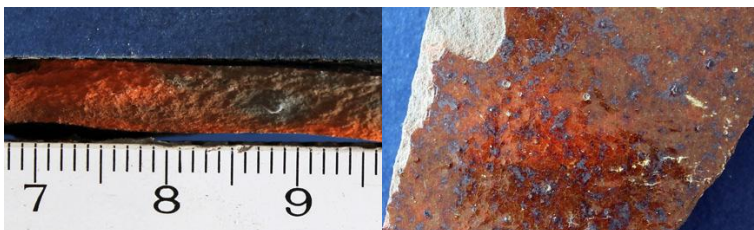
Céramique orangée, rouge tournée à pâte fine

Traitement de surface : engobe, glaçure

Datation : bMA

Autres caractéristiques : Bien cuite et sableuse avec de rares inclusions de quartz. Recouverte par une glaçure partielle kaki sur un engobe ocre.

Département : Haute-Marne





Réseau ICÉRAMM

Information sur la Céramique Médiévale et Moderne

Groupes techniques : Champagne-Ardenne

rei11e - 11e Reims 51

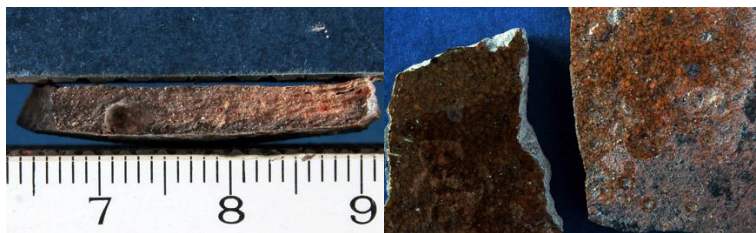
Céramique orangée, brune tournée à pâte fine

Traitement de surface : glaçure

Datation : bMA - Mod

Autres caractéristiques : Très cuite avec des nodules de fer et de rares grains de calcaire. Recouverte par une glaçure plombifère kaki (= atmosphère de post cuisson légèrement réductrice).

Département : Marne



ruv11e - 11e Ruvigny 10

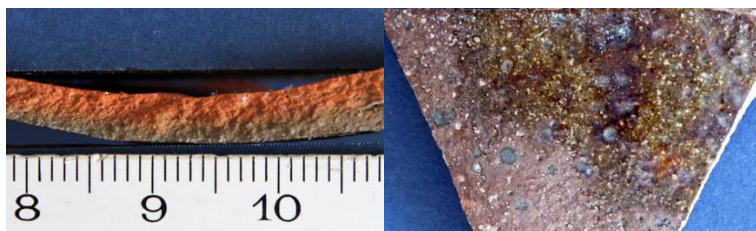
Céramique ocre, rouge tournée à pâte fine

Traitement de surface : engobe

Datation : bMA

Autres caractéristiques : Bien cuite avec quelques petites inclusions de quartz et des nodules de fer bruns. La glaçure kaki est posée sur un engobe brun.

Département : Aube



sdi11e - 11e Saint-Dizier 52

Céramique orangée, rouge tournée à pâte fine

Traitement de surface : engobe, glaçure

Datation : bMA - Mod

Autres caractéristiques : Très cuite avec de rares inclusions minérales translucides. Recouverte de façon partielle par une glaçure kaki sur engobe brun.

Département : Haute-Marne



sme11e - 11e Saint-Memmie 51

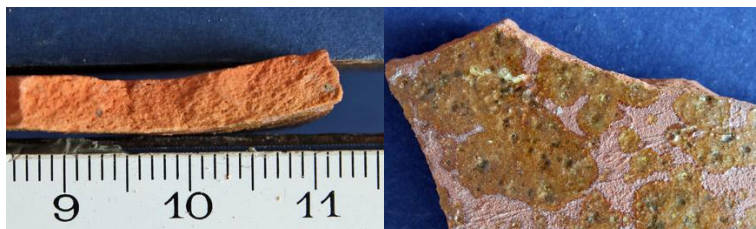
Céramique orangée, rouge tournée à pâte fine

Traitement de surface : engobe, glaçure

Datation : bMA

Autres caractéristiques : Bien cuite avec quelques petites inclusions noires. Recouverte par un engobe brun et quelques tâches de glaçure monochrome kaki.

Département : Marne



tro11e - 11e Troyes 10

Céramique ocre, rouge, brune tournée à pâte fine

Traitement de surface : glaçure

Datation : bMA - Mod

Autres caractéristiques : très cuite, sableuse avec des nodules de fer et de rares grains de quartz. Recouverte par une glaçure plombifère kaki (= atmosphère de post cuisson légèrement réductrice). Pendant de cha11a mais avec une glaçure kaki clair à foncé.

Département : Aube

