



## Réseau ICÉRAMM

Information sur la Céramique Médiévale et Moderne

Groupes techniques : Centre-Ouest de la France

### Autre

#### uss02c - 02c Usseau 79

Céramique beige, rose tournée à pâte fine

Traitement de surface : glaçure

Département : Deux-Sèvres



#### ang02e - 02e Angers 49

Céramique blanche tournée à pâte fine

Traitement de surface : glaçure

Atelier attesté : non

Département : Maine-et-Loire

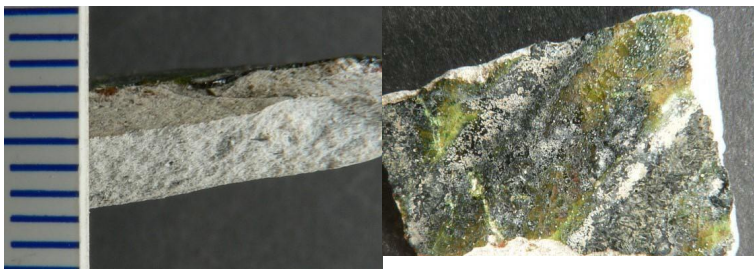


#### lm02e - 02e Le Mans 72

Céramique grise tournée à pâte fine

Traitement de surface : glaçure

Département : Sarthe



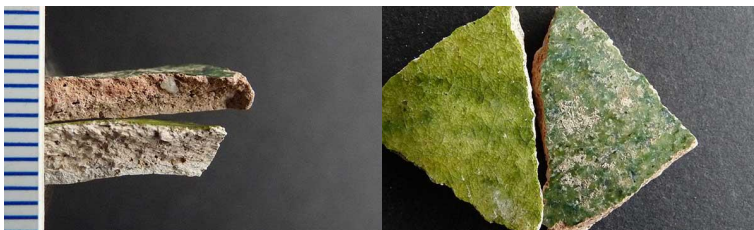
#### lo02e - 02e Loches 37

Céramique blanche, beige, rose tournée à pâte fine

Traitement de surface : glaçure

Atelier attesté : non

Département : Indre-et-Loire



#### su02e - 02e Surgères 17

Céramique blanche, rose tournée à pâte fine

Traitement de surface : glaçure

Département : Charente-Maritime





## Réseau ICÉRAMM

Information sur la Céramique Médiévale et Moderne

Groupes techniques : Centre-Ouest de la France

### to02e - 02e Tours 37

Céramique blanche, rose tournée à pâte semi-fine

Traitement de surface : glaçure

Datation : 14c-15d

Autres caractéristiques : face interne de couleur blanche et coeur de la pâte rose. glaçure de couleur verte claire, monochrome parfois légèrement ombrée

Département : Indre-et-Loire



### an02f - 02f Angoulême 16

Céramique blanche, rose tournée à pâte fine

Traitement de surface : glaçure

Aire ou atelier d'origine : Saintonge

Datation : 14c-15d

Autres caractéristiques : Nodules de fer

Département : Charente



### bou02f - 02f Bourges 18

Céramique blanche tournée à pâte fine

Traitement de surface : glaçure

Département : Cher



### ct02f - 02f Chartres 28

Céramique blanche tournée à pâte fine

Traitement de surface : glaçure

Datation : 15a-16d

Autres caractéristiques : Proche de ct8f mais avec glaçure plombifère verte

Département : Eure-et-Loir



### gpr02f - 02f Grand Pressigny 37

Céramique blanche, beige tournée à pâte fine

Traitement de surface : glaçure

Département : Indre-et-Loire

