



Réseau ICÉRAMM

Information sur la Céramique Médiévale et Moderne

Groupes techniques : Champagne-Ardenne

Autre

cha11f - 11f Châlons-en-Champagne 51

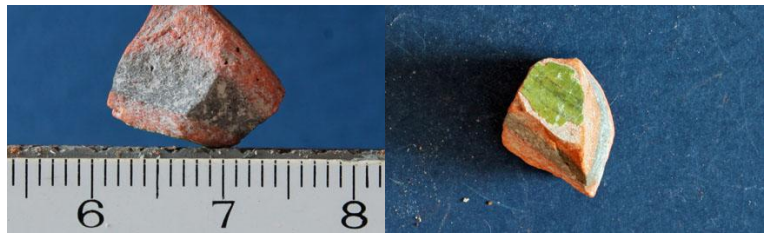
Céramique rouge tournée à pâte fine

Traitement de surface : engobe, glaçure

Datation : Mod.

Autres caractéristiques : Très cuite à surcuite, sonore avec fines inclusions minérales. Recouverte par une glaçure verte sur engobe blanc.

Département : Marne



lan11f - 11f Langres 52

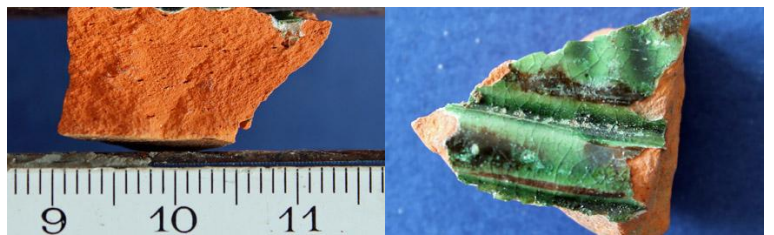
Céramique orangée, rouge tournée à pâte fine

Traitement de surface : engobe, glaçure

Datation : Contemp

Autres caractéristiques : Bien cuite avec quelques petites inclusions de quartz. La glaçure verte mouchetée est posée sur un engobe blanc.

Département : Haute-Marne



rei11f - 11f Reims 51

Céramique orangée, rouge, brune tournée à pâte fine

Traitement de surface : engobe, glaçure

Datation : Mod.

Autres caractéristiques : Très cuite à surcuite, sonore avec de fines inclusions minérales. Recouverte par une glaçure kaki sur engobe blanc.

Département : Marne



Irc11g - 11g La Rivière-de-Corps 10

Céramique orangée tournée à pâte grossière

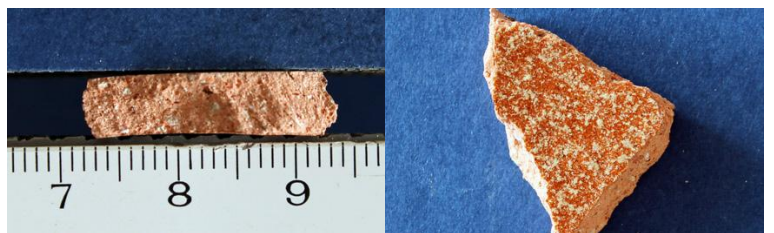
Traitement de surface : engobe, glaçure

Aire ou atelier d'origine : Vallauris ou apparenté

Datation : Contempo.

Autres caractéristiques : Très cuite avec des nodules de fer et des grains de calcaire de taille moyenne. Recouverte par une épaisse glaçure interne.

Département : Aube



lan11g - 11g Langres 52

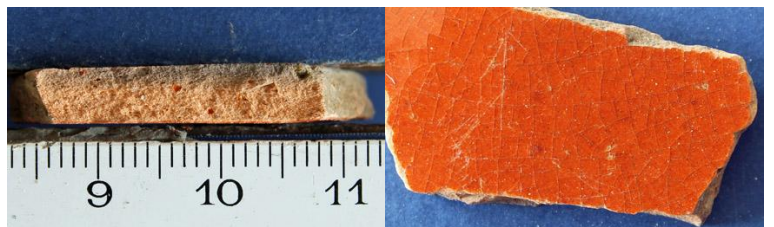
Céramique orangée, rouge tournée à pâte semi-fine

Traitement de surface : glaçure

Datation : Contemp

Autres caractéristiques : Bien cuite avec des nodules de fer rouges et une glaçure jaune.

Département : Haute-Marne





Réseau ICÉRAMM

Information sur la Céramique Médiévale et Moderne

Groupes techniques : Champagne-Ardenne

tro11g - 11g Troyes 10

Céramique orangée, rouge tournée à pâte grossière

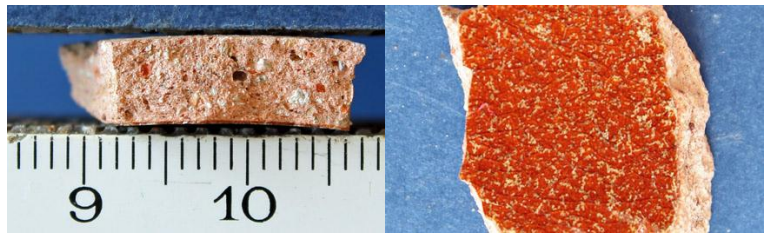
Traitement de surface : glaçure

Aire ou atelier d'origine : Vallauris ou apparenté

Datation : Contempo.

Autres caractéristiques : Douce au toucher et très cuite avec des nodules de fer et des grains de calcaire de taille moyenne. Glaçure interne couvrante jaune.

Département : Aube



cha11h - 11h Châlons-en-Champagne 51

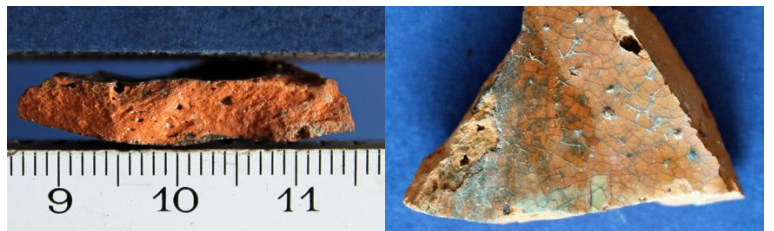
Céramique rouge tournée à pâte semi-fine

Traitement de surface : glaçure

Datation : bMA - Mod

Autres caractéristiques : Très cuite avec de moyens nodules de fer épars et de nombreuses inclusions de quartz. La glaçure est épaisse et monochrome de couleur kaki.

Département : Marne



tro11h - 11h Troyes 10

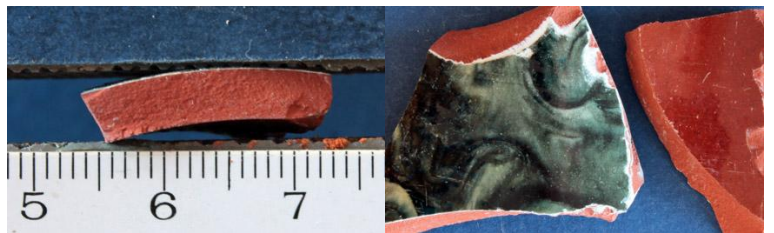
Céramique rouge tournée à pâte fine

Traitement de surface : engobe, glaçure

Datation : Contempo.

Autres caractéristiques : Très cuite avec de très rares fins minéraux. Recouverte par un décor marbré au transfert sous une glaçure incolore brillante et sur un engobe blanc.

Département : Aube



tro11i - 11i Troyes 10

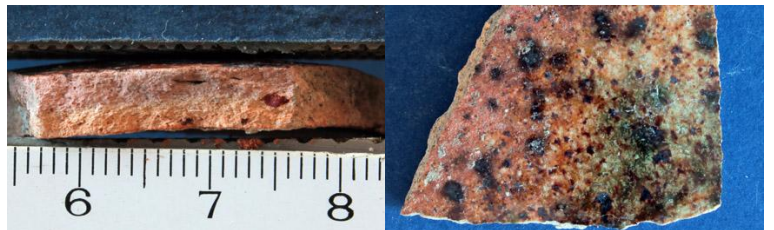
Céramique ocre, orangée, rose tournée à pâte fine

Traitement de surface : glaçure

Datation : bMA

Autres caractéristiques : Très cuite et rugueuse avec des nodules de fer de couleur rouge. Recouverte par une glaçure mouchetée verdâtre parfois sur un engobe.

Département : Aube



cha11j - 11j Châlons-en-Champagne 51

Céramique orangée, rouge tournée à pâte fine

Traitement de surface : engobe, glaçure

Datation : Mod. - Contempo.

Autres caractéristiques : Très cuite avec de très rares fins minéraux. Est recouverte par un engobe brun et parfois une glaçure jaune.

Département : Marne

