



# Réseau ICÉRAMM

Information sur la Céramique Médiévale et Moderne

Groupes techniques : Centre-Ouest de la France

## Autre

### hc\_cha02f - 02f Haut-Clairvaux 86

Céramique blanche tournée à pâte fine

Traitement de surface : glaçure

Atelier attesté : non

Département : Vienne



### Lm02f - 02f Le Mans 72

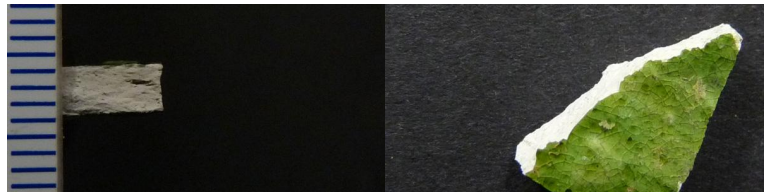
Céramique blanche tournée à pâte fine

Traitement de surface : glaçure

Aire ou atelier d'origine : Le Mans

Autres caractéristiques : proche de lm02b mais sans mica

Département : Sarthe



### lo02f - 02f Loches 37

Céramique blanche tournée à pâte fine

Traitement de surface : glaçure

Atelier attesté : non

Département : Indre-et-Loire



### mai02f - 02f Maillezais 85

Céramique blanche tournée à pâte fine

Traitement de surface : glaçure

Département : Vendée



### mer02f - 02f Merpins 16

Céramique blanche, rose tournée à pâte fine

Traitement de surface : glaçure

Département : Charente

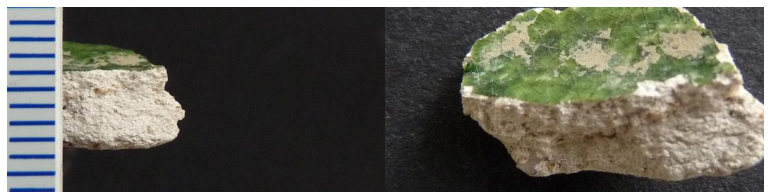


### nan02f - 02f Nantes 44

Céramique blanche tournée à pâte fine

Traitement de surface : glaçure

Département : Loire-Atlantique





## Réseau ICÉRAMM

Information sur la Céramique Médiévale et Moderne

Groupes techniques : Centre-Ouest de la France

### nav02f - 02f Nanteuil-en-Vallée 16

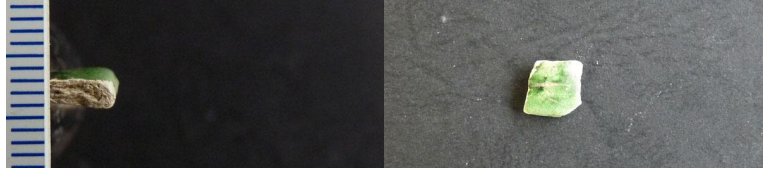
Céramique blanche, rose tournée à pâte fine

Traitement de surface : glaçure

Aire ou atelier d'origine : Saintonge ?

Autres caractéristiques : Pâte fine bien cuite recouverte d'une glaçure monochrome partielle ou totale opaque verte.

Département : Charente



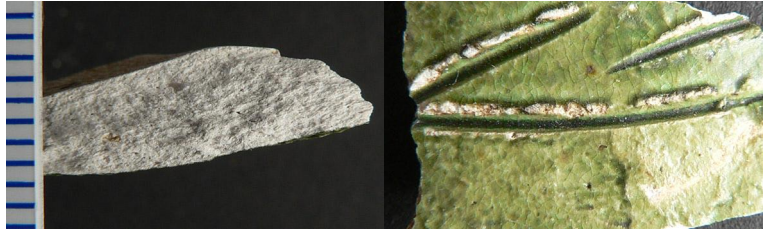
### po02f - 02f Poitiers 86

Céramique blanche tournée à pâte fine

Traitement de surface : glaçure

Datation : 14c-15d

Département : Vienne



### barth02f - 02f Saint-Barthélémy d'Anjou 49

Céramique blanche tournée à pâte fine

Traitement de surface : glaçure

Atelier attesté : non

Autres caractéristiques : à revoir, notice 42.02

Département : Maine-et-Loire

### su02f - 02f Surgères 17

Céramique blanche tournée à pâte fine

Traitement de surface : glaçure

Datation : 15e-16e s.

Département : Charente-Maritime

