



Réseau ICÉRAMM

Information sur la Céramique Médiévale et Moderne

Groupes techniques : Champagne-Ardenne

Autre

Catégorie 12 - 12 Catégorie 12

Céramique blanche, beige, ocre, rose tournée à pâte grossière

Traitement de surface : engobe, glaçure

Autres caractéristiques : Cette catégorie regroupe les groupes techniques grossiers de couleur beige, blanche, rose ou ocre avec une glaçure monochrome, mouchetée ou ombrée sur parfois un engobe.

Catégorie 13 - 13 Catégorie 13

Céramique blanche, beige, rose tournée à pâte fine

Traitement de surface : glaçure

Autres caractéristiques : Cette catégorie regroupe les groupes techniques fins et bien cuits de couleur claire: beige, blanche ou rose avec une glaçure brune au fer, à l'étain ou au manganèse.

diz13a - 13a Dizy 51

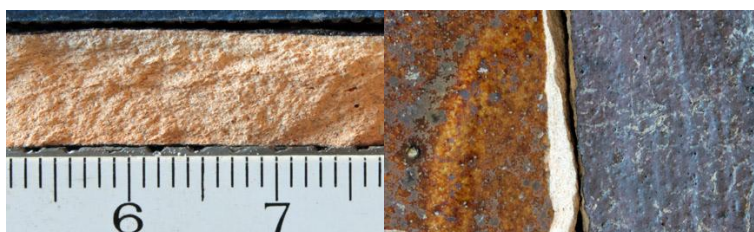
Céramique rose, grise tournée à pâte fine

Traitement de surface : glaçure

Datation : Mod. - Contempo.

Autres caractéristiques : Très cuite (sonore) avec de très rares grains de calcaire. Recouverte par une glaçure brune au manganèse ombrée de kaki.

Département : Marne



Irc13a - 13a La Rivière-de-Corps 10

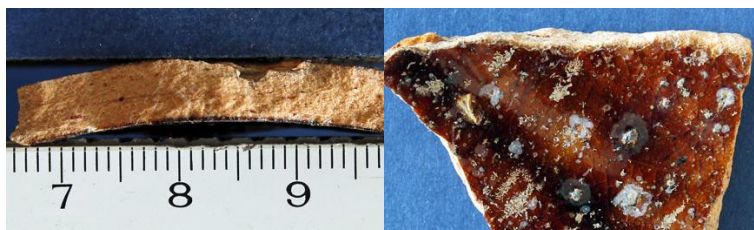
Céramique rose tournée à pâte fine

Traitement de surface : glaçure

Datation : Mod. - Contempo.

Autres caractéristiques : Très cuite avec quelques nodules de fer et une épaisse glaçure marbrée brune.

Département : Aube



Ian13a - 13a Langres 52

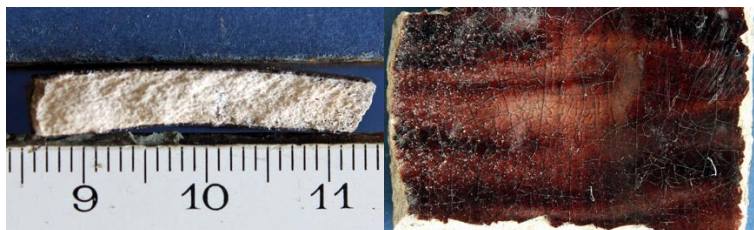
Céramique blanche tournée à pâte fine

Traitement de surface : glaçure

Datation : Mod - Contemp

Autres caractéristiques : Bien cuite avec une glaçure brune (manganèse).

Département : Haute-Marne



sme13a - 13a Saint-Memmie 51

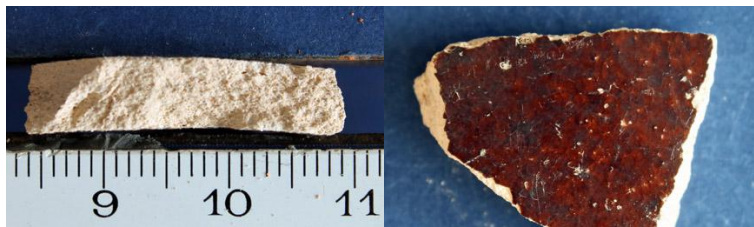
Céramique beige, rose tournée à pâte fine

Traitement de surface : glaçure

Datation : Mod - Contemp

Autres caractéristiques : Bien cuite avec de très rares grains de calcaire. Recouverte par une glaçure brune (manganèse).

Département : Marne





Réseau ICÉRAMM

Information sur la Céramique Médiévale et Moderne

Groupes techniques : Champagne-Ardenne

tro13a - 13a Troyes 10

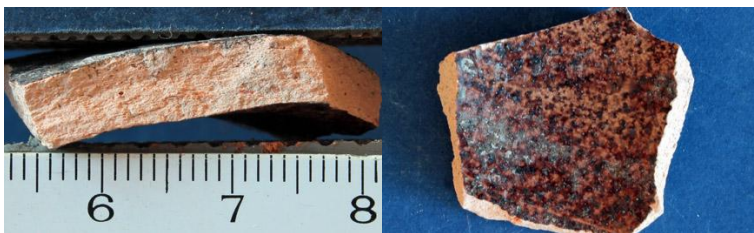
Céramique rose tournée à pâte fine

Traitement de surface : glaçure

Datation : Mod.

Autres caractéristiques : Très cuite avec de rares nodules de fer de couleur rouge. Recouverte par une glaçure mouchetée à ombrée brun chocolat assez translucide.

Département : Aube



cha13b - 13b Châlons-en-Champagne 51

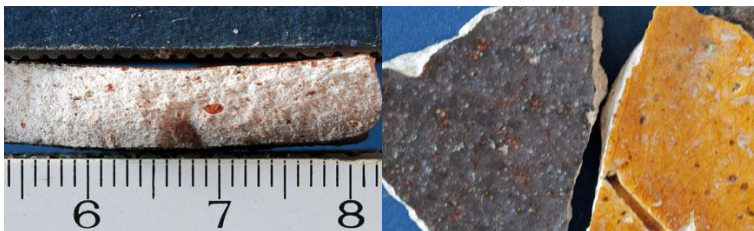
Céramique blanche, beige tournée à pâte fine

Traitement de surface : glaçure

Datation : Mod. - Contempo.

Autres caractéristiques : Rugueuse et très cuite avec des nodules de fer plus ou moins abondants et des grains de quartz. Totalement recouverte par une glaçure brune à reflets métallescents et parfois une glaçure jaune interne (fer?).

Département : Marne



diz13b - 13b Dizy 51

Céramique blanche tournée à pâte fine

Traitement de surface : glaçure

Datation : Mod. - Contempo.

Autres caractéristiques : Très cuite (sonore) avec de rares minéraux clairs. La glaçure de couleur brun sombre au manganèse a des reflets métalliques.

Département : Marne



rei13b - 13b Reims 51

Céramique blanche tournée à pâte fine

Traitement de surface : glaçure

Datation : Mod.

Autres caractéristiques : Rugueuse et très cuite avec des nodules de fer plus ou moins abondants et des grains de quartz. Totalement recouverte par une glaçure brune à reflets métallescents (fer?).

Département : Marne

