



Réseau ICÉRAMM

Information sur la Céramique Médiévale et Moderne

Groupes techniques : Centre-Ouest de la France

Autre

tal02f - 02f Talmont-Saint-Hilaire 85

Céramique blanche, beige tournée à pâte fine

Traitement de surface : glaçure

Département : Vendée



to02f - 02f Tours 37

Céramique blanche tournée à pâte fine

Traitement de surface : glaçure

Datation : 15b-16b

Département : Indre-et-Loire



my02g - 02g Mehun-sur-Yèvre

Céramique rose tournée à pâte fine

Traitement de surface : glaçure

Autres caractéristiques : Glaçure monochrome jaune-orangée à vert. Quelques inclusions d'oxyde de fer.

Département : Cher



to02g - 02g Tours 37

Céramique beige, rose tournée à pâte fine

Traitement de surface : glaçure

Autres caractéristiques : Surface partiellement couverte d'une glaçure plombifère jaune sans oxydes colorants

Département : Indre-et-Loire



gpr02h - 02h Grand Pressigny 37

Céramique blanche tournée à pâte fine

Traitement de surface : glaçure

Département : Indre-et-Loire



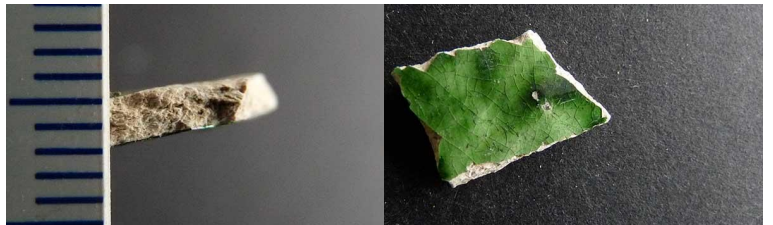
lo02h - 02h Loches 37

Céramique blanche tournée à pâte fine

Traitement de surface : glaçure

Atelier attesté : non

Département : Indre-et-Loire





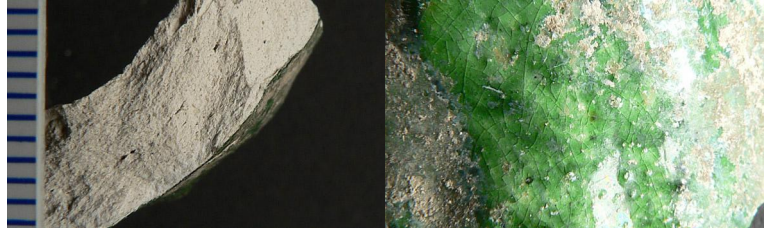
Réseau ICÉRAMM

Information sur la Céramique Médiévale et Moderne

Groupes techniques : Centre-Ouest de la France

to02h - 02h Tours 37

Céramique blanche tournée à pâte fine
Traitement de surface : glaçure
Aire ou atelier d'origine : probablement Poitou
Datation : 14a-d
Département : Indre-et-Loire



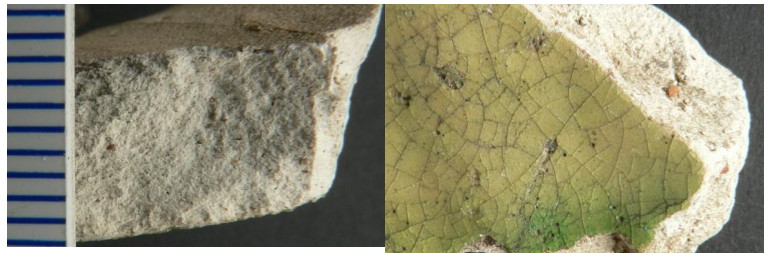
ang02i - 02i Angers 49

Céramique ocre, orangée tournée à pâte semi-fine
Département : Maine-et-Loire



lm2i - 02i Le Mans 72

Céramique blanche tournée à pâte fine
Traitement de surface : glaçure
Autres caractéristiques : glaçure polychrome (jaune, vert et marron)
Département : Sarthe



lo02i - 02i Loches 37

Céramique blanche tournée à pâte fine
Traitement de surface : glaçure
Atelier attesté : non
Autres caractéristiques : glaçure jaune-brun-vert
Département : Indre-et-Loire

