



Réseau ICÉRAMM

Information sur la Céramique Médiévale et Moderne

Groupes techniques : Champagne-Ardenne

Autre

sme13b - 13b Saint-Memmie 51

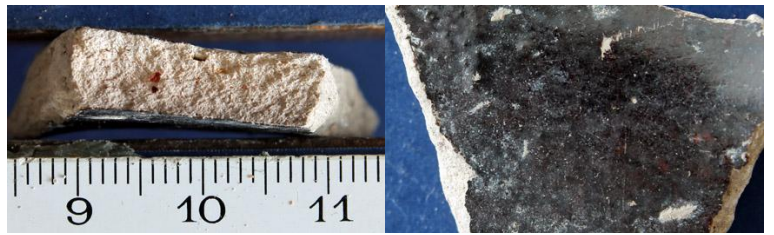
Céramique blanche, beige tournée à pâte fine

Traitement de surface : glaçure

Datation : Contemp

Autres caractéristiques : Bien cuite avec quelques nodules de fer rouges et du quartz. La glaçure de couleur brun sombre est métallisée.

Département : Marne



tro13b - 13b Troyes 10

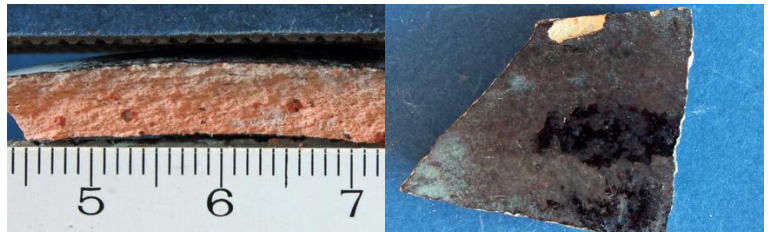
Céramique rose tournée à pâte fine

Traitement de surface : glaçure

Datation : Contempo.

Autres caractéristiques : Très cuite avec quelques nodules de fer de couleur rouge. Intégralement recouverte par une épaisse glaçure opaque brun cachou (manganèse).

Département : Aube



ver13b - 13b Vertus 51

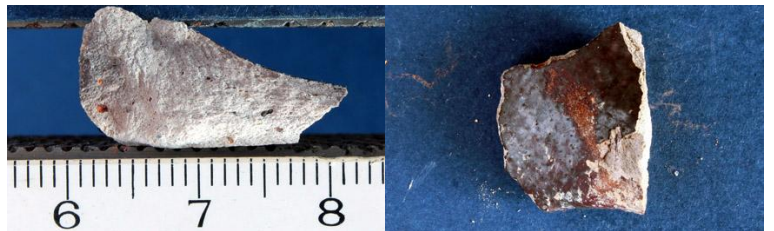
Céramique blanche, beige tournée à pâte fine

Traitement de surface : glaçure

Datation : Mod. - Contempo.

Autres caractéristiques : Rugueuse et très cuite avec des nodules de fer plus ou moins abondants et des grains de quartz. Totalement recouverte par une glaçure brune à reflets métallescents (fer?).

Département : Marne



cha13c - 13c Châlons-en-Champagne 51

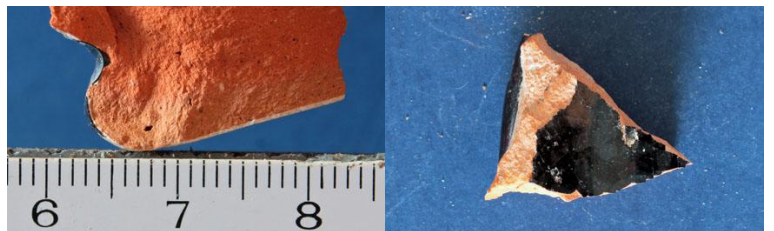
Céramique orangée, rouge tournée à pâte fine

Traitement de surface : engobe, glaçure

Datation : Mod. - Contempo.

Autres caractéristiques : Très cuite avec quelques rares fins minéraux clairs. Recouverte totalement par une épaisse glaçure brune sur engobe blanc.

Département : Marne



lan13c - 13c Langres 52

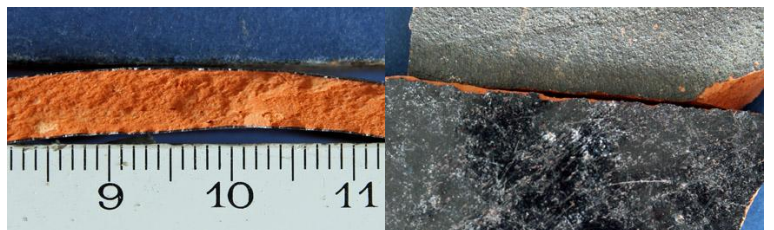
Céramique orangée, rouge tournée à pâte fine

Traitement de surface : engobe, glaçure

Datation : Contemp

Autres caractéristiques : Bien cuite avec quelques rares grains de quartz. Recouvert par un engobe et une glaçure brune.

Département : Haute-Marne





Réseau ICÉRAMM

Information sur la Céramique Médiévale et Moderne

Groupes techniques : Champagne-Ardenne

mou13c - 13c Moussesey 10

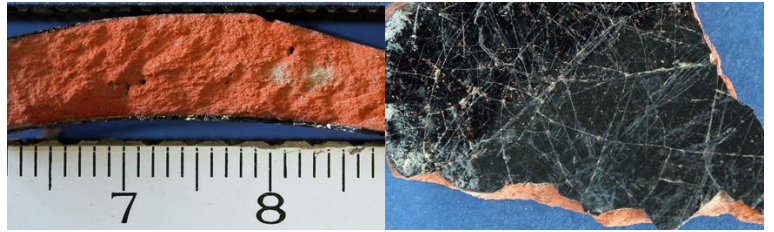
Céramique orangée, rouge tournée à pâte fine

Traitement de surface : glaçure

Datation : Mod. - Contempo.

Autres caractéristiques : Très cuite avec quelques rares fins minéraux clairs. Recouverte totalement par une épaisse glaçure brune.

Département : Aube



Catégorie 14 - 14 Catégorie 14

Céramique beige, ocre, orangée, brune mixte à pâte grossière

Autres caractéristiques : Cette catégorie regroupe les groupes techniques grossiers et chamottés de couleur beige, ocre, orangée ou brune.

Catégorie 15 - 15 Catégorie 15

Céramique beige, ocre, orangée, rose, brune, grise, noire tournée à pâte semi-fine

Autres caractéristiques : Cette catégorie regroupe les groupes techniques fins, moyennement fins ou grossiers de couleur beige, rose, orangée, ocre, brune, grise ou noire avec des paillettes de mica dans la matrice argileuse.

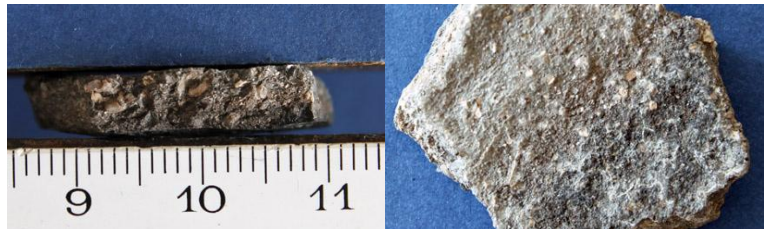
ruv15a - 15a Ruvigny 10

Céramique grise, noire tournée à pâte grossière

Datation : bMA

Autres caractéristiques : Bien cuite avec de nombreux grains de quartz et fines à grosses paillettes de mica blanc.

Département : Aube



tro15a - 15a Troyes 10

Céramique grise, noire tournée à pâte grossière

Datation : bMA

Autres caractéristiques : Bien cuite à très cuite avec des grains de quartz et de nombreuses paillettes de mica blanc affleurant.

Département : Aube

