



Réseau ICÉRAMM

Information sur la Céramique Médiévale et Moderne

Groupes techniques : Centre-Ouest de la France

Autre

mai02i - 02i Maillezais 85

Céramique blanche, beige tournée à pâte fine

Traitement de surface : glaçure

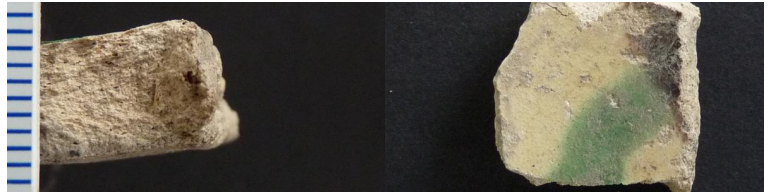
Département : Vendée



nan02i - 02i Nantes 44

Céramique beige, orangée tournée à pâte fine

Département : Loire-Atlantique



po02i - 02i Poitiers 86

Céramique blanche tournée à pâte fine

Traitement de surface : glaçure

Datation : 16a-d

Département : Vienne



to02i - 02i Tours 37

Céramique blanche tournée à pâte fine

Traitement de surface : glaçure

Datation : 16d-18a

Autres caractéristiques : glaçure polychrome (brun-vert-jaune)

Département : Indre-et-Loire



an02j (M) - 02j (M) Angoulême 16

Céramique orangée tournée à pâte fine

Traitement de surface : glaçure

Aire ou atelier d'origine : Limousin ?

Autres caractéristiques : Inclusions noires, mica

Département : Charente



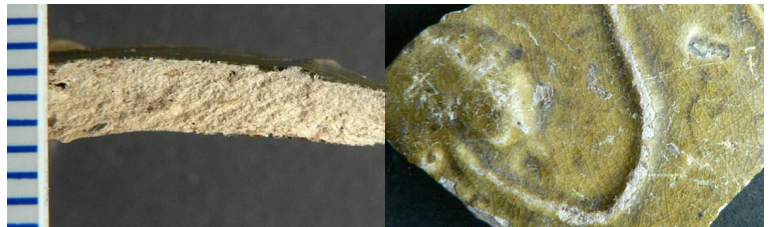
to02j - 02j Tours 37

Céramique blanche tournée à pâte fine

Traitement de surface : glaçure

Datation : datation approximative : 12e - déb 13e s.

Département : Indre-et-Loire





Réseau ICÉRAMM

Information sur la Céramique Médiévale et Moderne

Groupes techniques : Centre-Ouest de la France

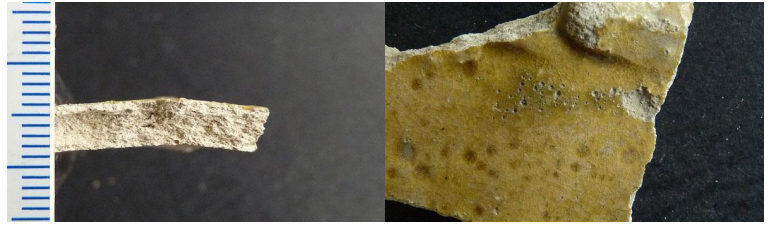
an02k (M) - 02k (M) Angoulême 16

Céramique blanche, beige tournée à pâte fine

Traitement de surface : glaçure

Autres caractéristiques : sableuse, micacée

Département : Charente



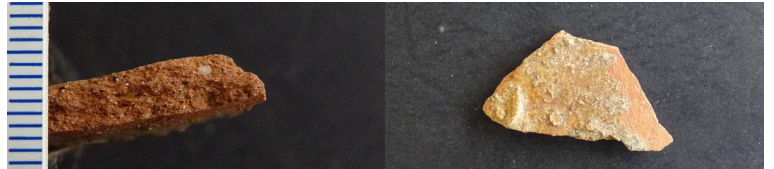
nav02k (M) - 02k (M) Nanteuil-en-Vallée 16

Céramique orangée, rose tournée à pâte fine

Traitement de surface : glaçure

Autres caractéristiques : Pâte sableuse couverte d'une glaçure monochrome partielle dans les tons verdâtres.

Département : Charente



ar02k - 02k Artenay 45

Céramique beige tournée à pâte fine

Traitement de surface : glaçure

Atelier attesté : non

Autres caractéristiques : glaçure plombifère jaune

Département : Loiret



bou02k - 02k Bourges 18

Céramique grise tournée à pâte fine

Traitement de surface : glaçure

Département : Cher

