



## Réseau ICÉRAMM

Information sur la Céramique Médiévale et Moderne

Groupes techniques : Champagne-Ardenne

### Autre

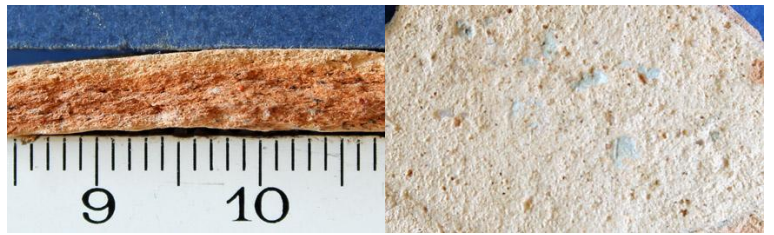
#### buc15b - 15b Buchères 10

Céramique orangée, rose tournée à pâte semi-fine

Datation : hMA

Autres caractéristiques : Douce au toucher et bien cuite avec de nombreuses inclusions de fer et de fines paillettes de mica en surface.

Département : Aube



#### r1f15b - 15b Rivière-les-Fosses 52

Céramique beige, ocre, orangée tournée à pâte fine

Datation : hMA

Autres caractéristiques : Bien cuite et sableuse avec des inclusions de quartz et de calcaire et des paillettes de mica en surface.

Département : Haute-Marne



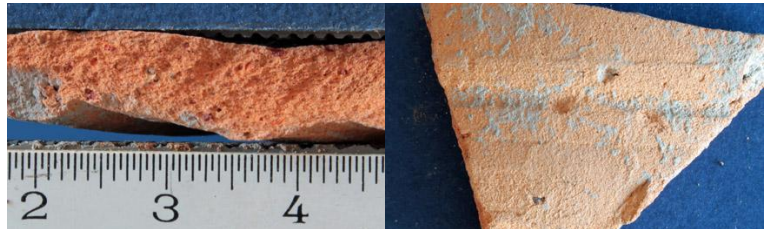
#### tro15b - 15b Troyes 10

Céramique orangée tournée à pâte fine

Datation : hMA

Autres caractéristiques : Très cuite et douce au toucher avec des inclusions de quartz, des nodules de fer et de fines paillettes de mica.

Département : Aube



#### buc15c - 15c Buchères 10

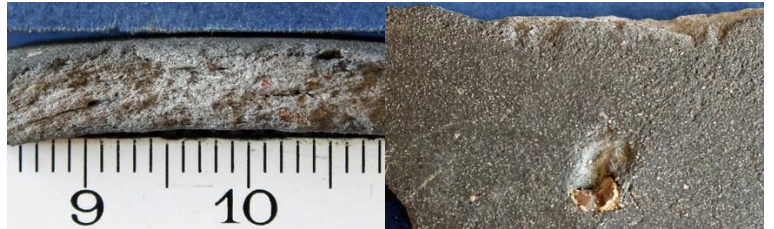
Céramique grise, noire tournée à pâte fine

Traitement de surface : enfumage

Datation : hMA

Autres caractéristiques : Bien cuite avec quelques nodules de fer et de calcaire de taille moyenne et de nombreuses paillettes de mica en surface. Enfumage externe et interne total.

Département : Aube



#### tro15c - 15c Troyes 10

Céramique brune, grise tournée à pâte fine

Traitement de surface : enfumage

Datation : hMA

Autres caractéristiques : Bien cuite et sableuse avec de fines inclusions minérales translucides et des paillettes de mica en surface. Est totalement fumigée en fin de cuisson.

Département : Aube





## Réseau ICÉRAMM

Information sur la Céramique Médiévale et Moderne

Groupes techniques : Champagne-Ardenne

### rlf15d - 15d Rivière-les-Fosses 52

Céramique beige, ocre, orangée, grise tournée à pâte semi-fine

Datation : hMA

Autres caractéristiques : Très cuite et rugueuse avec des inclusions de quartz, de fins nodules de fer et des paillettes de mica en surface. Par endroit la surface externe et peu ou pas ré-oxydée (=couleur grise).

Département : Haute-Marne



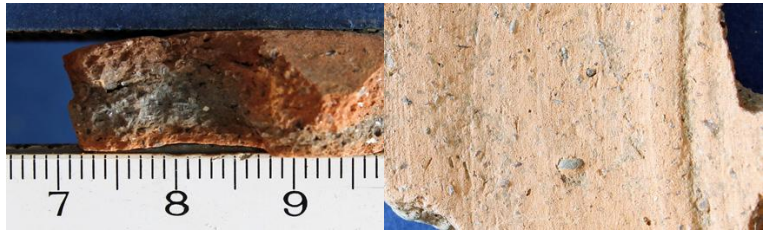
### rlf15e - 15e Rivière-les-Fosses 52

Céramique ocre, orangée tournée à pâte grossière

Datation : hMA

Autres caractéristiques : Très cuite et rugueuse avec des inclusions de quartz et des paillettes de mica.

Département : Haute-Marne



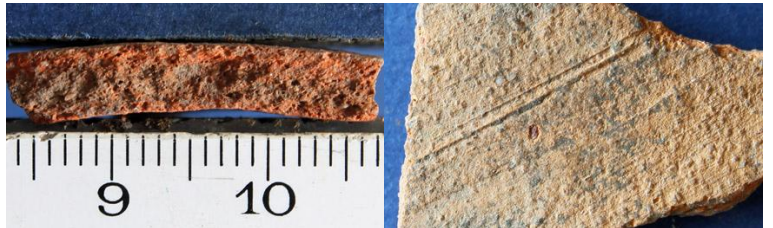
### sdi15f - 15f Saint-Dizier 52

Céramique orangée, rouge tournée à pâte fine

Datation : hMA à MA

Autres caractéristiques : Très cuite et sableuse avec de fines inclusions de quartz et des paillettes de mica en surface plus ou moins abondantes.

Département : Haute-Marne



### sdi15g - 15g Saint-Dizier 52

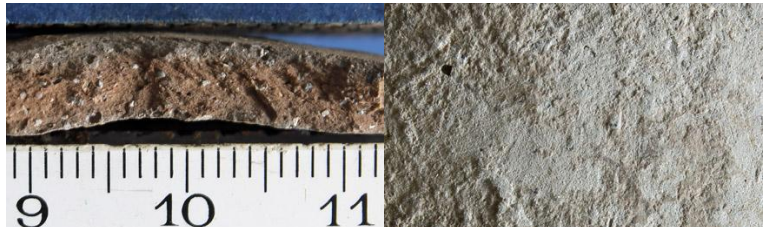
Céramique brune, grise tournée à pâte semi-fine

Traitement de surface : polissage

Datation : hMA

Autres caractéristiques : Très cuite et sonore à cœur brun rougeâtre chargé en inclusions de quartz. La surface externe a été polie dans la majorité des cas.

Département : Haute-Marne



### Catégorie 16 - 16 Catégorie 16

Céramique beige, ocre, rose, brune tournée à pâte semi-fine

Traitement de surface : engobe

Autres caractéristiques : Cette catégorie regroupe les groupes techniques fins, moyennement fins ou grossiers, très cuits (sonores) ou grésés, de couleur beige, rose, ocre ou brune avec un engobe externe (ocre, rouge...) ou une couleur externe et interne différente du cœur (gr