



Réseau ICÉRAMM

Information sur la Céramique Médiévale et Moderne

Groupes techniques : Centre-Ouest de la France

Autre

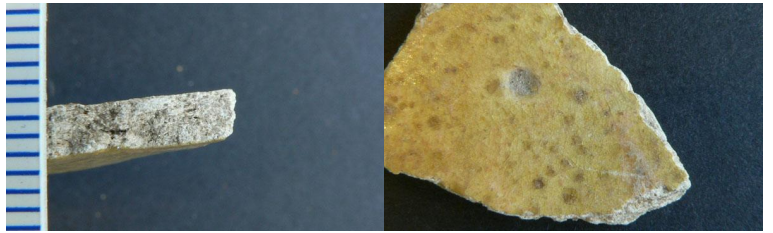
li02k - 02k Limoges 87

Céramique rose tournée à pâte fine

Traitement de surface : glaçure

Datation : 10-11e s.

Département : Haute-Vienne



lo02k - 02k Loches 37

Céramique rose tournée à pâte fine

Traitement de surface : glaçure

Atelier attesté : non

Département : Indre-et-Loire



mai02k - 02k Maillezais 85

Céramique orangée tournée à pâte fine

Traitement de surface : glaçure

Département : Vendée

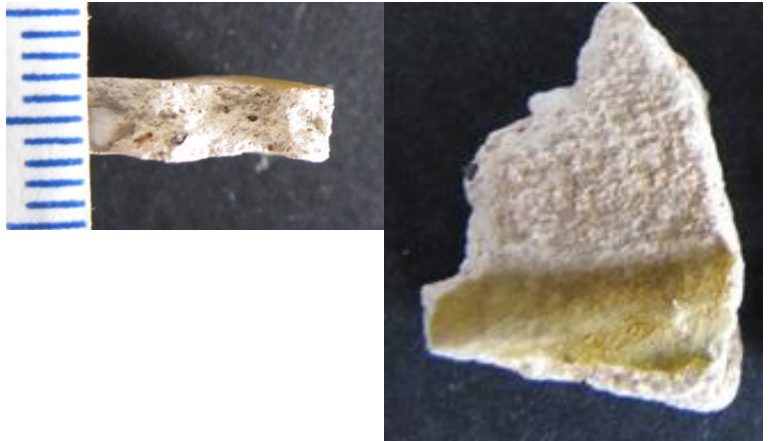


mon02k - 02k Montbron 16

Céramique blanche, beige tournée à pâte fine

Traitement de surface : glaçure

Département : Charente



ni02k - 02k Niortais 79

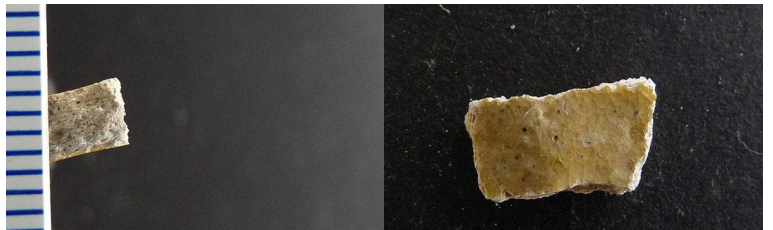
Céramique blanche, beige tournée à pâte fine

Traitement de surface : glaçure

Atelier attesté : non

Autres caractéristiques : glaçure plombifère jaune à vert kaki

Département : Deux-Sèvres





Réseau ICÉRAMM

Information sur la Céramique Médiévale et Moderne

Groupes techniques : Centre-Ouest de la France

po02k - 02k Poitiers 86

Céramique rose tournée à pâte fine

Traitement de surface : glaçure

Datation : 10a-11b (8c à confirmer)

Département : Vienne



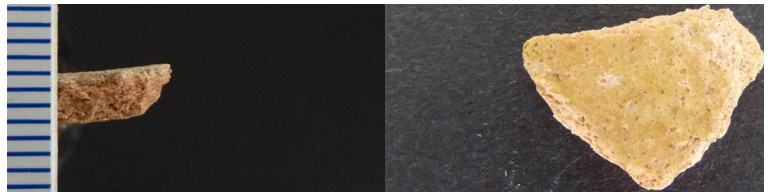
sh02k - 02k Sainte-Hermine 85

Céramique beige, rose tournée à pâte fine

Traitement de surface : glaçure

Autres caractéristiques : Pâte dense rugueuse et sonnante.

Département : Vendée



to02k - 02k Tours 37

Céramique beige, rose tournée à pâte fine

Traitement de surface : glaçure

Datation : 11e-13e s. (arguments de datation faibles)

Autres caractéristiques : glaçure plombifère jaune doré sans ajout d'oxydes colorants

Département : Indre-et-Loire



to02L - 02L Tours 37

Céramique blanche tournée à pâte fine

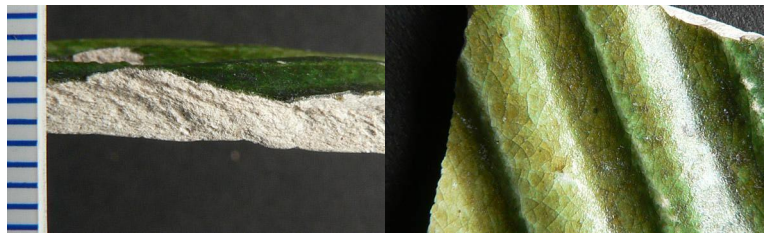
Traitement de surface : glaçure

Aire ou atelier d'origine : attesté non local (?)

Datation : 11e-13e s. (arguments de datation faibles)

Autres caractéristiques : glaçure plombifère monochrome vert foncé avec ajout d'oxydes colorants

Département : Indre-et-Loire



an02m - 02m Angoulême 16

Céramique blanche tournée à pâte fine

Traitement de surface : glaçure

Aire ou atelier d'origine : Saintonge

Autres caractéristiques : Glaçure sur les deux faces. Glaçure bicolore jaune et vert

Département : Charente

