



Réseau ICÉRAMM

Information sur la Céramique Médiévale et Moderne

Groupes techniques : Champagne-Ardenne

Autre

buc16a - 16a Buchères 10

Céramique rose tournée à pâte fine

Traitement de surface : engobe

Datation : bMA - Mod

Autres caractéristiques : Sableuse et bien cuite avec de fines inclusions minérales. Engobe gris clair sur la surface externe.

Département : Aube



Irc16a - 16a La Rivière-de-Corps 10

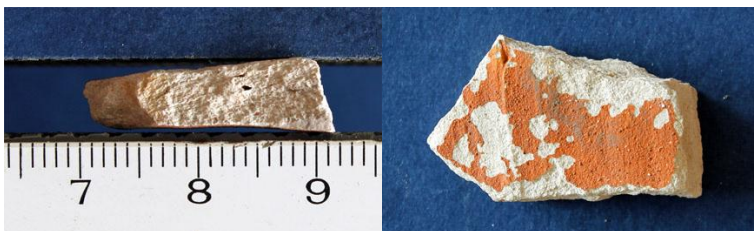
Céramique blanche, rose tournée à pâte fine

Traitement de surface : engobe

Datation : Mod.

Autres caractéristiques : Très cuite avec de rares inclusions de quartz et un engobe vermillon externe et interne total.

Département : Aube



mou16a - 16a Moussey 10

Céramique beige, rose tournée à pâte fine

Traitement de surface : engobe

Datation : Mod.

Autres caractéristiques : Très cuite et douce au toucher avec quelques rares nodules de fer. Recouverte par une engobe brun à vermillon.

Département : Aube



ruv16a - 16a Ruvigny 10

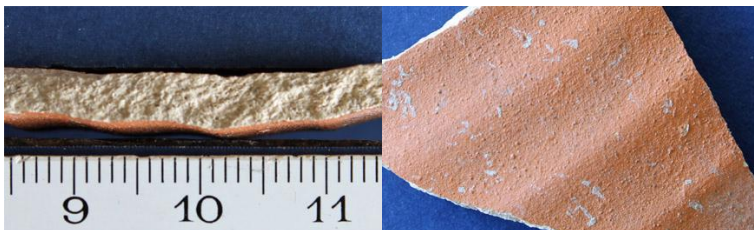
Céramique beige tournée à pâte semi-fine

Traitement de surface : engobe

Datation : bMA

Autres caractéristiques : Bien cuite avec quelques nodules de fer et des inclusions de quartz. A un engobe de couleur brune ou ocre.

Département : Aube



tro16a - 16a Troyes 10

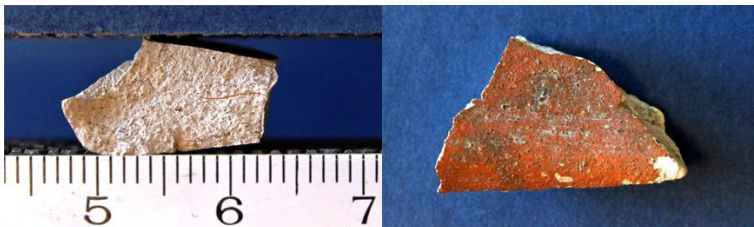
Céramique beige tournée à pâte fine

Traitement de surface : engobe

Datation : bMA - Mod

Autres caractéristiques : Fine et très cuite avec de très rares petits grains de quartz. Recouverte par un engobe brun à ocre.

Département : Aube





Réseau ICÉRAMM

Information sur la Céramique Médiévale et Moderne

Groupes techniques : Champagne-Ardenne

sme16b - 16b Saint-Memmie 51

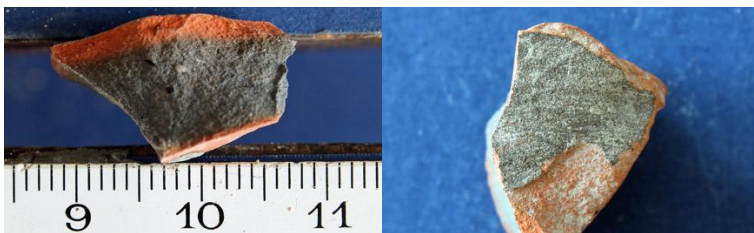
Céramique brune, grise tournée à pâte fine

Traitement de surface : engobe

Datation : Mod

Autres caractéristiques : Bien cuite à cœur gris/noir et avec quelques grains de quartz. Est recouverte par un engobe brun sombre.

Département : Marne



lan16c - 16c Langres 52

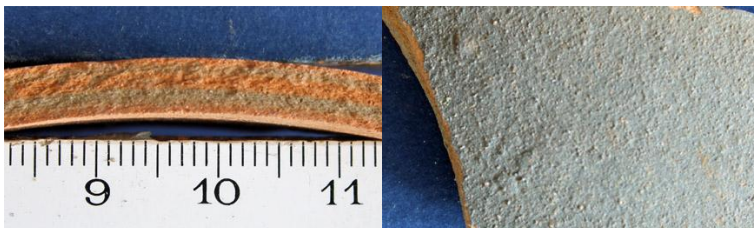
Céramique ocre tournée à pâte fine

Traitement de surface : engobe

Datation : Mod - Contemp

Autres caractéristiques : Grésée avec un engobe brun.

Département : Haute-Marne



sdi16c - 16c Saint-Dizier 52

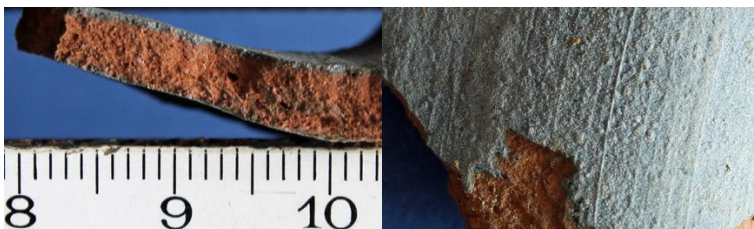
Céramique brune, grise tournée à pâte semi-fine

Traitement de surface : engobe

Datation : Mod.

Autres caractéristiques : Très cuite, voire surcuite, légèrement rugueuse et avec des inclusions de fer et des nodules de quartz. Recouverte par un engobe gris clair externe et interne total.

Département : Haute-Marne



die16d - 16d Dienville 10

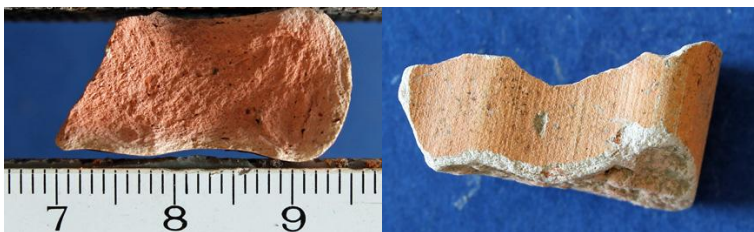
Céramique beige, rose tournée à pâte fine

Traitement de surface : engobe

Datation : bMA - Mod

Autres caractéristiques : Très cuite avec quelques nodules de fer dans sa matrice argileuse. Est recouverte par un engobe total orangé ou ocre.

Département : Aube



die16e - 16e Dienville 10

Céramique orangée, rouge tournée à pâte semi-fine

Traitement de surface : engobe

Datation : bMA - Mod

Autres caractéristiques : Très cuite à grésée avec de gros nodules de fer (noirs). Recouverte par un engobe total ocre à vermillon.

Département : Aube

