



Réseau ICÉRAMM

Information sur la Céramique Médiévale et Moderne

Groupes techniques : Centre-Ouest de la France

Autre

su02m - 02m Surgères 17

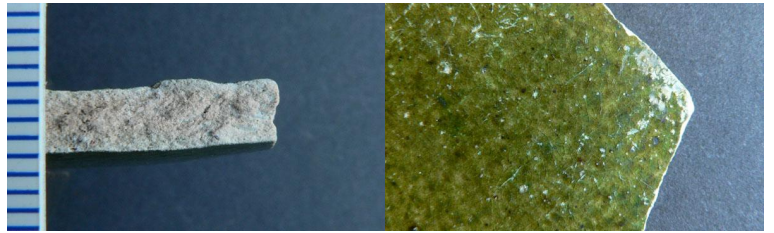
Céramique blanche, beige, rose tournée à pâte fine

Traitement de surface : glaçure

Aire ou atelier d'origine : saintonge

Autres caractéristiques : glaçure sur les deux faces

Département : Charente-Maritime



to02n - 02n Tours 37

Céramique blanche tournée à pâte fine

Traitement de surface : glaçure

Datation : fin 10e-début 11e s.

Autres caractéristiques : glaçure jaune de grande qualité
parfois décoré d'estampage

Département : Indre-et-Loire



an02w (M) - 02w Angoulême 16

Céramique orangée, rose tournée à pâte fine

Traitement de surface : glaçure

Autres caractéristiques : Micacée, parfois sableuse

Département : Charente

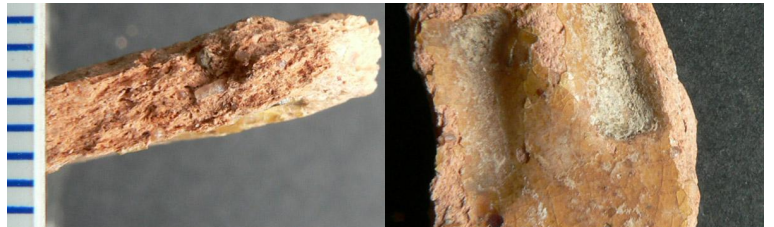


cha2w - 02w Châtelleraut 86

Céramique orangée, rouge tournée à pâte fine

Traitement de surface : glaçure

Département : Vienne



li02w - 02w Limoges 87

Céramique beige, rose tournée à pâte fine

Traitement de surface : glaçure

Département : Haute-Vienne



po02w - 02w Poitiers 86

Céramique rose tournée à pâte fine

Traitement de surface : glaçure

Département : Vienne





Réseau ICÉRAMM

Information sur la Céramique Médiévale et Moderne

Groupes techniques : Centre-Ouest de la France

Catégorie 3 - 03 Catégorie 3

Céramique orangée, rouge tournée à pâte fine

Autres caractéristiques : Catégorie comprenant des groupes techniques avec comme caractéristiques générales communes : pâtes fines douces, de couleur orange à rouge sauf très rare exception sans glaçure.

ar03a - 03a Artenay 45

Céramique orangée, rose tournée à pâte fine

Atelier attesté : non

Département : Loiret



li03a - 03a Limoges 87

Céramique orangée, rose tournée à pâte fine

Autres caractéristiques : nodules de calcaire

Département : Haute-Vienne



to03a - 03a Tours 37

Céramique grise tournée à pâte semi-fine

Datation : 13c-14d

Autres caractéristiques : à revoir avec photo

Département : Indre-et-Loire